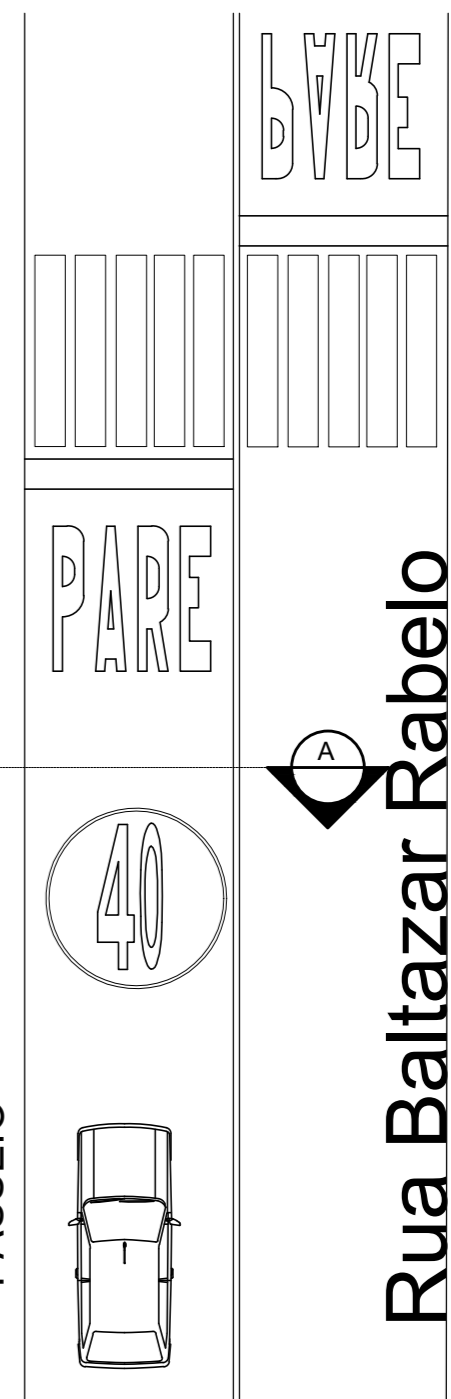


Portas e Janelas	Altura	Largura
P1	2,10 m	0,90 m
P2	2,10 m	1,80 m
P3	2,10 m	2,00 m
P4	3,00 m	3,00 m
J1	1,00 m	2,00 m
J2	0,80 m	0,80 m



Avenida São Remo

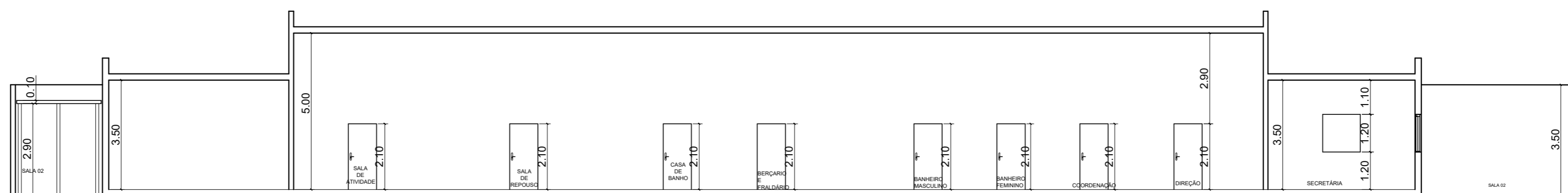
1 PLANTA BAIXA
ESCALA: 8/1

UNIVERSIDADE DE SANTO AMARO
 PROJETISTA: KARLA GABRIELLY R DOS SANTOS
 PROJETO DE CONSTRUÇÃO COLETIVA
 ESCALA: 8/1
 Data: 24/09/2022 FOLHA: 1/2

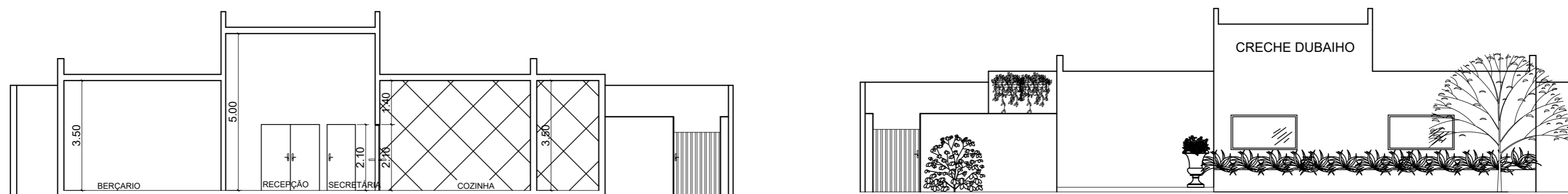


Partido e Conceito
 Minha ideia para este projeto é com que as crianças se reconectem com a natureza, mostrando a importância de preservar o mundo e cuidar do meio ambiente. Após uma breve pesquisa, encontrei uma empresa chamada Athie Wohnrath, que utiliza um design chamado Biofílico em seus projetos, trazendo a natureza de fora para dentro dos ambientes conectando o natural em meio ao uma edificação de pedra, onde os ambientes trazem detalhes simples, mas altamente significativos.

Parâmetros Urbanísticos
 Área total: 1.150,00 m²
 CA: 0,55
 TO: 55,9%
 A construir: 642,43 m²
 Área permeável: 436,04 m²

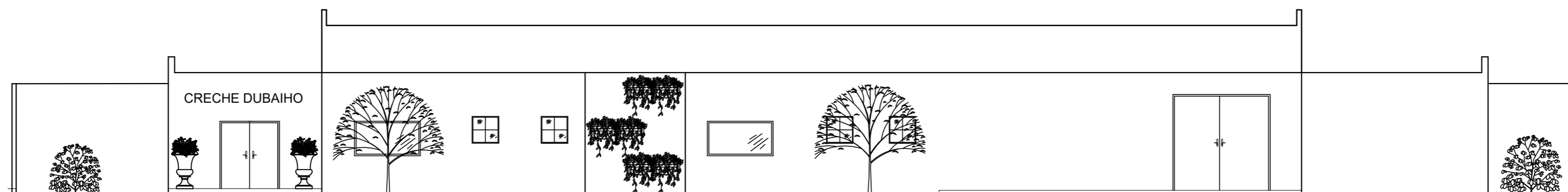


2 CORTE AA
ESCALA: 8/1



3 CORTE BB
ESCALA: 8/1

4 ELEVÇÃO FRONTAL
ESCALA: 8/1



5 ELEVÇÃO LATERAL DIREITA
ESCALA: 8/1

UNIVERSIDADE DE SANTO AMARO
PROJETISTA: KARLA GABRIELLY R DOS SANTOS
PROJETO DE CONSTRUÇÃO COLETIVA
ESCALA: 8/1
Data: 24/09/2022
FOLHA: 2/2



Partido e Conceito
Minha ideia para este projeto é com que as crianças se reconectem com a natureza, mostrando a importância de preservar o mundo e cuidar do meio ambiente. Após uma breve pesquisa, encontrei uma empresa chamada Athie Wohnrath, que utiliza um design chamado Biofílico em seus projetos, trazendo a natureza de fora para dentro dos ambientes conectando o natural em meio ao uma edificação de pedra, onde os ambientes trazem detalhes simples, mas altamente significativos.

Parâmetros Urbanísticos
Área total: 1.150,00 m²
CA: 0,55
TO: 55,9%
A construir: 642,43 m²
Área permeável: 436,04 m²