

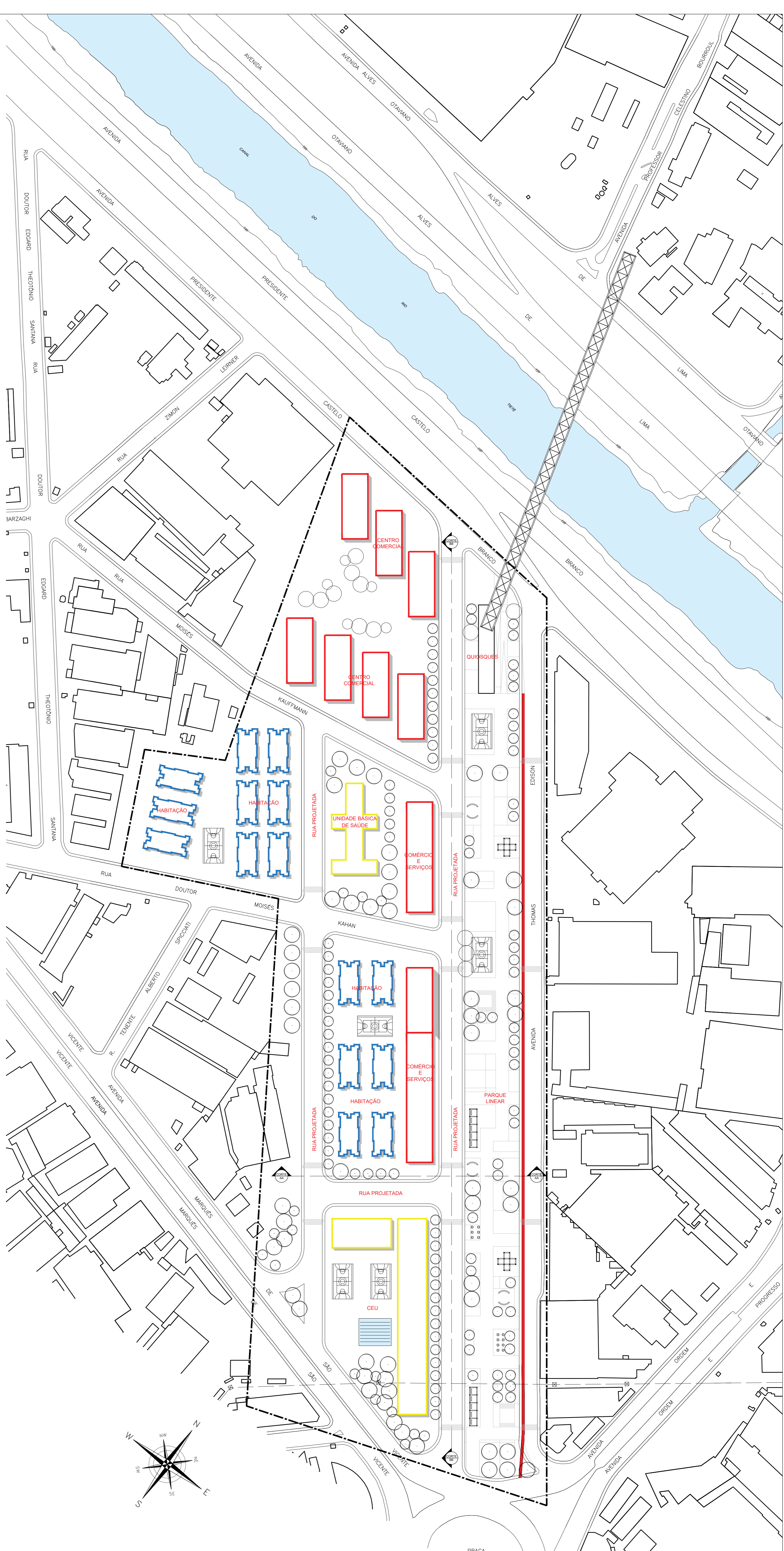
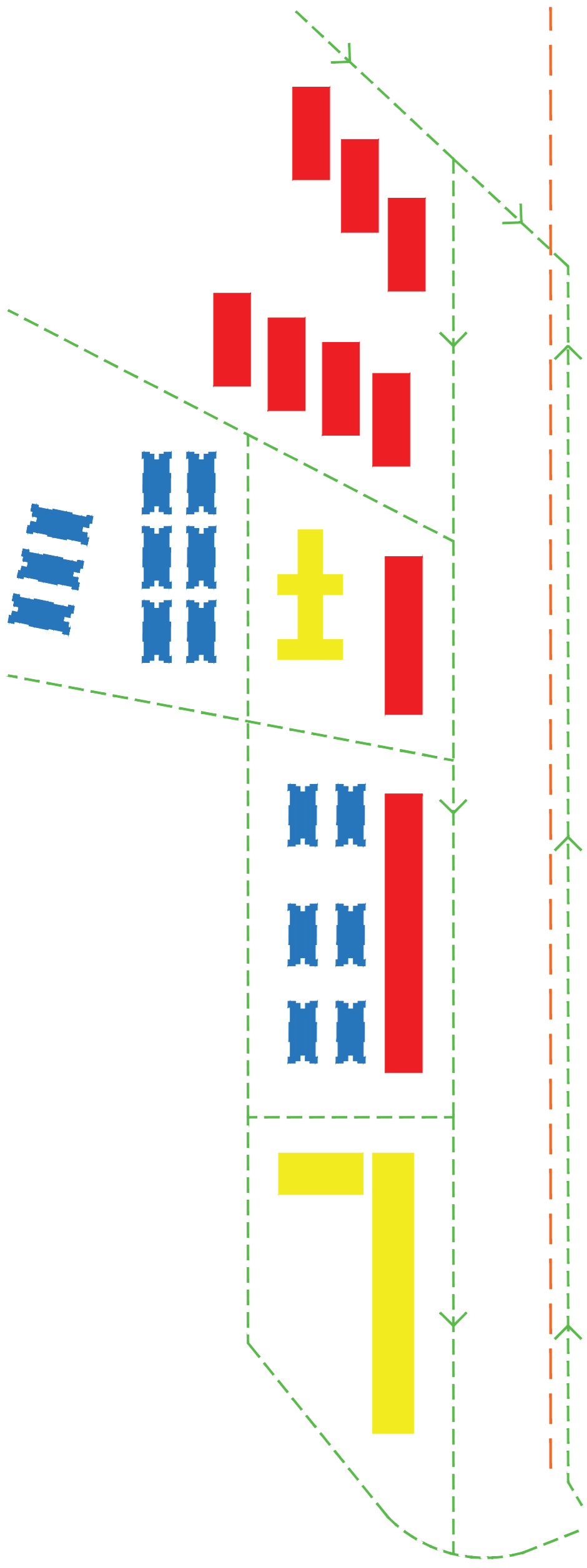
MEMORIAL DESCRITIVO

O projeto foi pensado a partir de um eixo de conexão entre a estação Palmeiras/Barra Funda e o outro lado do Rio Tietê. A partir desta linha imaginária foi desenvolvido um parque linear, com praças, áreas de contemplação, quiosques, quadras poliesportivas, espelhos d'água, pergolados e áreas de descanso. Paralelo ao parque uma linha conecta a ciclovia existente em torno da Praça Luiz Carlos Mesquita ao outro lado do rio.

O fluxo do bairro foi planejado a partir de um organograma hierárquico de acordo com o uso. Ou seja, tomou-se o partido de que tudo inicia-se na habitação. Da habitação o usuário dirige-se ao trabalho, da habitação para a escola, da escola para a habitação, da habitação para o médico, do médico para o comércio, do comércio para a habitação, e assim por diante. Portanto, a habitação foi alocada estrategicamente no núcleo de atividades as quais irradiam-se a partir dela.

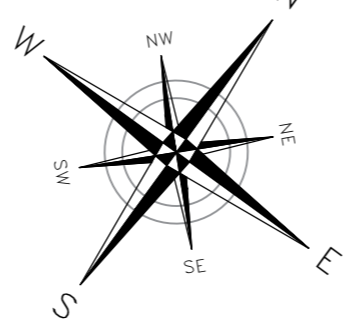
Para o planejamento dos transportes, privilegiou-se a mobilidade do pedestre por meio de quadras menores e prevendo que a Avenida Thomas Edson seja repartida em dois eixos distintos paralelos ao parque, com corredores de ônibus e semáforos. Para cada lado da Avenida há apenas um fluxo, um sentido, de acordo com o previsto no fluxograma a seguir.

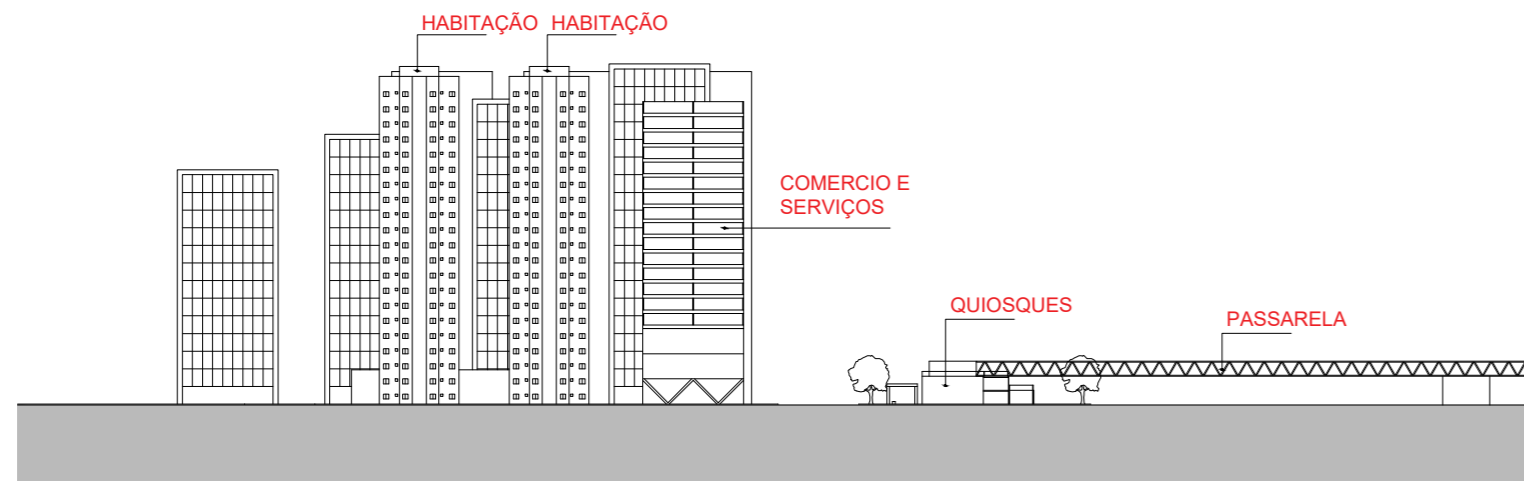
Área total de intervenção: 15,09 hectares



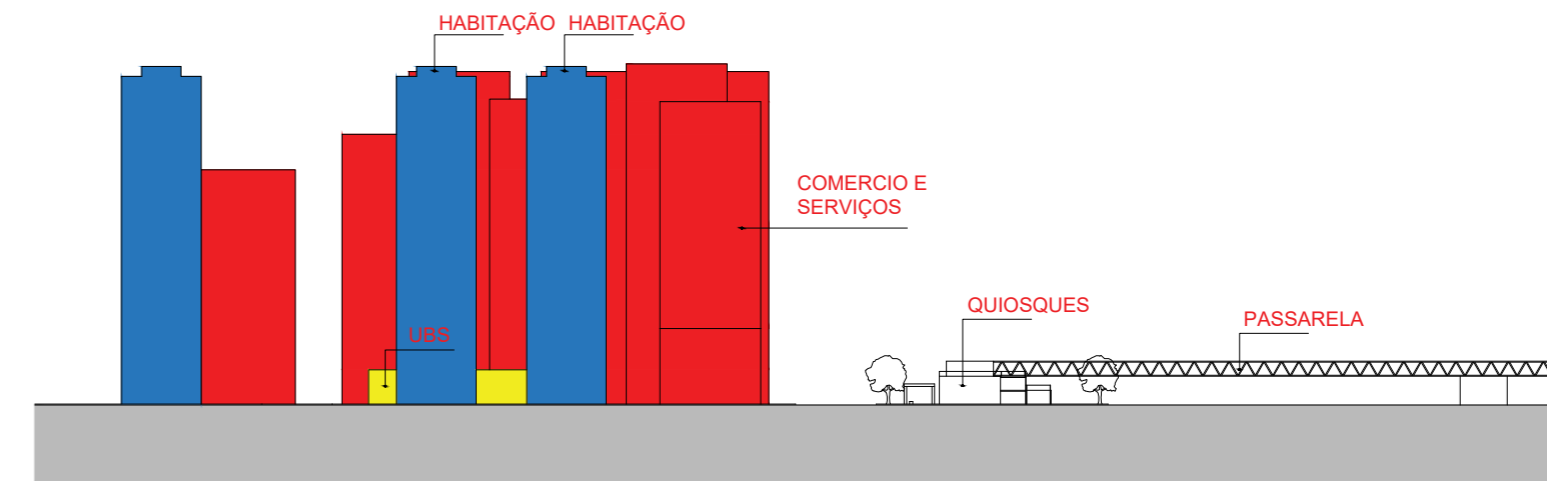
LEGENDAS

- Fluxo de veículos
- Comércio e Serviços
- Habitação
- Institucional
- Eixo imaginário (ciclovia)
- Área de intervenção

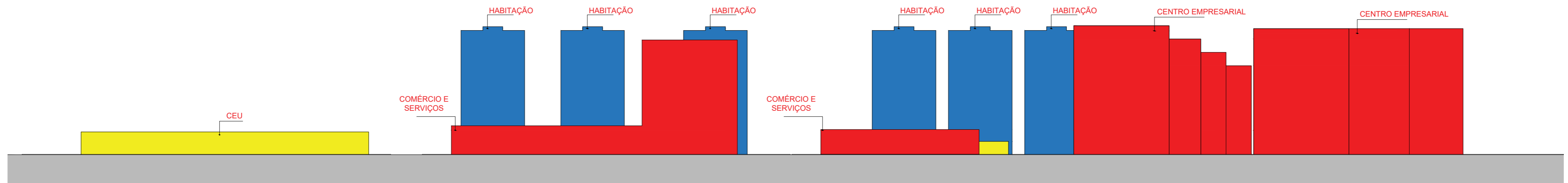




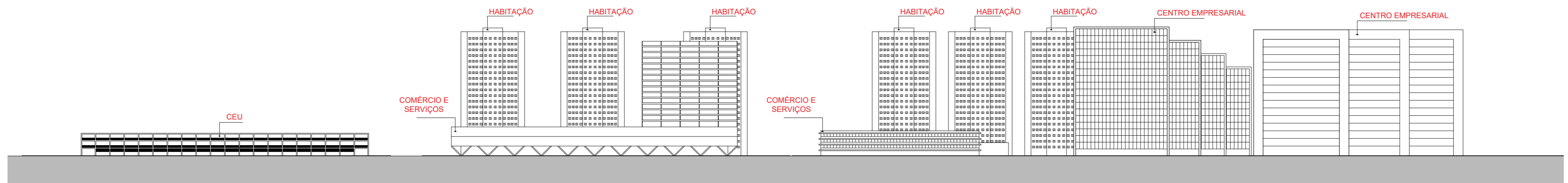
Seção AA
Escala 1:1500



Seção AA (esquemático)
Escala 1:1500



Seção BB (esquemático)
Escala 1:1500



Seção BB
Escala 1:1500

LEGENDAS

- Comércio e Serviços
- Habitação
- Institucional



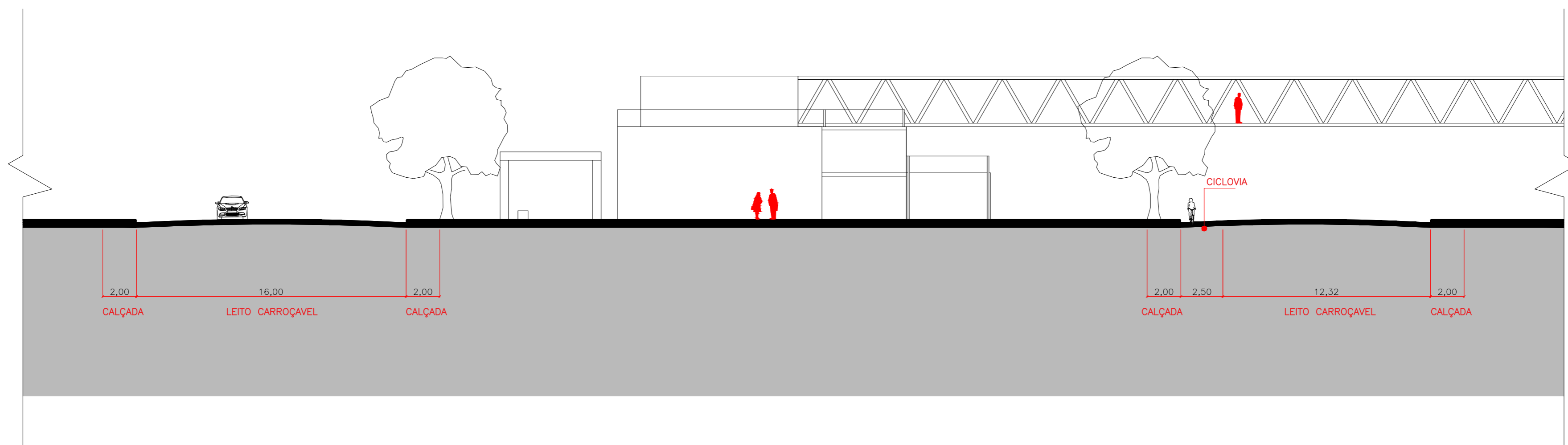
Perspectiva ilustrada aérea



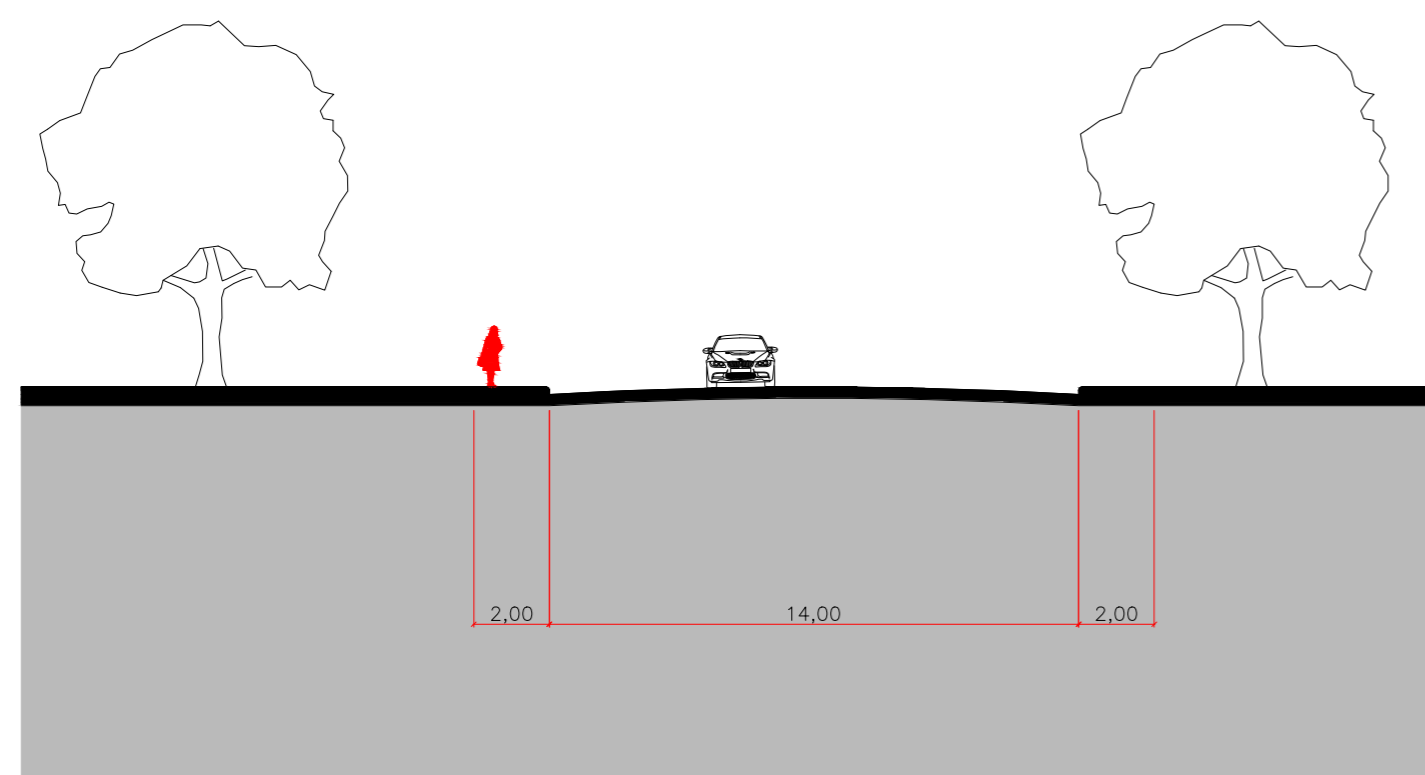
Perspectiva ilustrada pedestre

LEGENDAS
 Comércio e Serviços
 Habitação
 Institucional





Seção típica – Via arterial e coletora
Escala 1:200



Seção típica – Via local
Escala 1:200

QUADRO DE ÁREAS

	ÁREA (m ²)	ÁREA (hectares)	%
Área de intervenção	150.965,50	15,09	100,00
Área Institucional	22.492,21	2,24	14,89
Áreas Verdes / Livres	32.689,07	3,26	21,65
Sistema viário	36.147,89	3,61	23,94
Comércio e Serviços	32.995,81	1,90	21,86
Habitação	26.640,52	2,00	17,65