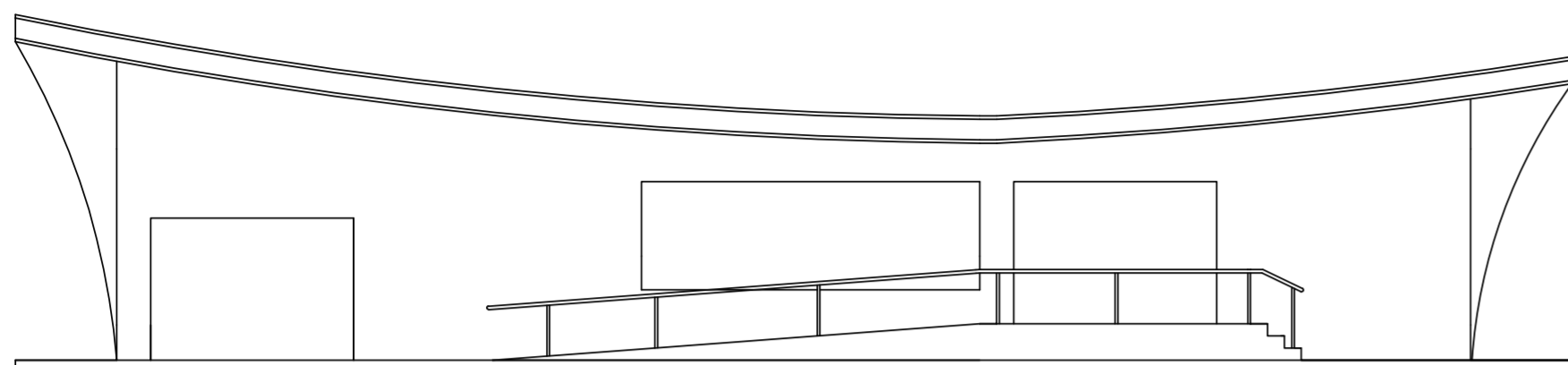


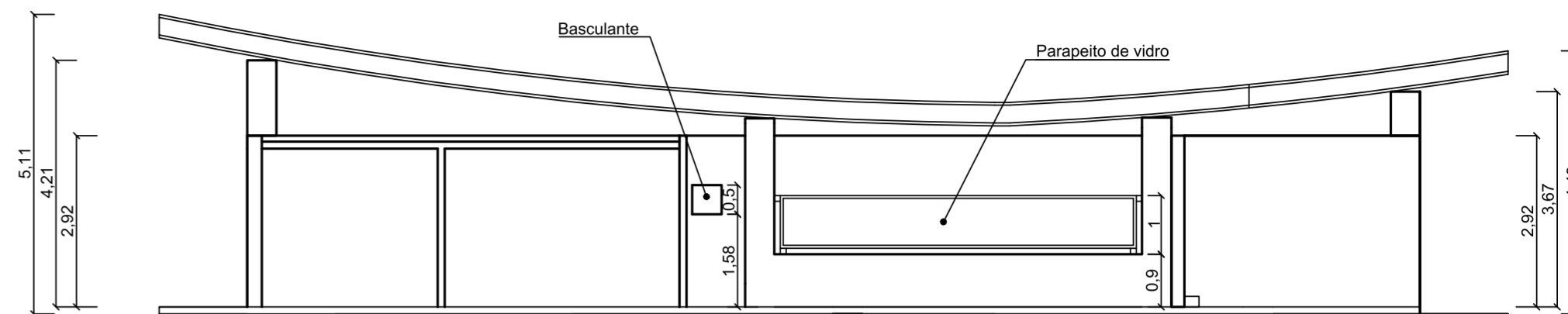
**1** Planta Baixa  
Escala 1:100

QUADRO DE ÁREAS (M) <sup>2</sup>					
DO TERRENO:		m2			
OBRA BASE	AREA M2	ÁREAS CONSIDERADAS			
		TO	CA	AC	AP
PAVIMENTO TÉRREO	777,42	67,6%	0,68	777,42	372,58
TOTAL A CONSTRUIR	777,42	67,6%	0,68	777,42	372,58
TO= 67,6%		CA=0,68	AC=777,42m2	AP=372,58m2	

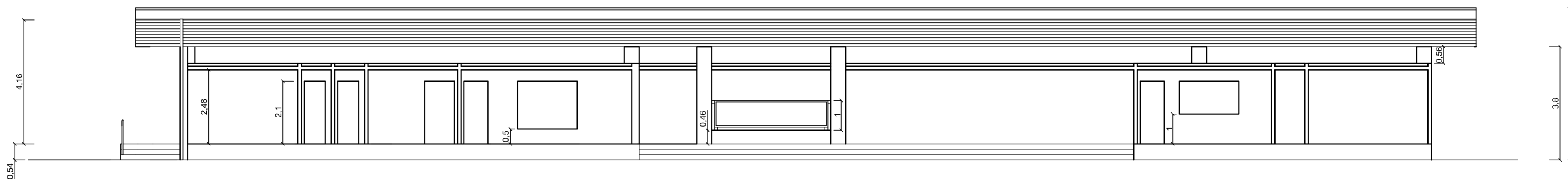
Projeto de Uso Coletivo – Creche Escola (3 meses a 5 anos)	REVISÃO 01
ARQUITETO RESPONSÁVEL: LUCAS ZORANTE	ESCALA 1:100
PROPRIETÁRIO: JOÃO CARLOS	PÁGINA: 1
PROJETISTA: LUCAS ZORANTE	DATA: 29/08/2022



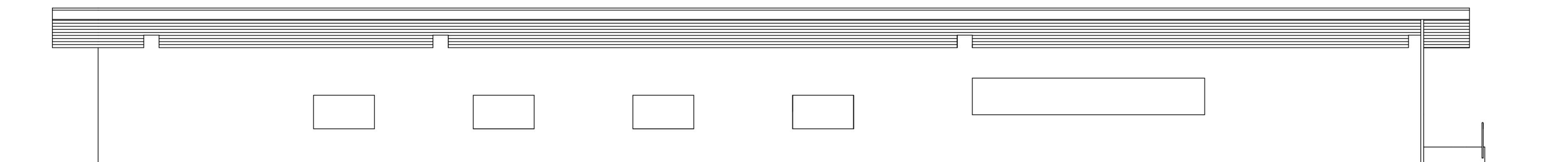
**2** Vista Frontal  
Escala 1:100



**3** Corte AA  
Escala 1:100

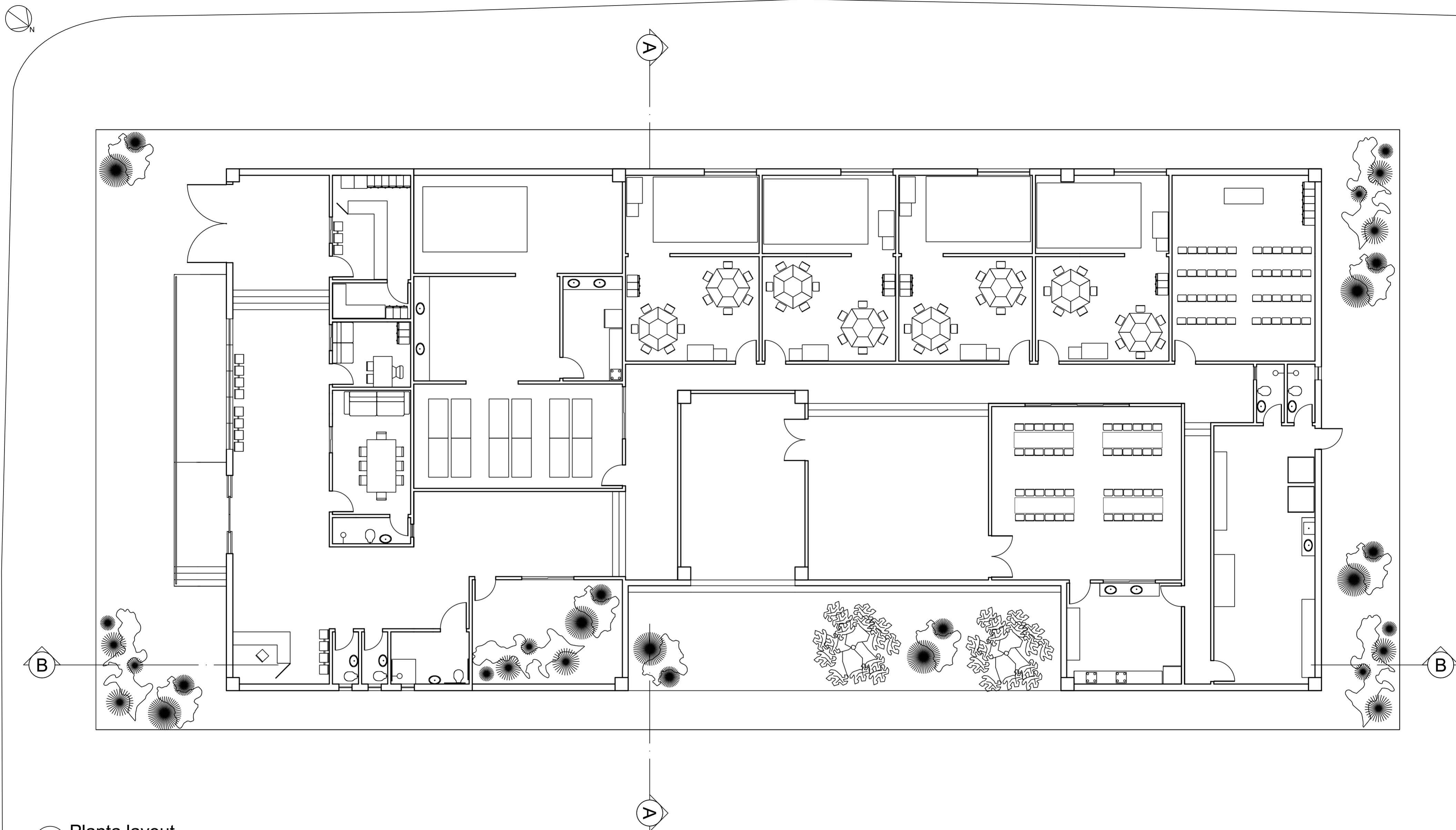


**4** Corte BB  
Escala 1:100



**5** Fachada lateral  
Escala 1:100

Projeto de Uso Coletivo – Creche Escola (3 meses a 5 anos)	REVISÃO 01
ARQUITETO RESPONSÁVEL: LUCAS ZORANTE	ESCALA 1:100
PROPRIETÁRIO: JOÃO CARLOS	PÁGINA: 2
PROJETISTA: LUCAS ZORANTE	DATA: 29/08/2022



6 **Planta layout**  
Escala 1:100

Projeto de Uso Coletivo – Creche Escola (3 meses a 5 anos)	REVISÃO 01
ARQUITETO RESPONSÁVEL: LUCAS ZORANTE	ESCALA 1:100
PROPRIETÁRIO: JOÃO CARLOS	PÁGINA: 3
PROJETISTA: LUCAS ZORANTE	DATA: 29/08/2022

## ANTEPROJETO ARQUITETÔNICO ESCOLA INFANTIL MONTESSORI

Arquitetos: Meius Arquitetura, Raquel Cheib Arquitetura; Meius Arquitetura, Raquel Cheib Arquitetura

"Para ajudar uma criança, devemos fornecer-lhes um ambiente que lhes permita desenvolver-se livremente" - Maria Montessori.

Tomando esta frase como premissa projetual, precisávamos atender o cliente de forma específica, pensando como crianças. Primeiramente seria necessário escolher cores que pudessem atender as crianças, levando em conta a importância das cores primárias. No entanto, não queríamos trabalhar com cores saturadas nos ambientes internos, desta forma adaptamos o mobiliário, a marcenaria e os revestimentos com uma paleta mais neutra.

A edificação, já existente, foi projetada nos anos 50, onde o projeto aprovado já continha modificações pertinentes para uso residencial. Após os anos 2000, ela se tornou uma escola de cursos preparatórios para o vestibular, portanto ganhou mais uma vez grandes modificações em sua estrutura funcional e até estética. Acessos, paredes, janelas e portas foram adaptadas, espaços internos foram substituídos e um grande galpão foi criado para receber as enfileiradas escrivaninhas do aprendizado moderno.

O resultado de todo trabalho de reforma foi um espaço com cores leves, onde os brinquedos - principais ferramentas de uso cotidiano - pudessem ter seu destaque visual, onde as crianças pudessem ter mais concentração em suas atividades, onde pudessem interagir com o verde (jardins frontais, laterais, hortas e internos) e todos os espaços pudessem ser tocados pela luz natural.



## CONCEITO DO PROJETO ARQUITETÔNICO DE UMA EDIFICAÇÃO DE USO COLETIVO, CRECHE.

Os detalhes do meu projeto, extraído da escola Montessori, foi a aposta de um espaço livre, por isso as salas estão de frente ao pátio coberto e descoberto a vista da de jardins, levando a sensação de um ambiente natural livre, outra aposta foi nas cores as mesas em hexagonal, por exemplo seriam coloridas usando cores primárias, foi posto em áreas perto do pátio e em uma sala próximo vegetação e um jardim afim da criança sempre perceber a natureza, em ambientes aberto e iluminado, sem falar nos mobiliários das salas de aula que serão feitos de modo que os brinquedos fiquem a vista da criança para que ela possa interagir

### PROGRAMA DE NECESSIDADES

Espaços para Crianças de 3 meses a 1 ano (Creche):  
Sala para repouso; Sala para atividades; Fraldário; Lactário; Solário.

Espaços para Crianças de 2 a 5 anos (Creche e Pré-Escola):  
Sala para repouso; Sala multiuso; Sala para atividades;  
Espaços Coletivos (Para Todas as Faixas Etárias)  
Pátio coberto; Área de recreação descoberta; Refeitório; Banheiros; Área externa.

Espaços Administrativos:  
Recepção; Secretaria; Almoxarifado; Sala de professores; Sala de direção e coordenação.

Espaços de Serviços:  
Cozinha; Despensa; Lavanderia; Depósito de Material de Limpeza; Depósito de Lixo.

O projeto compõe-se de:

Prancha 1/4, Planta baixa  
Prancha 2/4, Vista Frontal  
Prancha 2/4, Corte AA  
Prancha 2/4, Corte BB  
Prancha 2/4, Fachada Lateral  
Prancha 3/4, Planta Layout  
Prancha 4/4, Partido e Conceito arquitetônico

### REFERÊNCIAS BIBLIOGRÁFICAS

<https://www.archdaily.com.br/900876/escola-infantil-montessori-meius-arquitetura-plus-raquel-cheib-arquitetura>

Projeto de Uso Coletivo – Creche Escola (3 meses a 5 anos)	REVISÃO 01
ARQUITETO RESPONSÁVEL: LUCAS ZORANTE	ESCALA 1:100
PROPRIETÁRIO: JOÃO CARLOS	PÁGINA: 4
PROJETISTA: LUCAS ZORANTE	DATA: 29/08/2022