

The background is a light teal color with several slices of lemons scattered around. The lemons are bright yellow with white pith and seeds, and some have a small amount of orange juice dripping from them. The text is centered and reads:

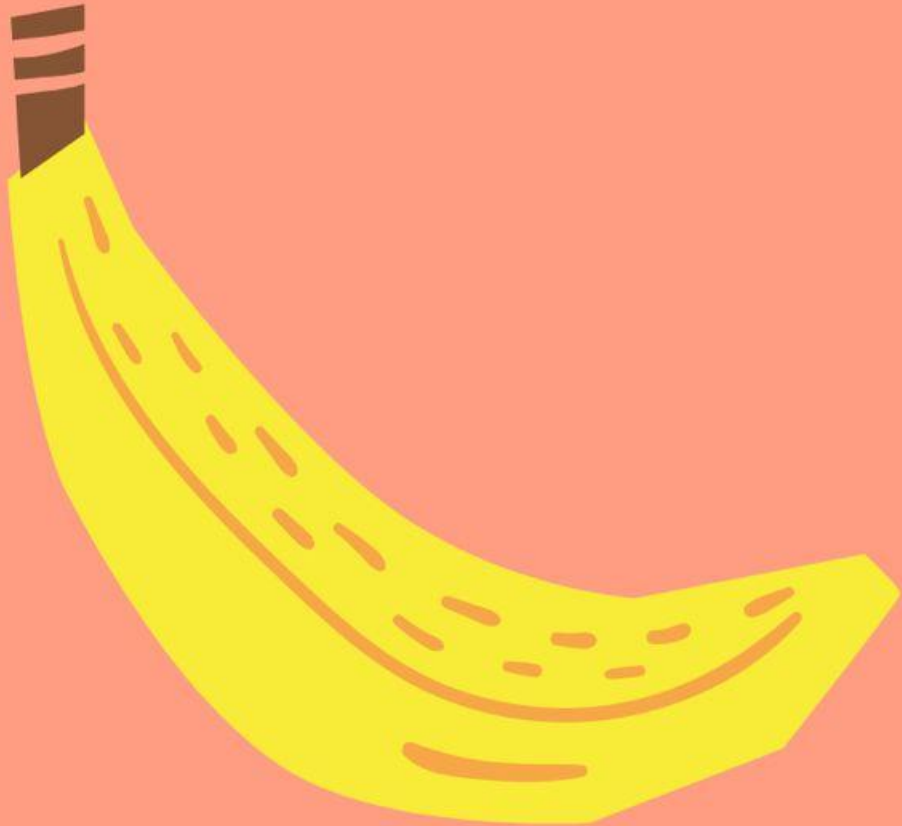
PORTFÓLIO DE NUTRIÇÃO EM SAÚDE PÚBLICA

GRUPO 1

Grupo 1



TRAJETORIA DO GRUPO



- Nome
- Idade
- Onde mora ?
- Por que da nutrição ?
- O que vou seguir...





Eduardo Diaz

23 ANOS

GRAJAÚ

CUIDADO DA
ALIMENTAÇÃO

CLÍNICA, ESPORTIVA,
SAÚDE PÚBLICA



GABRIELLE OLIVEIRA

17 ANOS

JARDIM NOVO
HORIZONTE

CULINÁRIA E
CUIDADO COM O
PRÓXIMO

SAÚDE PÚBLICA,
INDUSTRIAL



Jaqueline Cristina

25 ANOS

PARANÁ- SÃO PAULO

EDUCAÇÃO INFANTIL

O QUE MAIS ME
IDENTIFICAR



Julia Lima

17 ANOS

INTERLAGOS

CUIDAR DAS PESSOAS

CLÍNICA OU
ESPORTIVA

Laiza Gomes

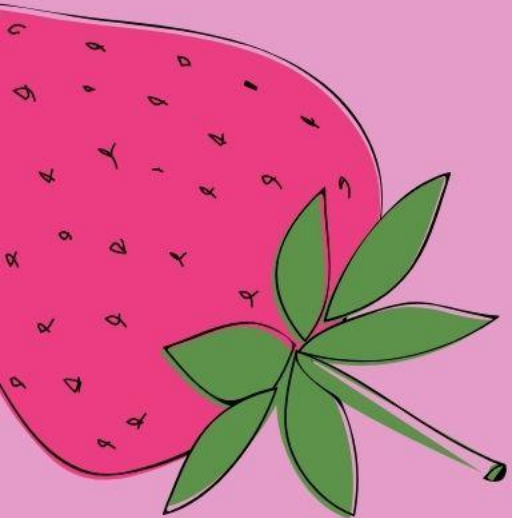
19 ANOS



Grajaú

Gastronomia e culinária

Clínica



LETÍCIA ULBRICHT

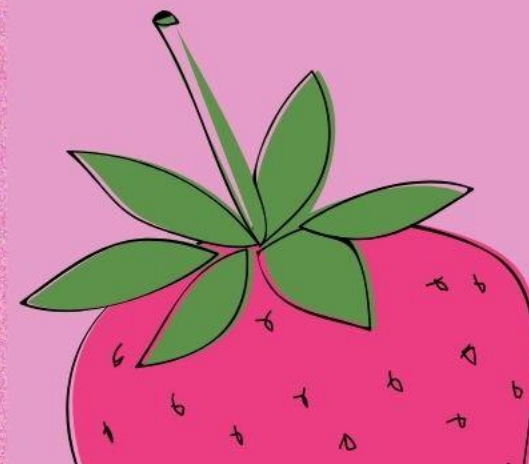


17 ANOS

SABARÁ

GASTRONOMIA

CLÍNICA





WILLIAN

23 ANOS

JARDIM MIRANTE

MUSCULAÇÃO E
GASTRONOMIA

ESPECIALIZAÇÃO NA
AREA ESPORTIVA

APRENDENDO COM O GRUPO



MAPA MENTAIS

- Nutrição ontem e hoje
- segurança alimentar e nutricional

- Sistemas Alimentares
- Inquéritos Nutricionais
- Vigilância Alimentar e nutricional

- Políticas Públicas de alimentação e nutrição
- Os compromissos do Nutricionista





Formação do PP:

- Interesse econômico
- Situação política, econômica e social
- Valores
- Informação e evidência científica.

Avaliação:

- Formação da agenda
- Formulação da Política
- Processo de tomada de decisão
- Implementação

- Sistema Alimentar
- Saúde
- Produção e consumo
- Indivíduos e coletividade

- Divisão social do alimento
- Técnicas culinárias e processo
- Industrialização e globalização

- Ciência da nutrição estuda compreender as formas da relação do homem e alimento

PNAN:

- Estratégia para o enfrentamento da insegurança alimentar no Brasil

PRE-SUS:

- Brasil Colônia
- Controle sanitário em portos e na embarcação de mercadoria e passageiros
- Década de 1930
- Criação do SUS em 1988

ERA SUS:

- Alimentação escolar obrigatória
- Constituição –Direito a Educação
- Lei Orgânica de Saúde

REALIZACAO DO DHAA:

- Liberdade de acesso a pesca, terra, agricultura e todos os meios e fornecem alimentos
- Adequação- cultural, étnica, religiosa, nutricional e sanitária
- Acesso
- Disponibilidade de alimentos

Soberania Alimentar:

- Direito de cada país definir como irá vender, distribuir e produzir os alimentos

DHAA:

- Direito de estar livre da fome
- Direito à alimentação adequada

Alcance do DHAA:

- Saúde: ESF
- Alimentação escolar: PNAD
- Força de Trabalho PAT

Segurança Alimentar e Nutricional – SAN

Direito Humano à Alimentação Adequada - DHAA

- Direito
- Quantidade e qualidade
- Hábitos alimentares
- Sustentáveis

- Segurança Alimentar
- Insegurança Alimentar Leve
- Insegurança Alimentar Moderada
- Insegurança Alimentar Grave

Sistema Nacional de Segurança Alimentar e Nutricional – SISAN

- Obesidade
- DCNT's
- Desnutrição
- Carências Nutricionais

Promover, em todo o território nacional o DHAA.

- Clínica
- Indústria
- Escolas
- Educação
- Saúde e Alimentação coletiva

ESCALA BRASILEIRA DE INSEGURANÇA ALIMENTAR (EBIA)

Conselho de Segurança Alimentar e Nutricional (CONSEA)

Política Nacional de Segurança Alimentar e Nutricional – PNSAN

- Universalidade
- Equidade
- Participação social

SISTEMAS ALIMENTARES



Agricultura

Segurança alimentar e nutricional

Quantidade e qualidade

Sustentabilidade

Sistemas alimentares sustentáveis

Agricultura familiar

Orgânico

Agroecologia

Agrotóxico

Insegurança alimentar e nutricional

Produção e distribuição

Disponibilidade

Ambientes alimentares

Desertos alimentares

Pântano e Oásis alimentares

Oásis alimentares

Oásis alimentares

Oásis alimentares

**IMPORTANCIA
CRIAR PLANOS**



**OBJETIVOS:
conhecer o
perfil de
saúde da
população**

1-transição
epidemiológica
2- transição
demográfica
3-transição
nutricional

INQUÉRITO NACIONAL

CENSO
-
DEMOGRÁFICO
CENSO
-
AGROPECUÁRIO

PNSN
pesquisa
nacional
sobre saúde
e
nutrição

Grupos
Específicos-
(INSNPI)
Inquérito
Nacional de
Saúde dos
Povos
Indígenas

POF
pesquisa
de
orçamento
da
família



Fornecer dados para as ações de segurança alimentar e nutricional (SAN)

Está presente na diretriz de regulação e controle da Política Nacional de Alimentação e Nutrição (PNAN) e dialoga com as outras políticas do SUS.

Coleta de dados e produção das informações
Avaliação
Análise e decisão
Ação

permite conhecer o perfil alimentar e nutricional da população e como estes se modificam ao longo do tempo

Vigilância alimentar e nutricional (van)

Serviços de Saúde e Si van Web: os dados (consumo alimentar, estado nutricional) são coletados por profissionais de serviços de saúde da atenção básica e são inseridos em plataforma online.

a VAN é administrada pela coordenação geral de alimentação e nutrição (CGAN) no ministério de saúde

Vinculação com programas institucionais: é a principal estratégia de operacionalização, estão incluídas no Programa de Saúde na Escola, Programa Academia da Saúde, Programa Bolsa Família.

Inquéritos populacionais e pesquisas científicas: Pesquisa de Orçamento Familiar (POF), Pesquisa Nacional de Saúde (PNS), Pesquisa Nacional de Saúde do Escolar (Pense), Pesquisa Nacional de Demografia e Saúde (PNDS) e Vigilância de Fatores de Risco e Proteção para Doenças Crônicas por inquérito telefônico (Vigitel).

NutrisUS

Programa preventivo a carências nutricionais de alimentação infantil, de forma que fortifique a alimentação das crianças

Auxiliar no desenvolvimento e no controle de deficiências de vitaminas e minerais

Objetivo principal é beneficiar alimentos para pessoas com insegurança alimentar

Programa de Aquisição de Alimentos – PAA

Políticas Públicas de Alimentação e Nutrição

Estratégia Amamenta e Alimenta Brasil – EAAB

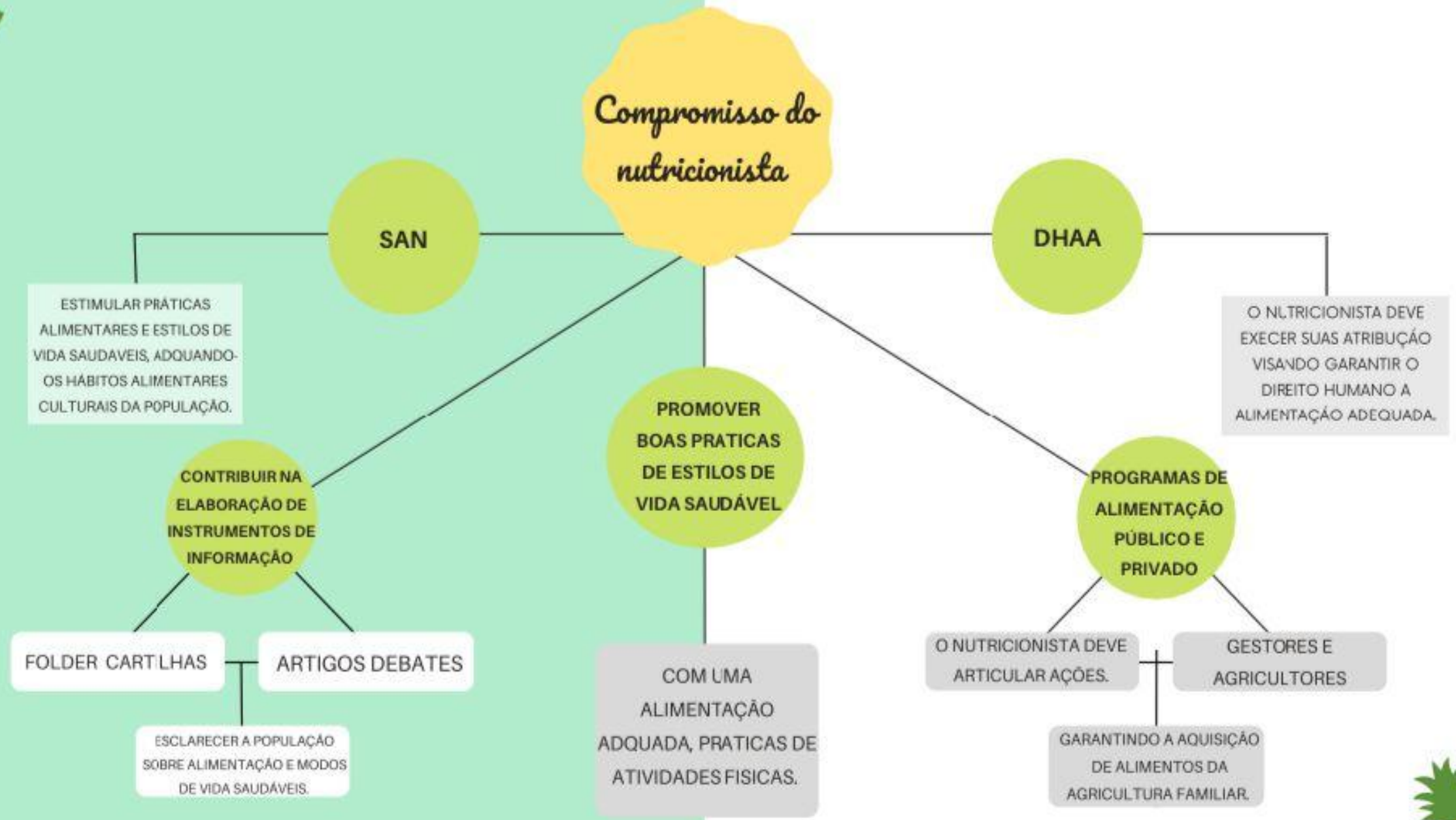
Influenciar nas práticas de amamentação das mães em períodos curtos e longos após o parto, de forma que influencie positivamente no desenvolvimento da criança ao decorrer do tempo

Contribuir na formação integral dos estudantes por meio de ações de prevenção e atenção à saúde

Programa Saúde na Escola – PSE

Programa Academia da Saúde – PAS

Educação em saúde através de promoção de alimentação saudável, promover práticas corporais e atividades físicas com a participação da comunidade



PARTE CRIATIVA







**OBRIGADO POR
SUA ATENÇÃO!**

Saúde a todos nós.



Integrantes :



- Eduardo Santos RA - 3455505
- Gabrielle Diogo RA - 4866622
- Jaqueline Silva RA - 3424197
- Julia Lima RA - 4916034
- Laiza Gomes RA - 4927761
- Letícia Santos RA - 4931459
- William Cunha RA - 4864140