

IMPLANTAÇÃO
Esc.: 1/125

CONCEITO
CONSIDERANDO AS CONDIÇÕES QUE INFLUENCIAM NA IMPLANTAÇÃO DE UMA EDIFICAÇÃO MULTIFUNCIONAL, TÃO COMODORA E PARÂMETROS URBANÍSTICOS, DESSA FORMA, FOI ELABORADA A ANÁLISE DO TERRENO E FOI PENSADO NA EDIFICAÇÃO DE FORMA A GARANTIR O MÁXIMO DE CONFORTO AOS MORADORES E USUÁRIOS.

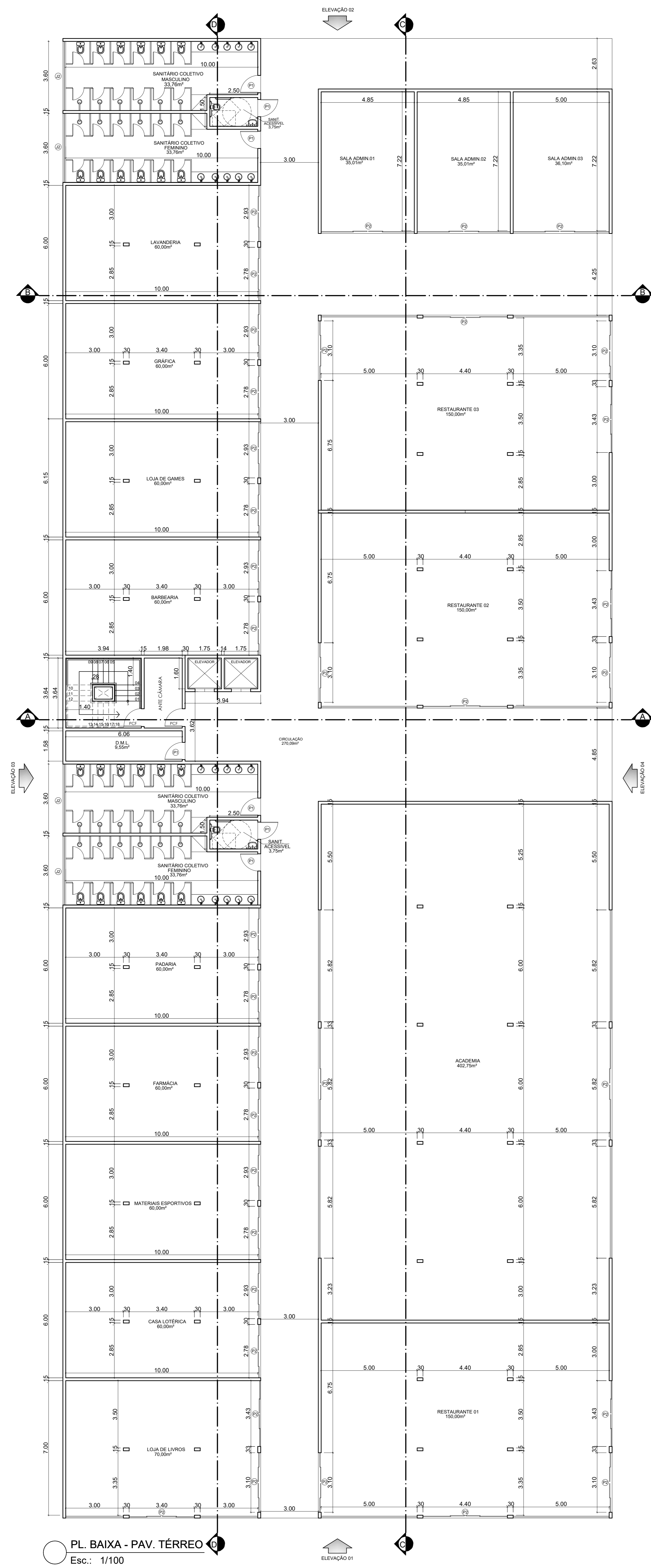
PARTIDO ARQUITETÔNICO
FOI PENSADO PRINCIPALMENTE EM FAZER UM PROJETO CONTEMPORÂNEO COM BASTANTE VIDRO, FACHADAS ATIVAS PERMITINDO A PERMEABILIDADE ENTRE O ESPAÇO PRIVADO E A CALÇADA COM A INSTALAÇÃO DE COMÉRCIOS NO TERREÇO DO PRÉDIO COM SISTEMA DE QUADRA ASERIANÃO ESQUECENDO DE TRABALHAR ÁREAS VERDES, ARBORIZANDO COM CORES VARIADAS, ÁREAS DE LAZER PARA AS SOMBRIAS DAS ÁRVORES AMENIZAM O CLIMA.

QUADRO DE ESQUADRIAS		
REF.	Dimensões (cm)	Quantidade
[P1]	0,90 x 2,10	153
[P2]	1,50 x 2,10	36
[P3]	3,00 x 2,10	04
PCF	0,90 x 2,10	16
[Q1]	1,50 x 1,20	100
[Q2]	3,00 x 0,90	96
[Q3]	6,00 x 1,20	02
[Q4]	1,87 x 1,20	06

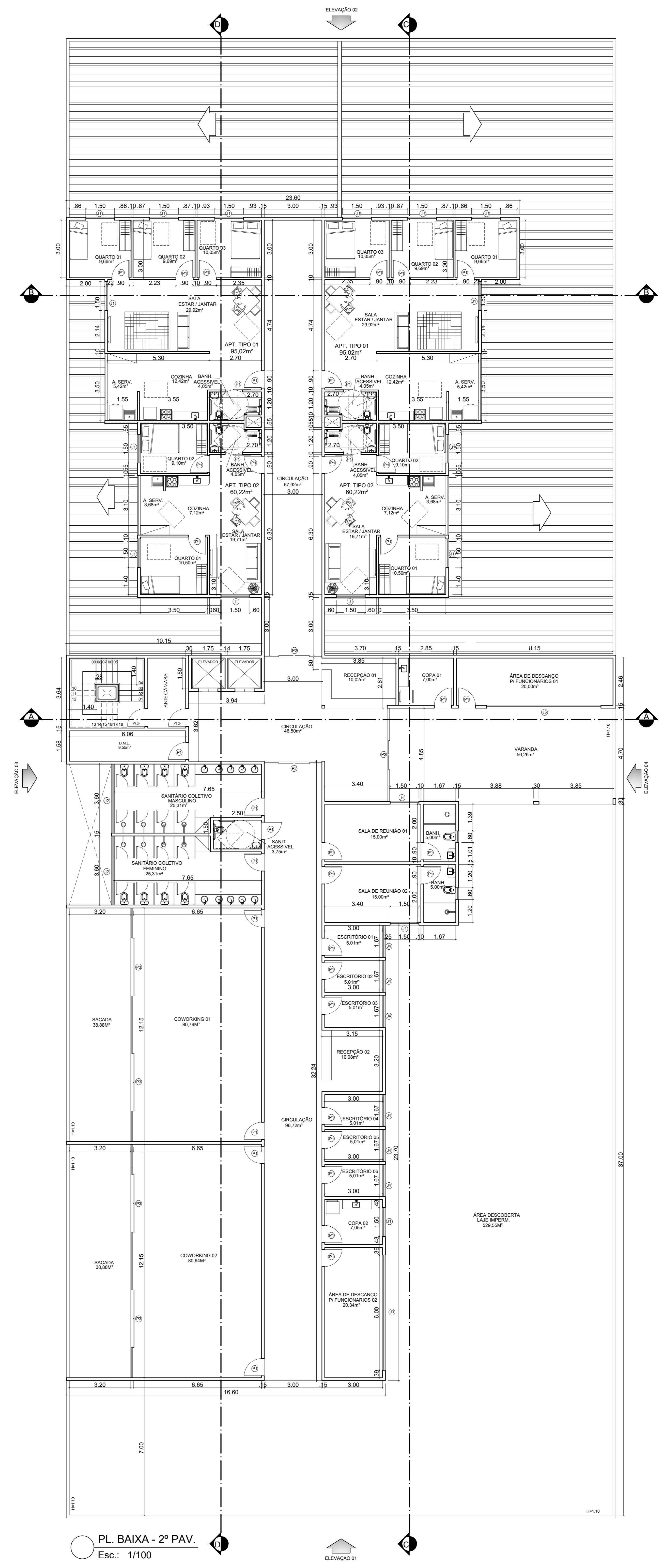
QUADRO DE ÁREAS		
ÁREA DO TERRENO	= 7.874,40 m ²	
PAV. TERREÇO (ÁREA COMERCIAL)	ÁREA COMERCIAL = 1.728,47m ²	
ÁREA USO COMUM (CIRCUL. / ESCADA / ELEVADOR / D.M.L.)	= 465,73m ²	
ÁREA TOTAL PAV. TERREÇO	= 2.202,20 m ²	
2º PAV. (ÁREA CORPORATIVA / ÁREA HABITACIONAL)	ÁREA HABITACIONAL	
ÁREA APT. TIPO 01= 95,02m ² X 2 = 190,04m ²		
ÁREA APT. TIPO 02= 62,22m ² X 2 = 124,44m ²		
CIRCULAÇÃO ÁREA HABITACIONAL	= 69,53m ²	
TOTAL ÁREA HABITACIONAL	= 380,01m ²	
ÁREA CORPORATIVA	ÁREA CORPORATIVA = 538,33m ²	
CIRCULAÇÃO ÁREA CORPORATIVA	= 96,72m ²	
TOTAL ÁREA CORPORATIVA	= 635,05m ²	
ÁREA USO COMUM (CIRCUL. / ESCADA / ELEVADOR / D.M.L.)	= 108,80m ²	
ÁREA TOTAL 2º PAV.	= 1.123,86 m ²	
PAV. TIPO X6: ÁREA HABITACIONAL	ÁREA APT. TIPO 01= 95,02m ² X 2 = 190,04m ²	
ÁREA APT. TIPO 02= 62,22m ² X 2 = 124,44m ²		
ÁREA USO COMUM (CIRCUL. / ESCADA / ELEVADOR / D.M.L.)	= 145,73m ²	
TOTAL ÁREA PAV. TIPO X6	= 461,21m ²	
ÁREA TOTAL DE CONSTRUÇÃO	= 6.963,32 m ²	
TAXA DE OCUPAÇÃO	= 27,97%	
C.O.F. DE APROVEITAMENTO	= 0,77	
TAXA DE PERMEABILIDADE	= 30,00%	
TAXA DE PERMEABILIDADE (4.174,47 m ²)	= 53,01%	

ÁREA IMPERMEÁVEL
LAJE IMPERM. ACABAMENTO LISO
ÁREA PERMEÁVEL
BLOCO INTERTRAVADO DE CONCRETO
GRAMADO

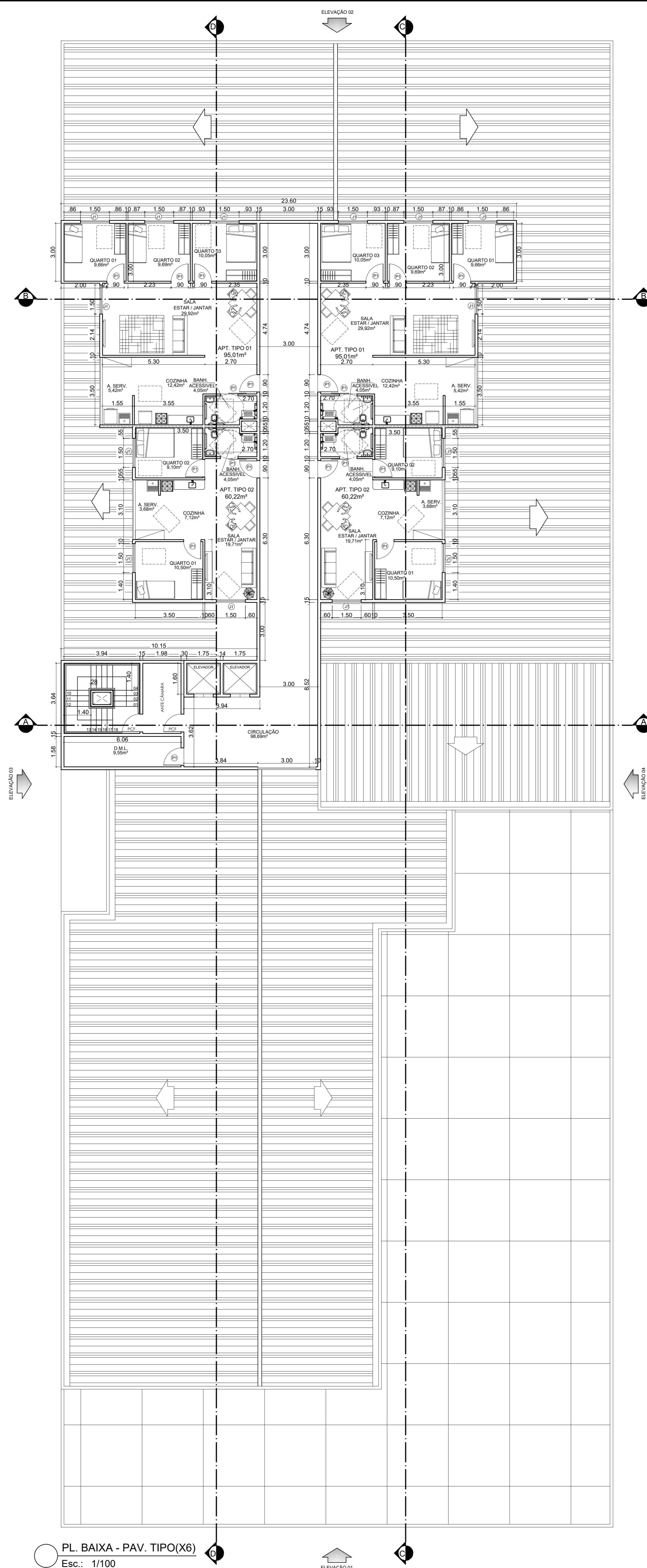
PARÂMETROS URBANÍSTICOS ZOE
C.A. básico
TAXA DE OCUPAÇÃO = 50,00%
TAXA DE PERMEABILIDADE = 30,00%
RECULO MÍNIMO FRONTAL (metros) = 05
RECULO MÍNIMO FUNDOS E LATERAIS (metros) = 03



PL. BAIXA - PAV. TÉRREO
Esc.: 1/100

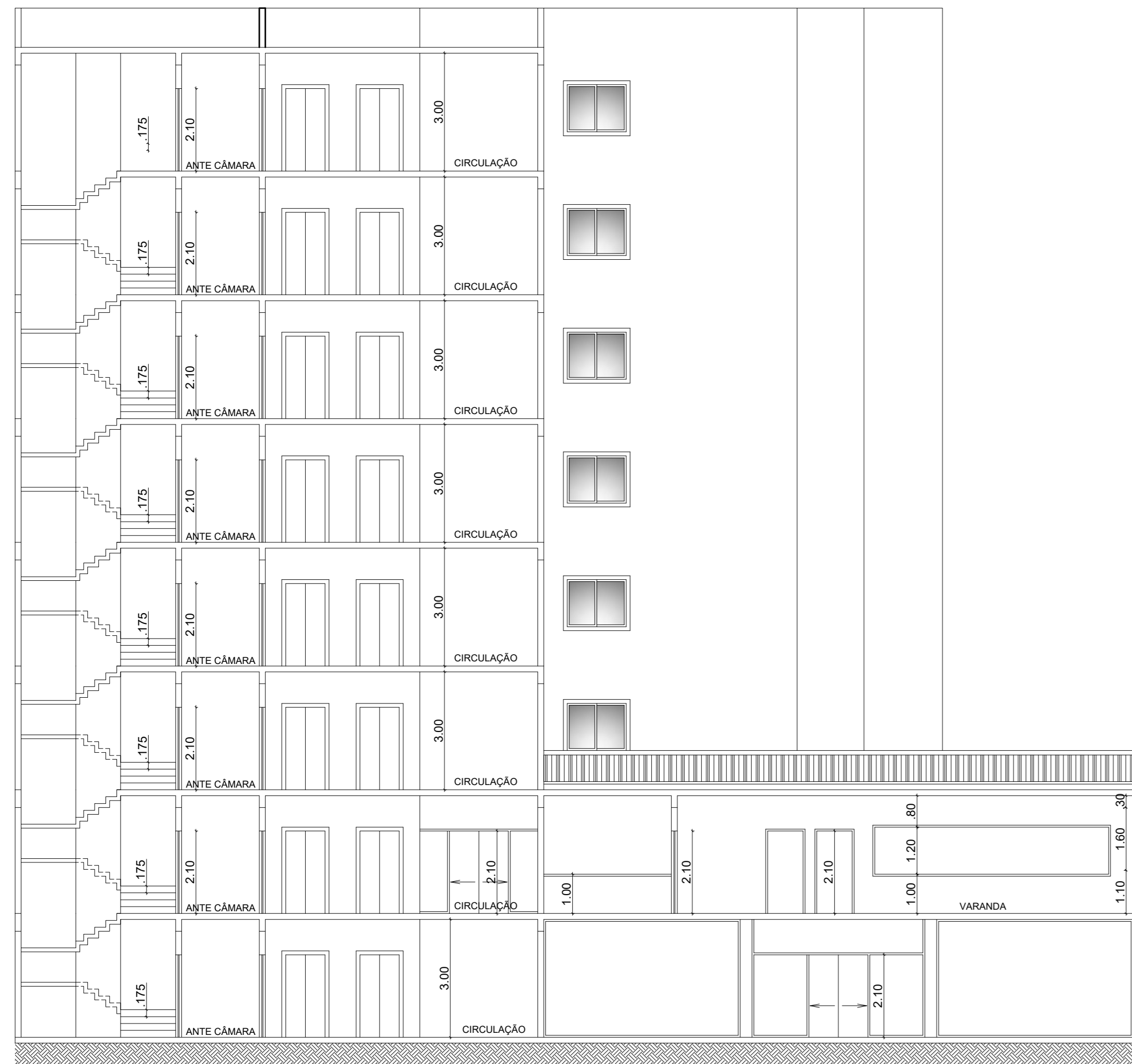


PL. BAIXA - 2º PAV.
Esc.: 1/100

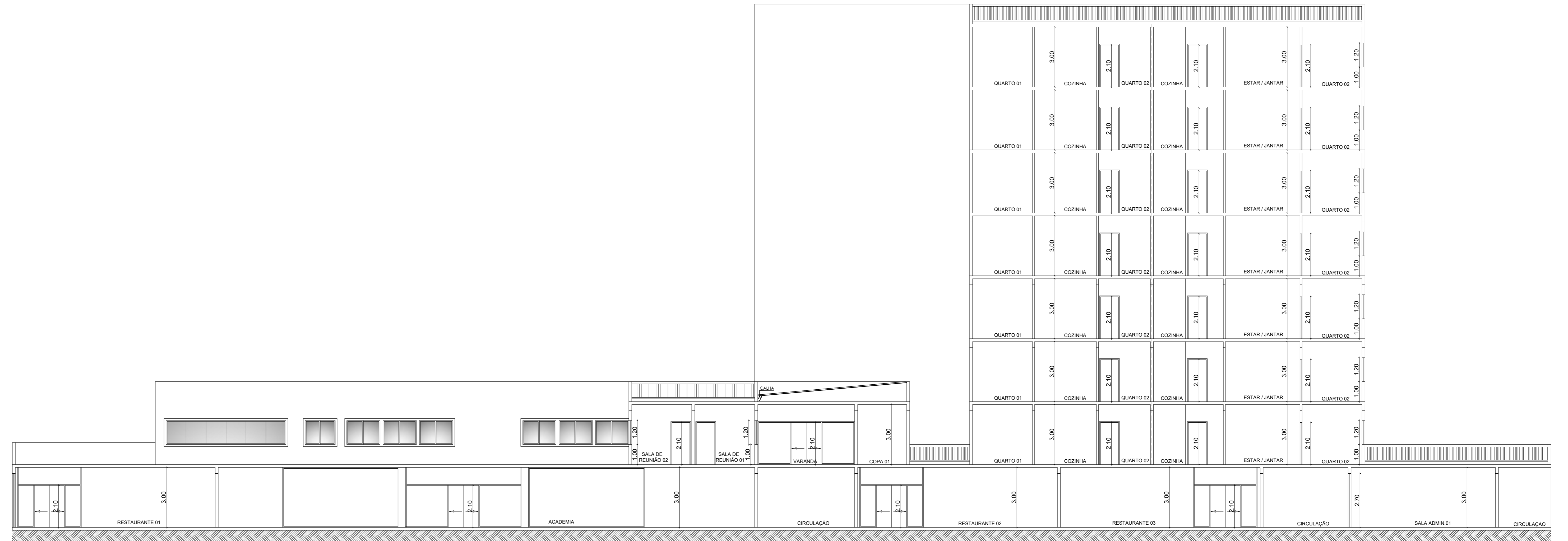


PL. BAIXA - PAV. TIPO(X6)
Esc.: 1/100

ELEVACAO 01



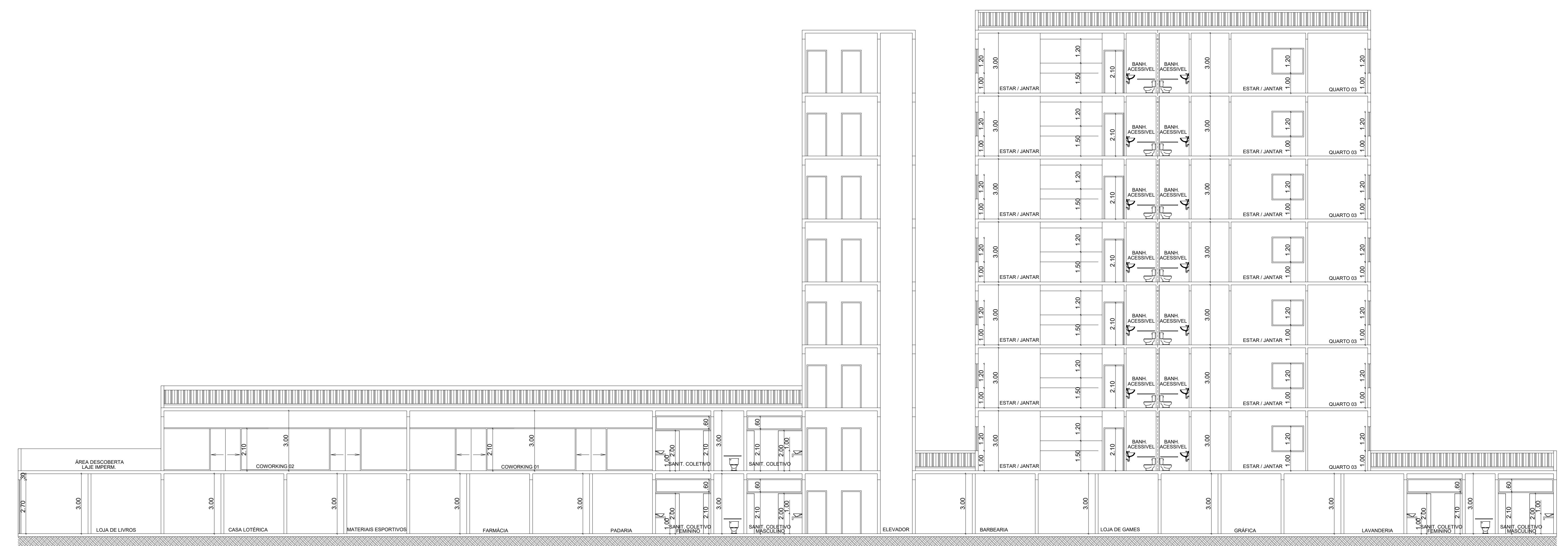
CORTE AA
Esc.: 1/100



CORTE CC
Esc.: 1/100



CORTE BB
Esc.: 1/100



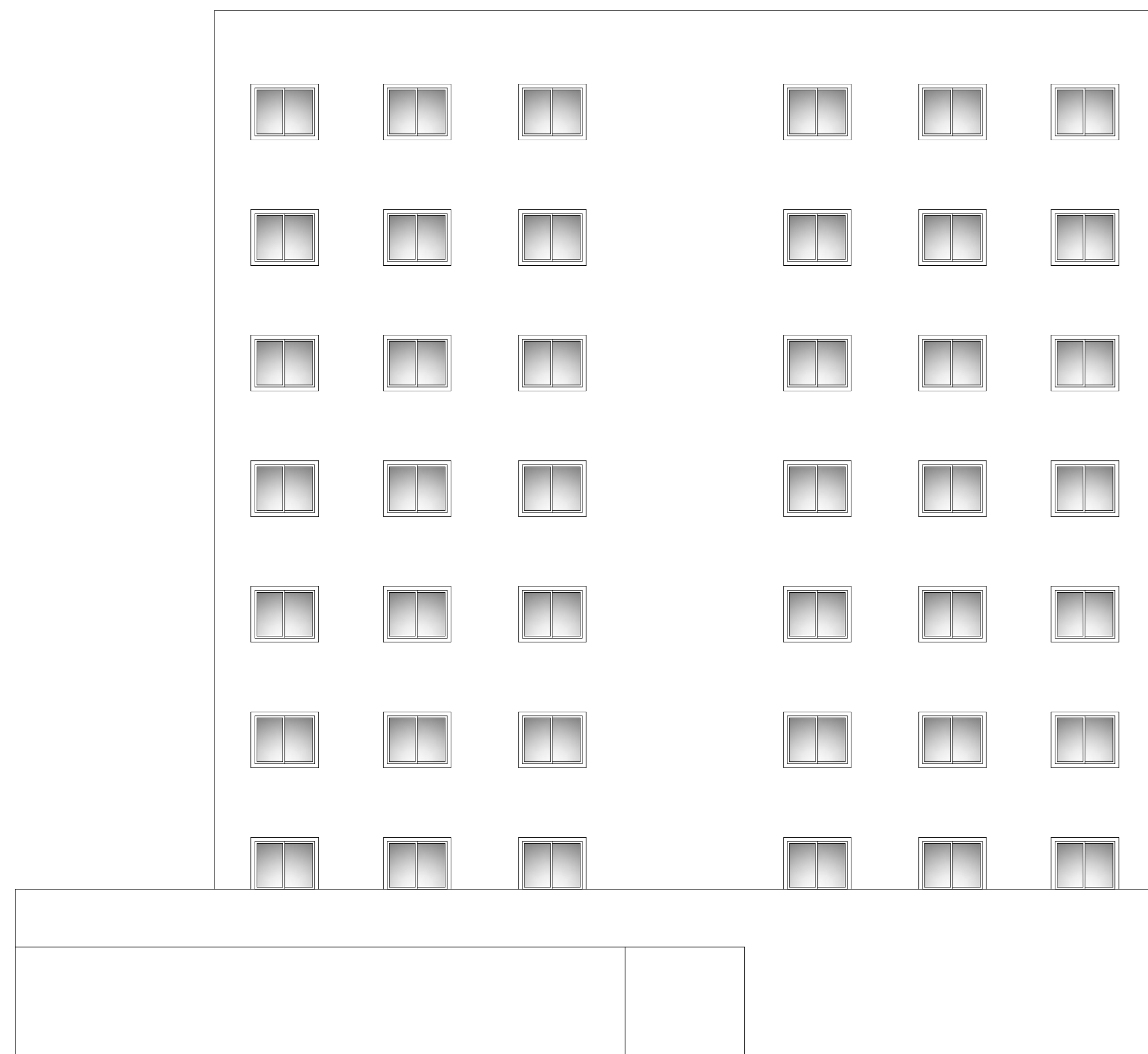
CORTE DD
Esc.: 1/100



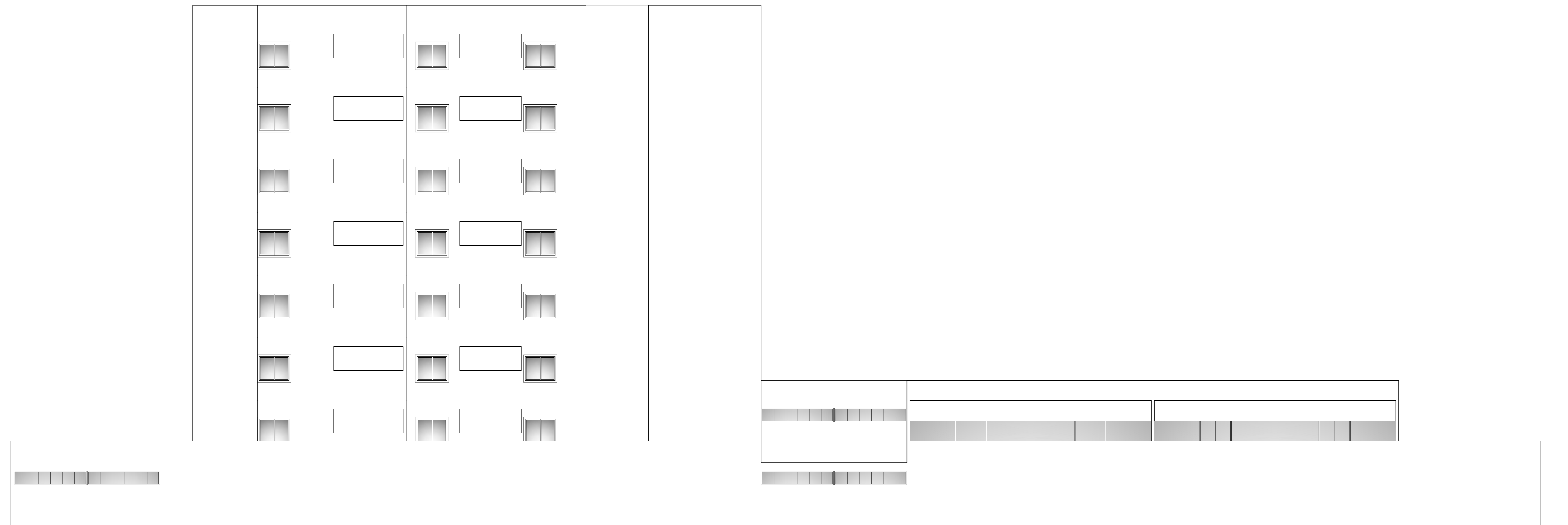
○ ELEVÇÃO 01
Esc.: 1/100



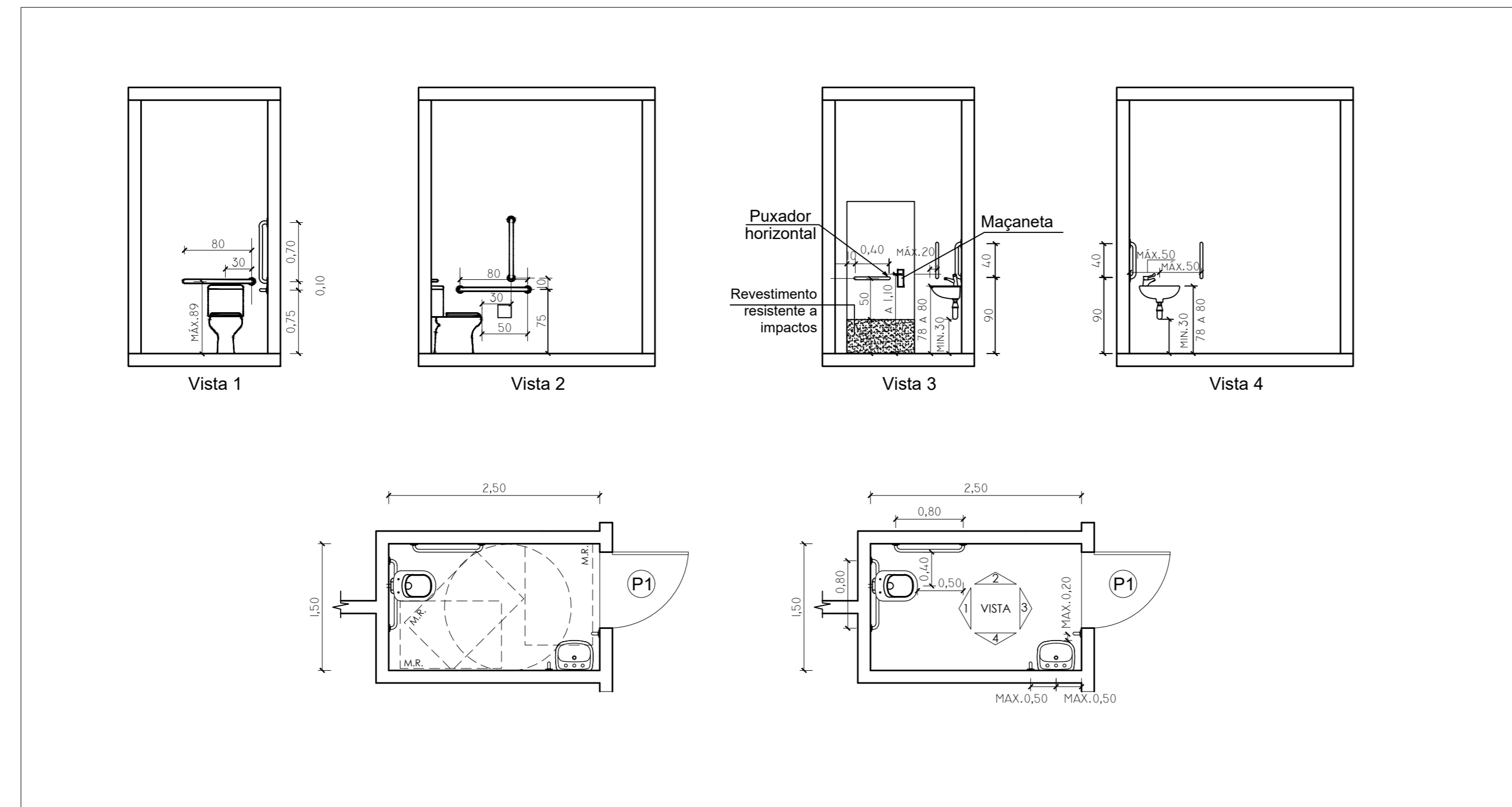
○ ELEVÇÃO 04
Esc.: 1/100



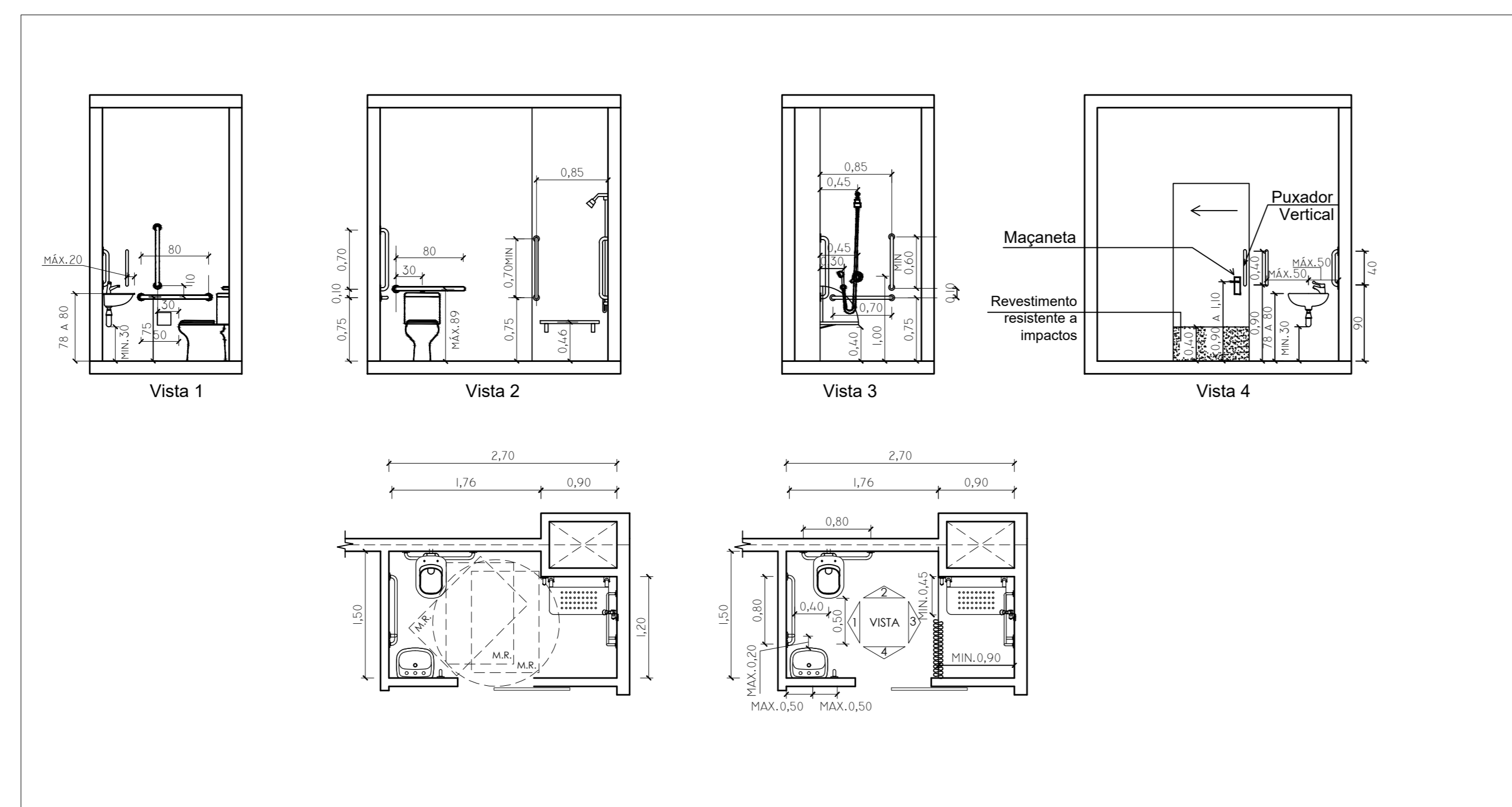
○ ELEVÇÃO 02
Esc.: 1/100



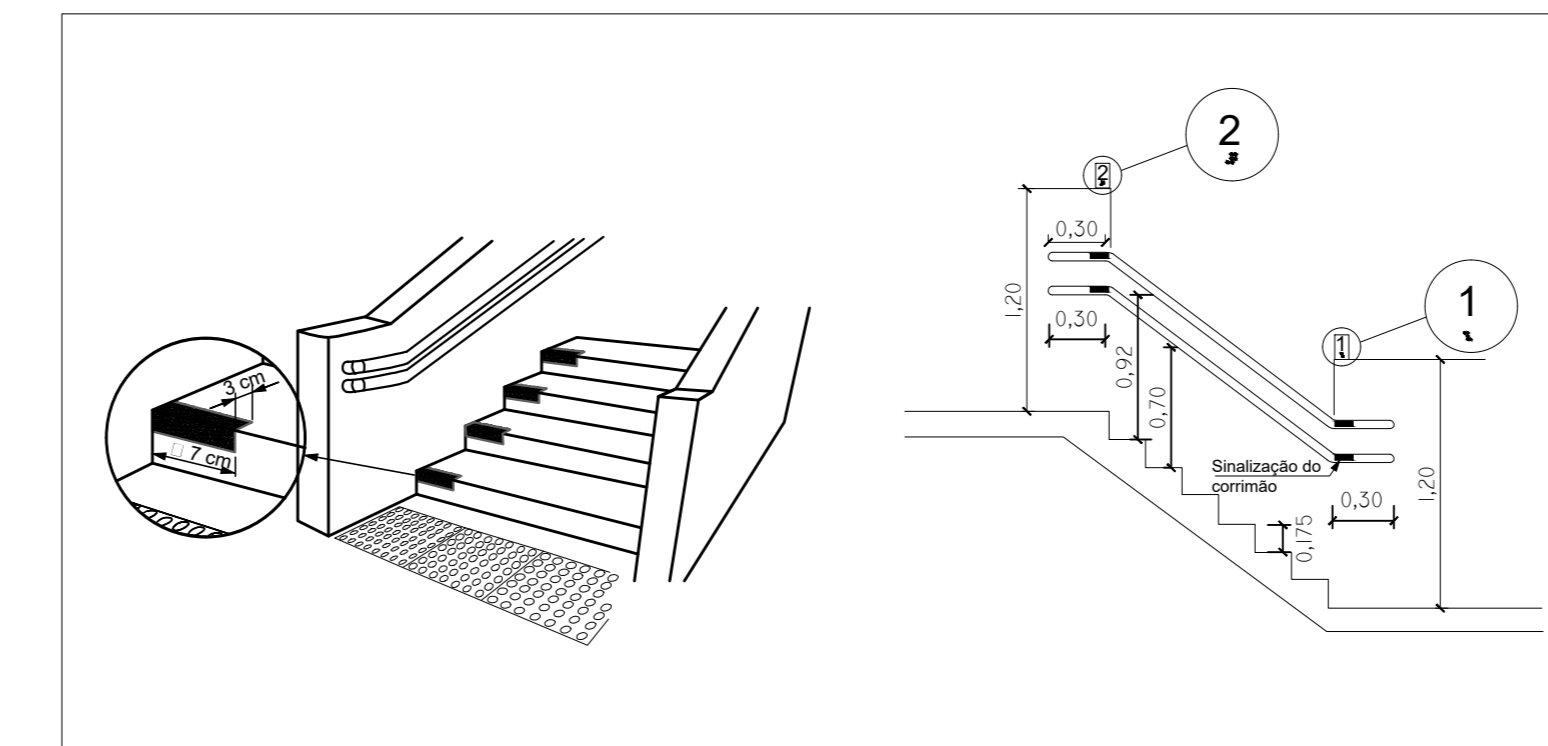
○ ELEVÇÃO 03
Esc.: 1/100



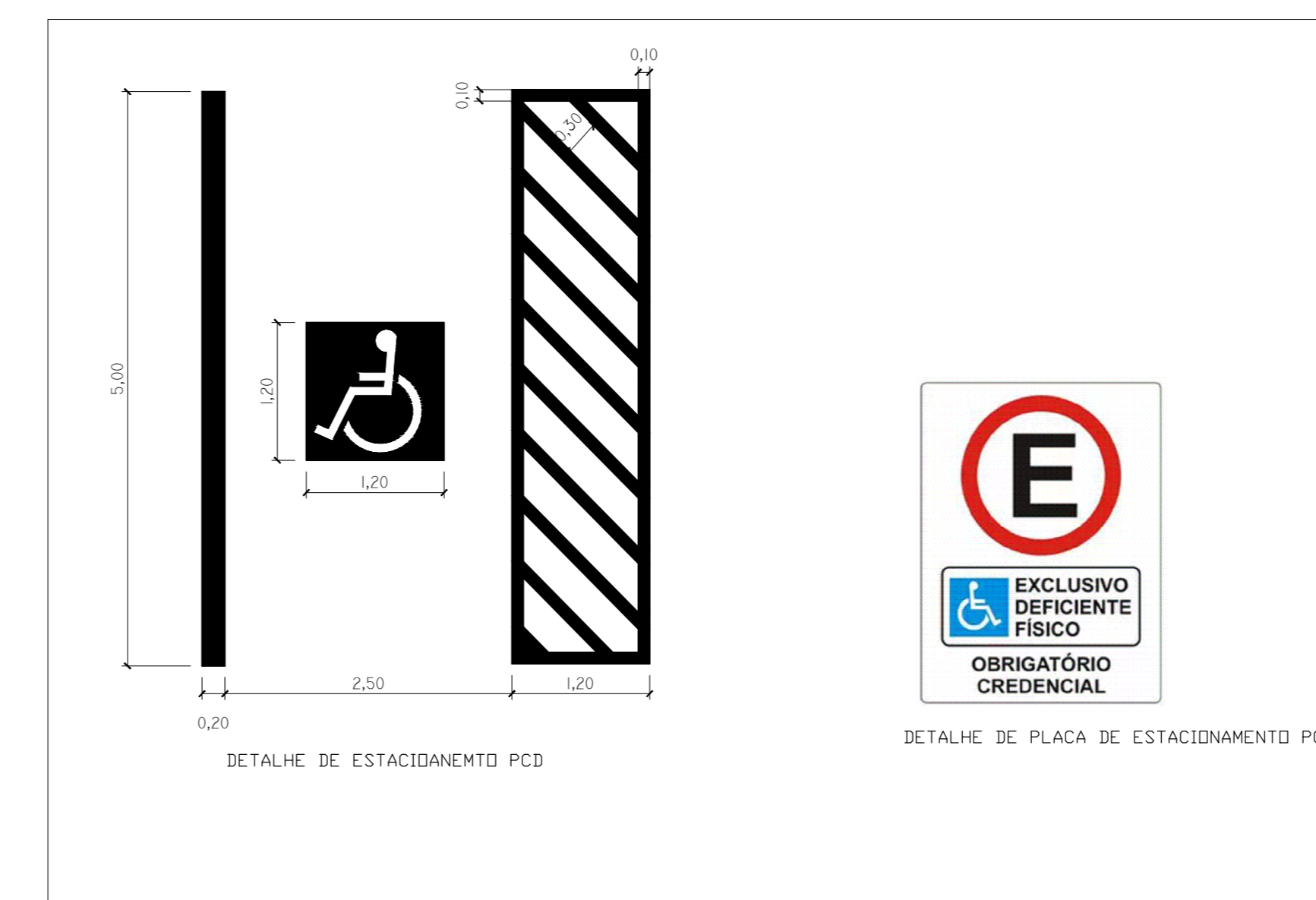
PL. DETALHE - SANIT. ACESSIVEL.
Esc.: 1/50



PL. DETALHE - BANH. ACESSIVEL.
Esc.: 1/50



PL. DETALHE - SINALIZAÇÃO ESCADA
Esc.: 1/50



PL. DETALHE - ESTACIONAMENTO PCD
Esc.: 1/50



IMAGEM 01
Esc.: SEM ESCALA



IMAGEM 02
Esc.: SEM ESCALA



IMAGEM 03
Esc.: SEM ESCALA



IMAGEM 04
Esc.: SEM ESCALA



IMAGEM 05
Esc.: SEM ESCALA



IMAGEM 06
Esc.: SEM ESCALA



IMAGEM 07
Esc.: SEM ESCALA



IMAGEM 08
Esc.: SEM ESCALA



IMAGEM 09
Esc.: SEM ESCALA