

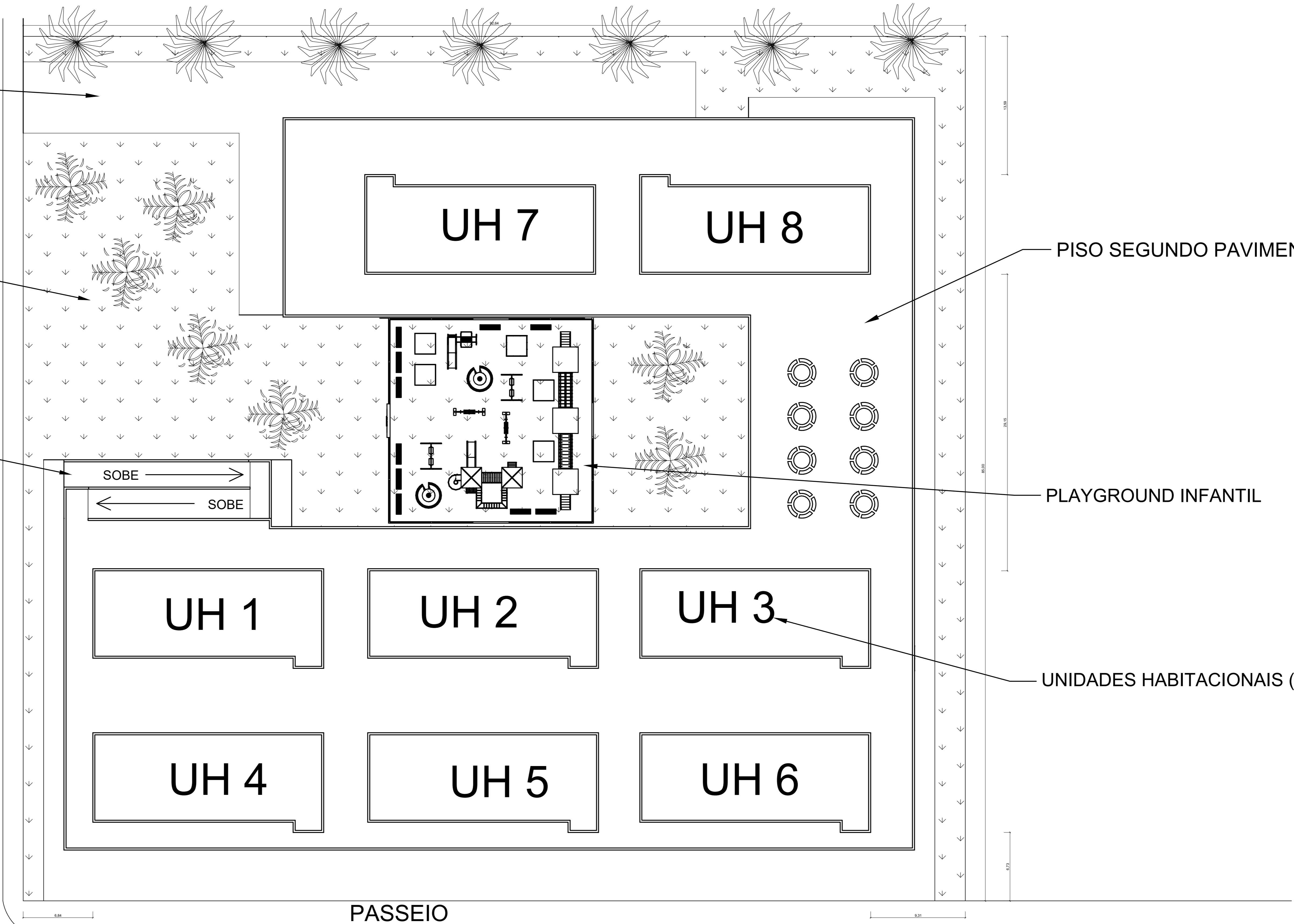
ENTRADA ESTACIONAMENTO

ÁREA PERMEÁVEL HACHURADA

ÁREA CARGA E DESCARGA

RAMPA ACESSO PAV. HABIT.

ACESSO ESTAÇÃO MOOCA



PISO SEGUNDO PAVIMENTO

PLAYGROUND INFANTIL

UNIDADES HABITACIONAIS (185m² un)

AV PRES WILSON

AV PRES WILSON

SENTIDO DA VIA

01 - IMPLANTAÇÃO
ESCALA 1:200

PARAMETROS URBANISTICOS ADOTADOS

- RECUO FRONTAL= 5m
- RECUOS LATERAIS = 4,5
- RECUO POSTERIOR= 5m
- T.O - 0,45
- C.A - 0,85
- T.P - 28%

Conceito dessa Edificação Multifuncional é a otimização dos espaços e união de comércio, serviços, salas para escritório e apartamentos para moradores e vizinhança local, por isso as lojas são voltadas para a rua e as áreas comuns de livre acesso para quem quiser entrar, como se fosse uma praça.

Como a ideia parte do princípio de fácil acessibilidade, ao invés de escada e elevador, foi projetada uma rampa de acesso para as unidades dos moradores, permitindo a facilidade de locomoção dos indivíduos com necessidades especiais, principalmente cadeirantes. Ainda pensando nas pessoas com necessidades especiais, alguns apartamentos têm a disposição interna com espaços, como portas e corredores, para facilitar a locomoção.

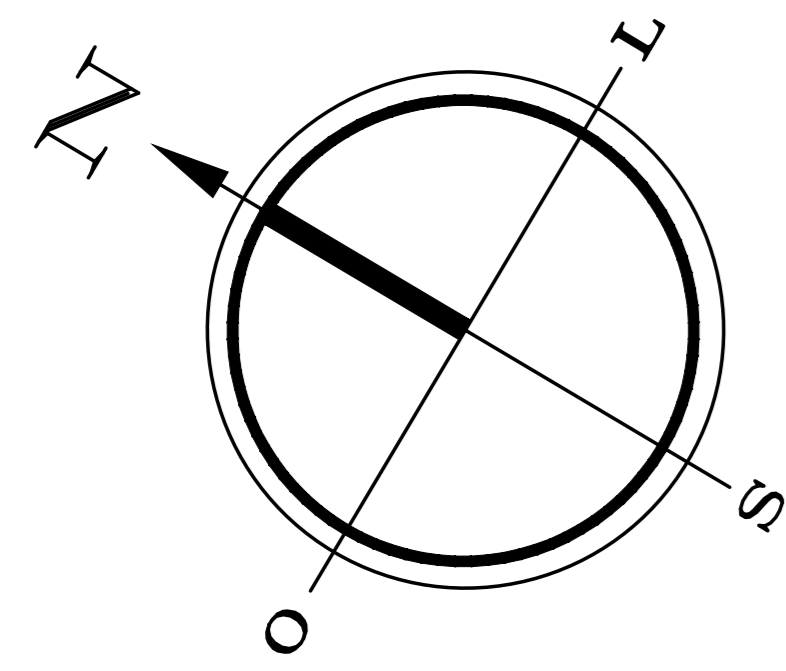
O vão livre embaixo dos blocos de apartamentos pode ser tanto utilizado como uma praça coberta como área de estacionamento.

Por ser um conjunto voltado para a classe média-baixa, todos os blocos e estruturas foram projetados para que haja baixo custo na construção, com blocos de poucos andares, sem elevadores e linhas retas. Pode-se notar que não foram incluídas varandas, bem como as portas e janelas são de padrão popular.

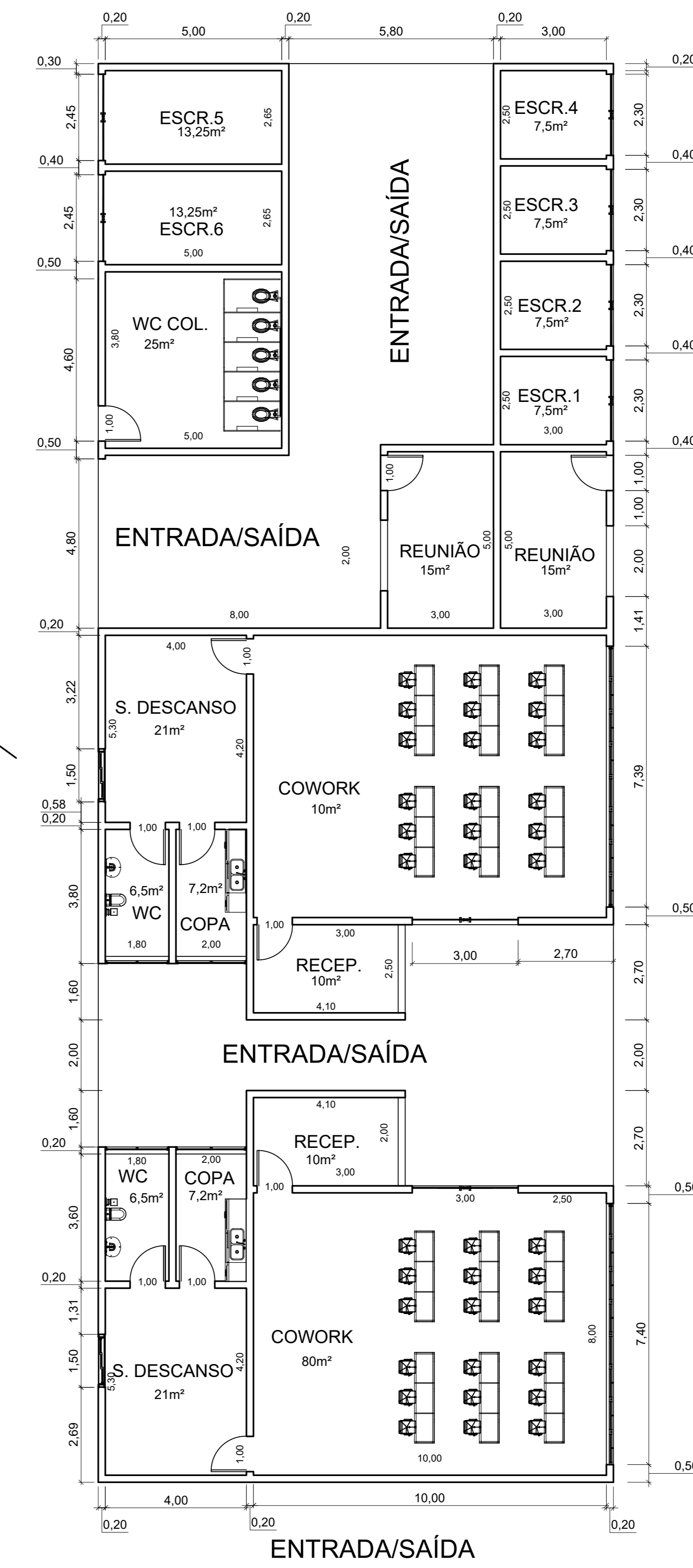
Partido Arquitetônico: Fachada de linhas retas e edificação sem muros baseadas no projeto arquitetônico de Edifício Multifuncional de Victor Moreira Arquitetura (<https://victormsarq.wordpress.com/2016/09/21/edificio-multifuncional/>).

Rampa de acesso inspirada no projeto da rampa do IRFN (<https://portal.ifrn.edu.br/campus/natalcidadealta/noticias/obras-de-acessibilidade-nova-rampa-do-campus-inicia-ultimas-etapas-de-construcao>)

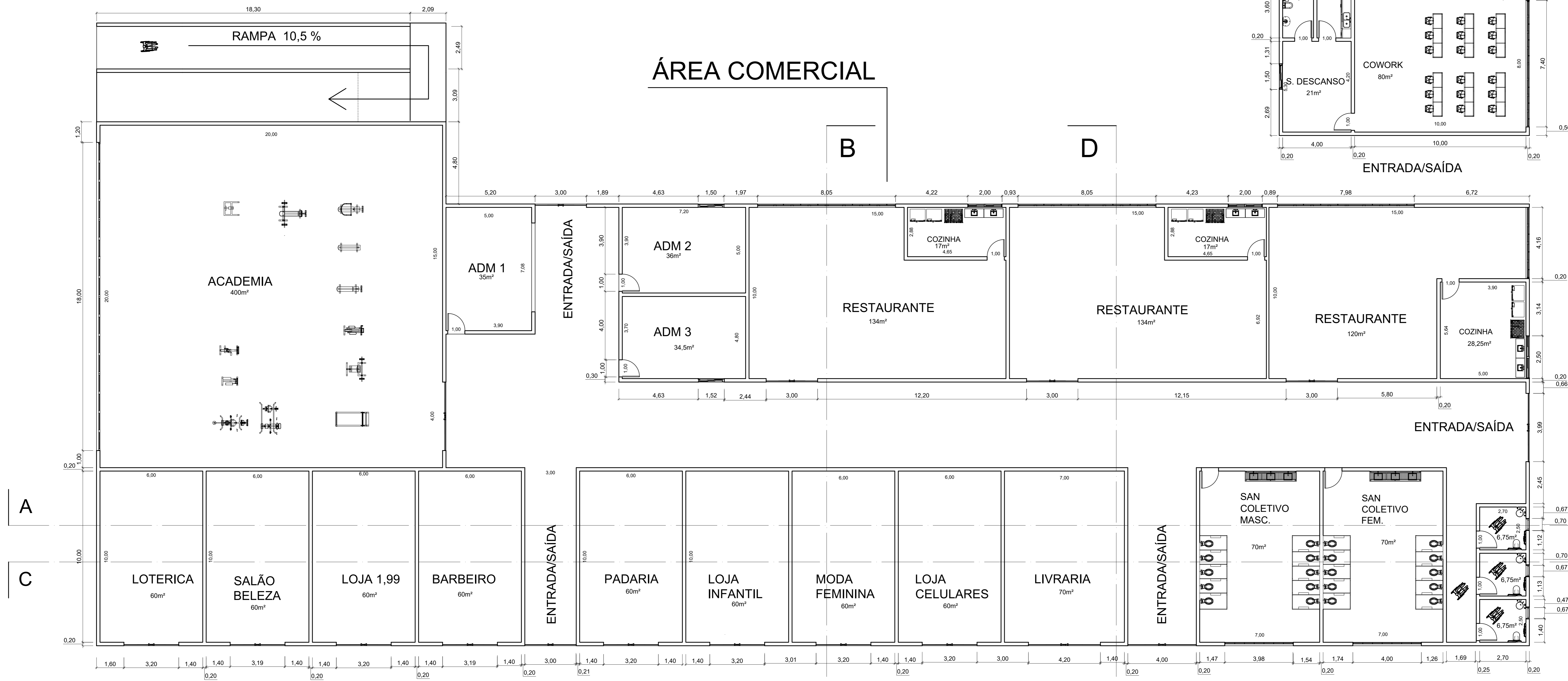
Vão livre inspirado nos pilotis do Palácio Gustavo Capanema, obra dos arquitetos Lúcio Costa, Afonso Eduardo Reidy, Carlos Leão, Jorge Moreira, Ernani Vasconcelos e Oscar Niemeyer.



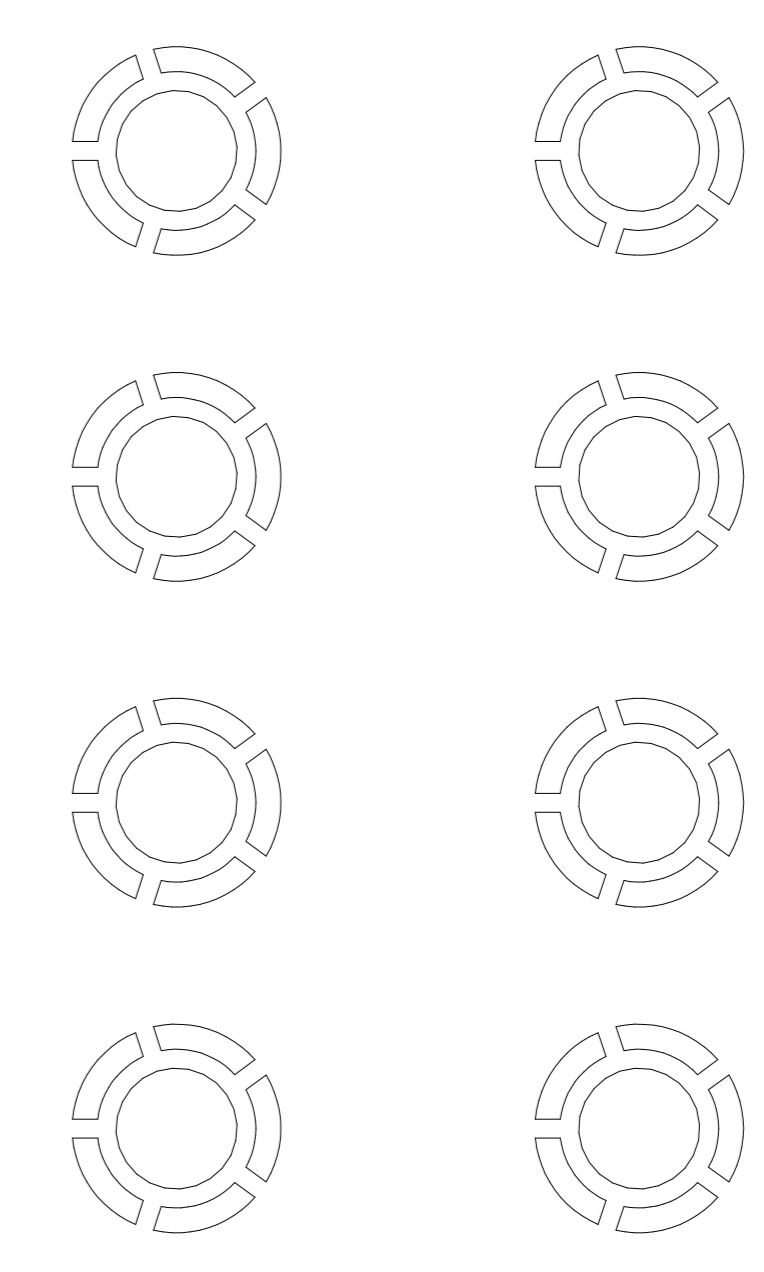
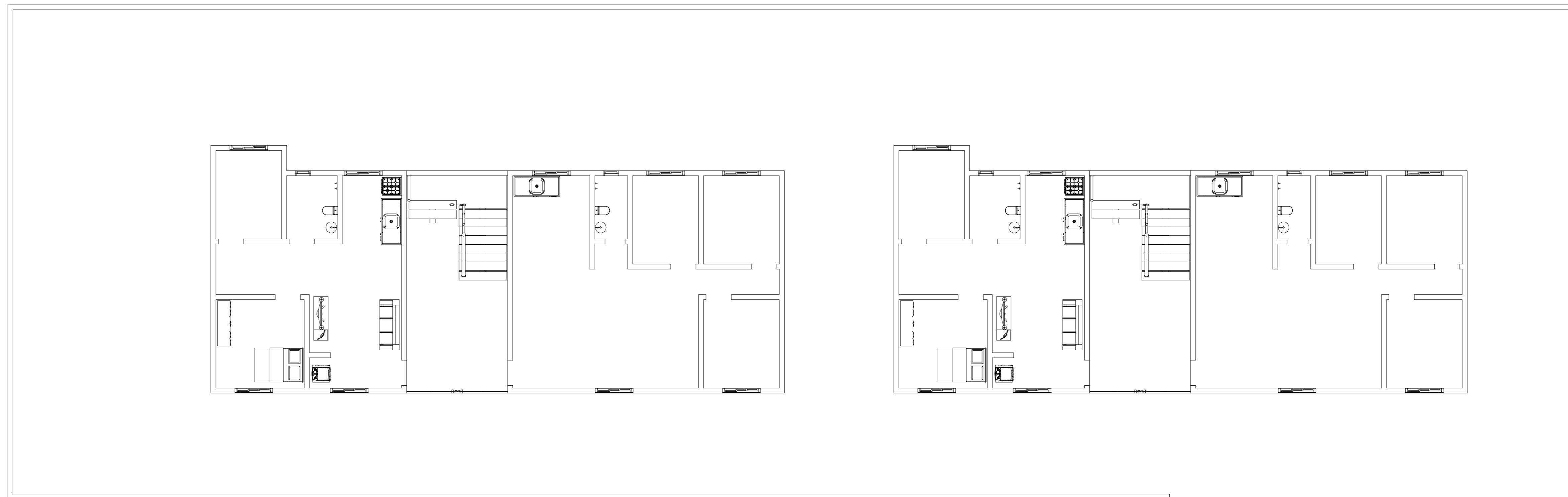
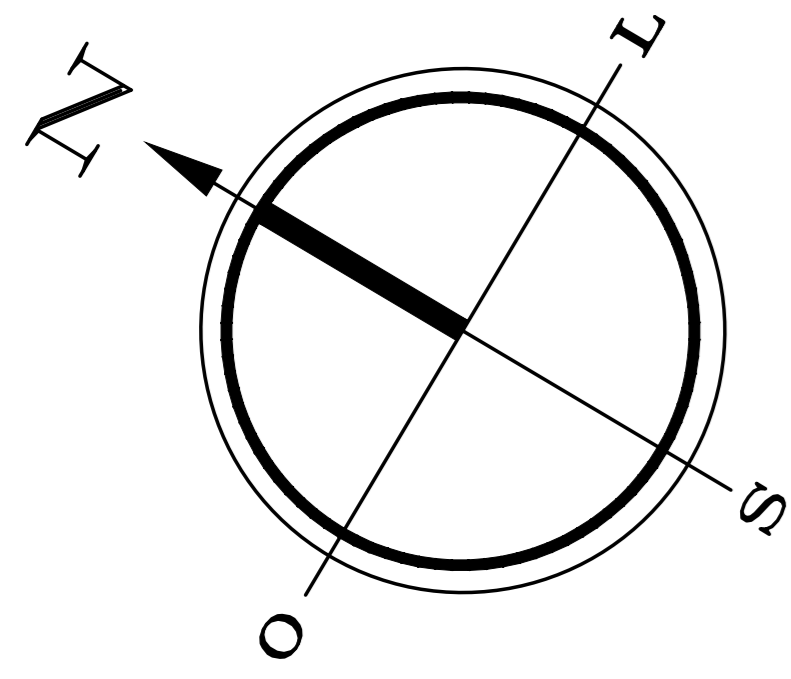
ÁREA CORPORATIVA



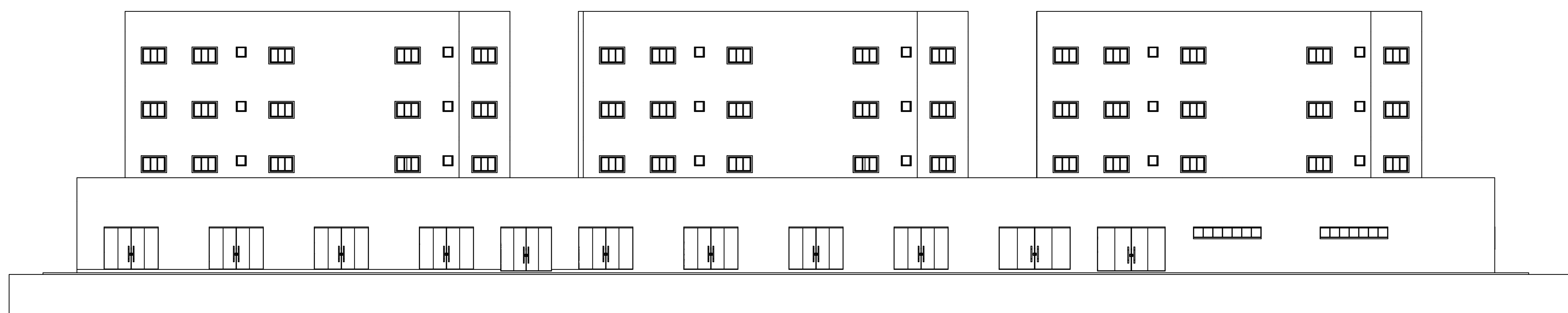
ÁREA COMERCIAL



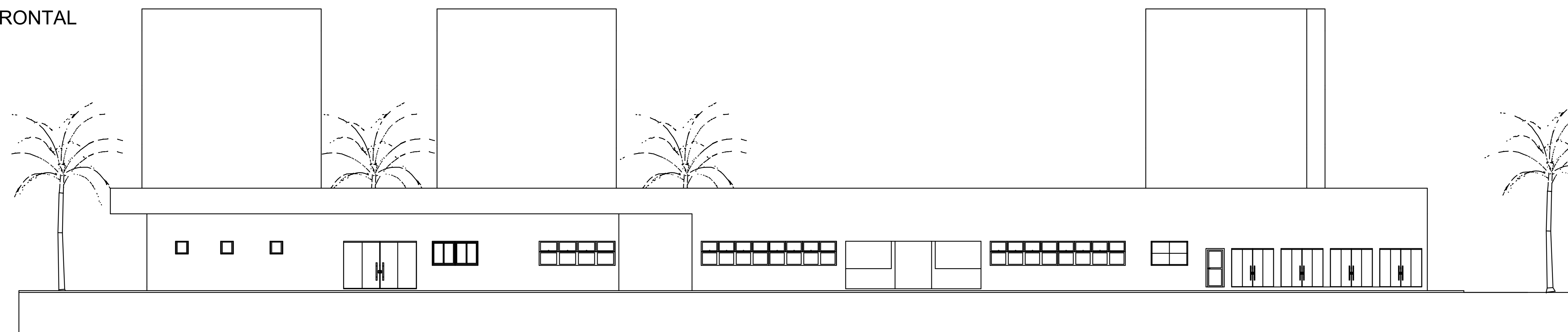
02 - PLANTA BAIXA TERREO
ESCALA 1:100



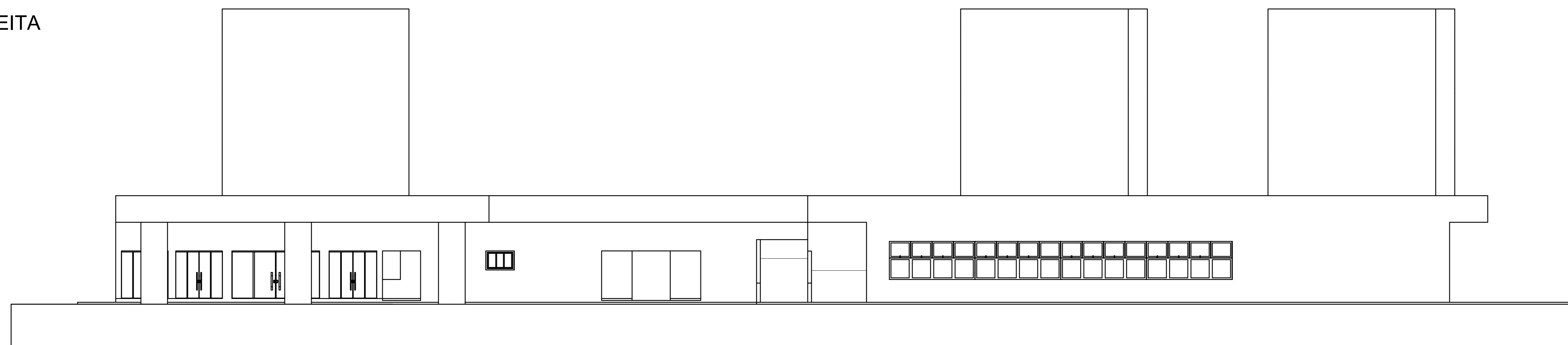
03 - PLANTA TIPO MORADIAS T2 E T3 (PNE)
Escala 1:100



08 - ELEV. FRONTAL
Escala 1:100



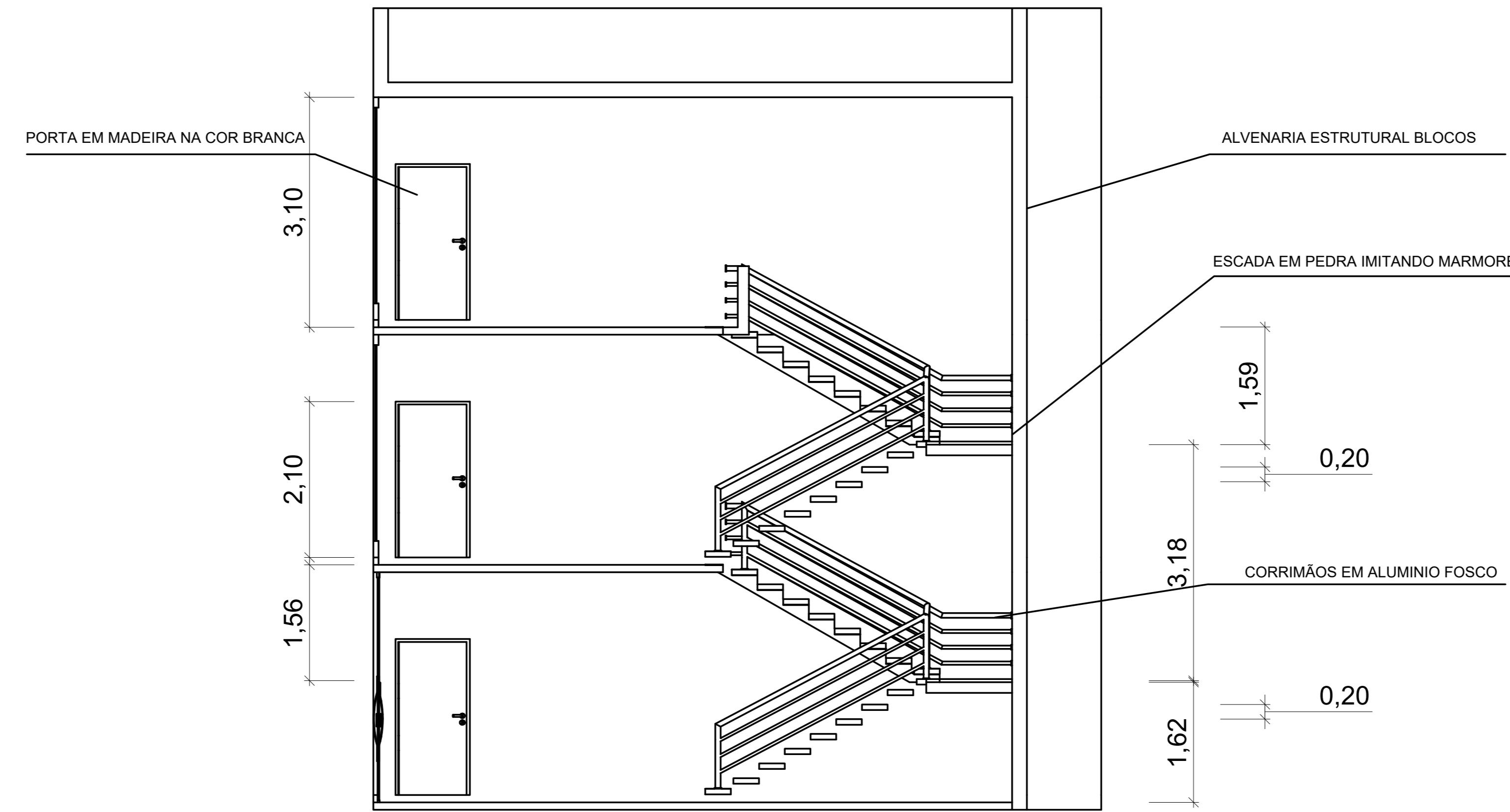
09 - ELEV. DIREITA
Escala 1:100



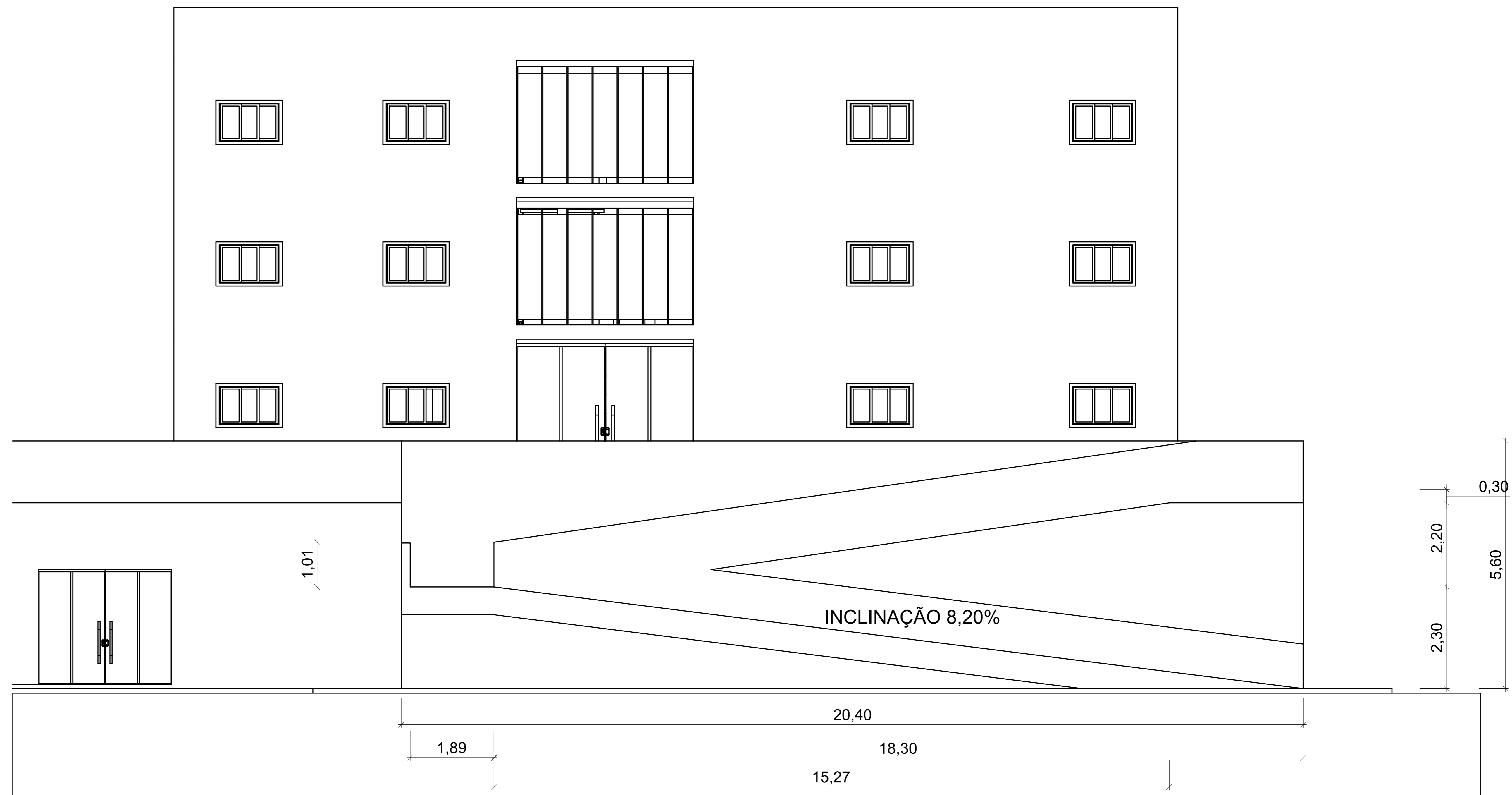
10 - ELEV. ESQUERDA
Escala 1:100



11 - ELEV. POSTERIOR
Escala 1:100



12 - DETALHE ESCADA
Escala 1:50



13 - DETALHE RAMPA
Escala 1:50



14 - IMAGEM 1



15 - IMAGEM 2



16 - IMAGEM 3



17 - IMAGEM 4