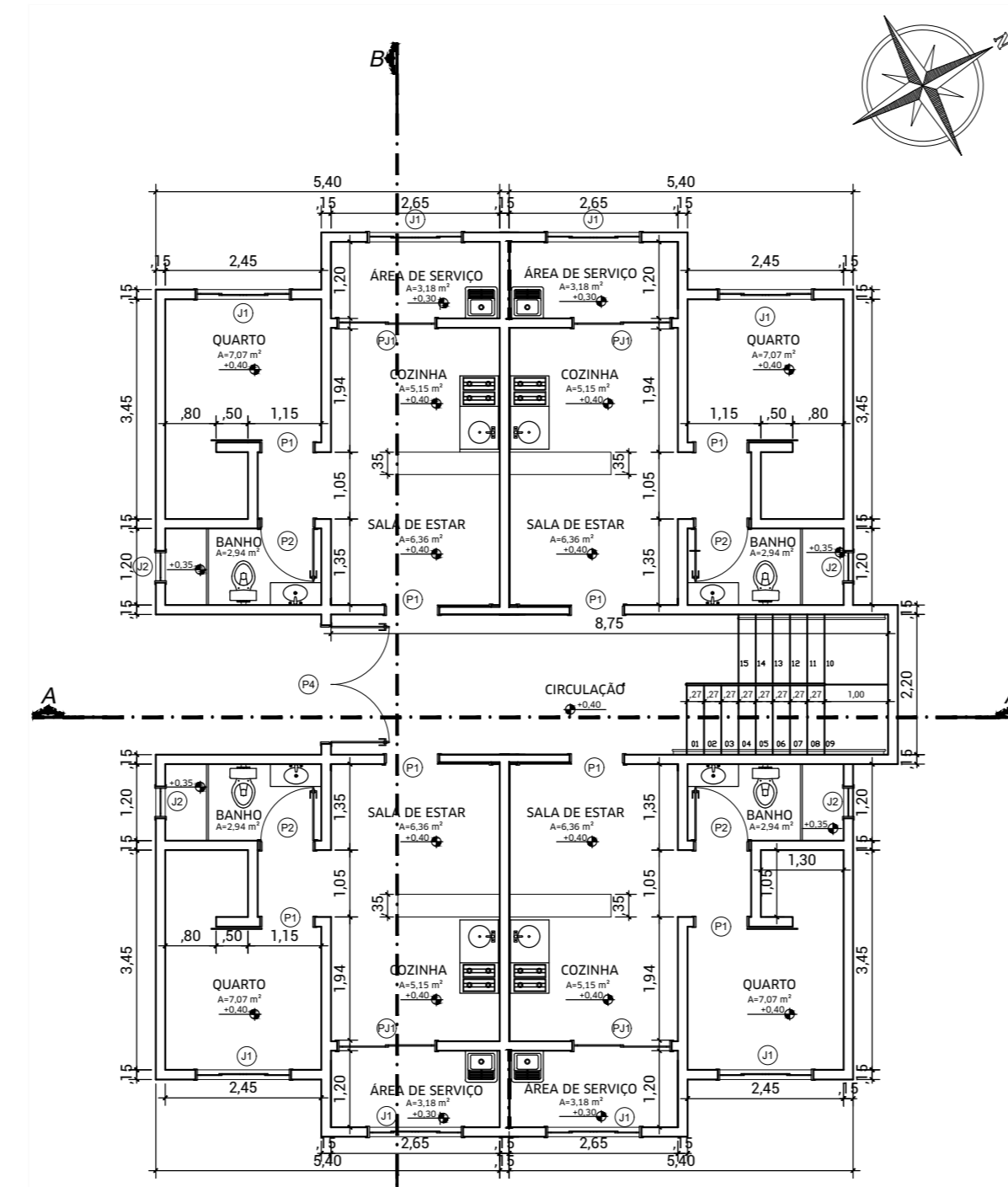
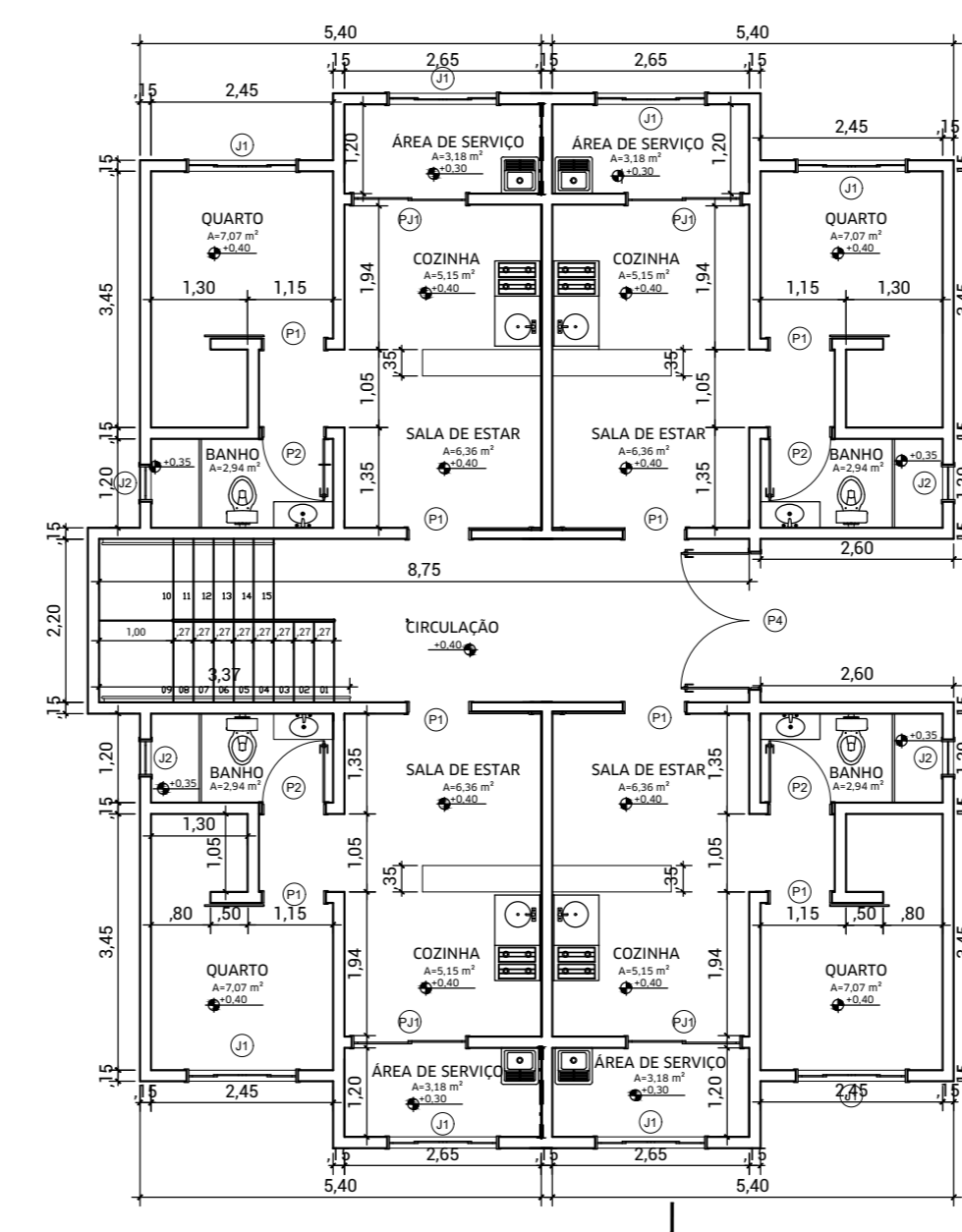


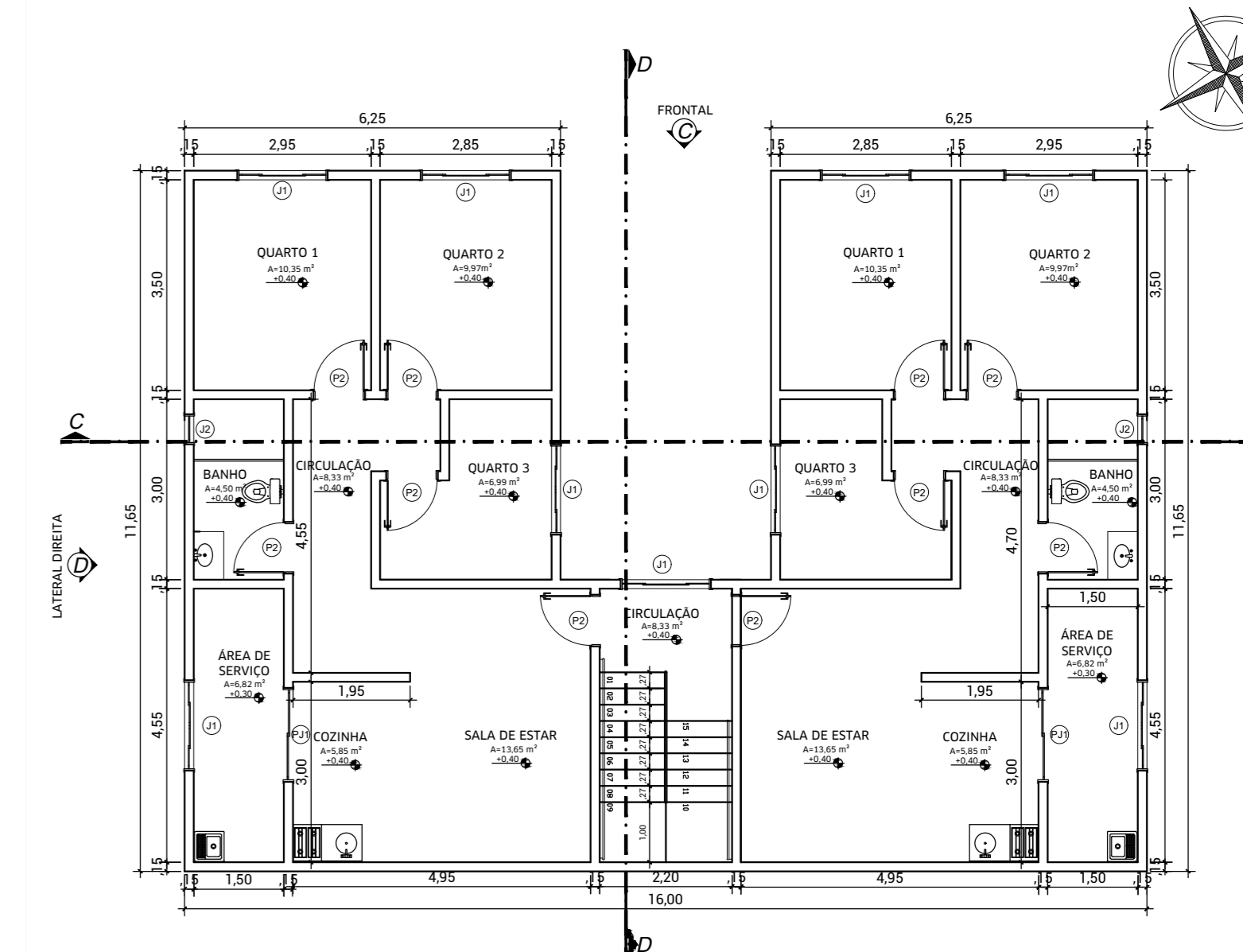
1 IMPLANTAÇÃO  
ESCALA 1:100



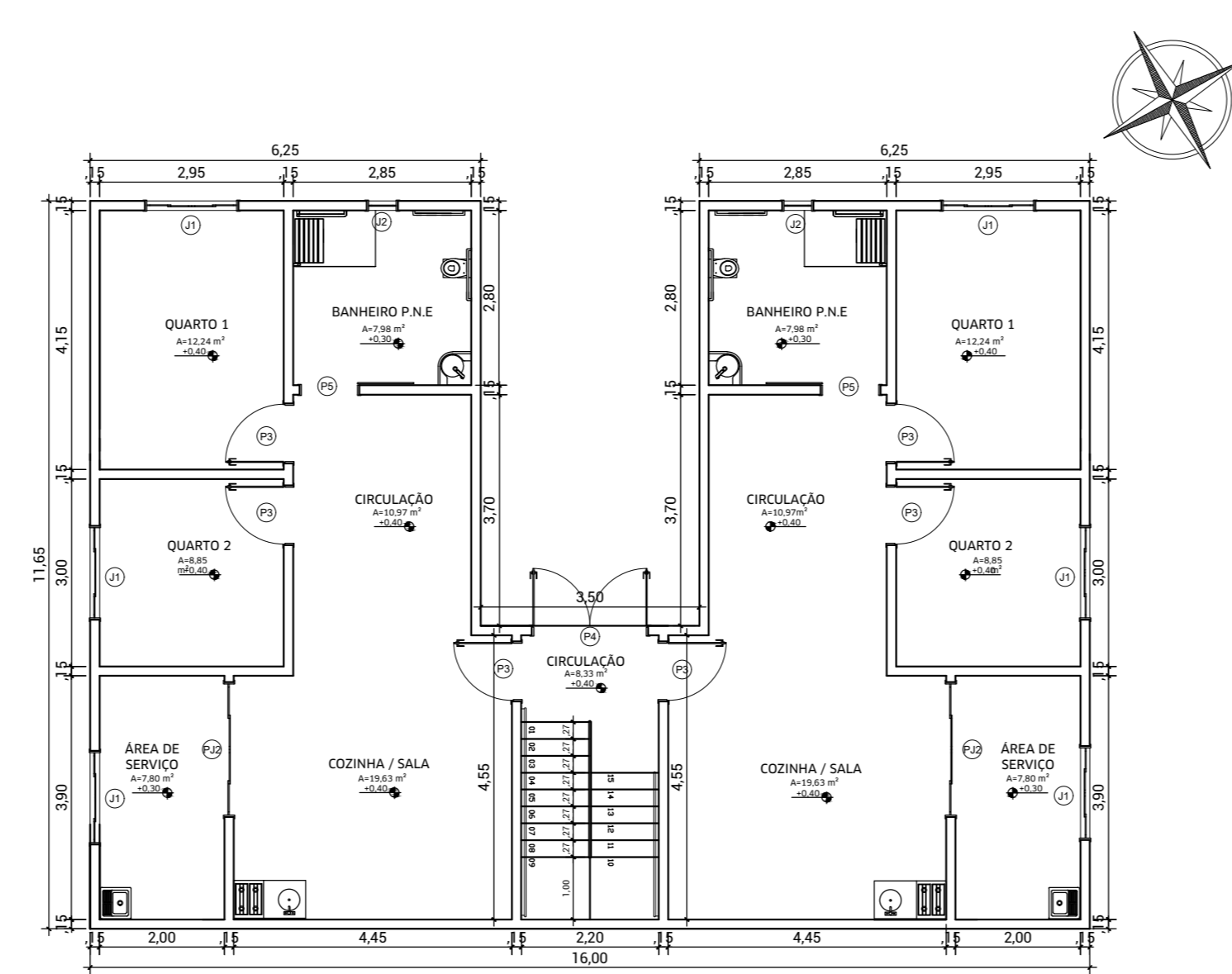
2 PLANTA BAIXA BL C, E 1 - 5 PVTO.  
ESCALA 1:100



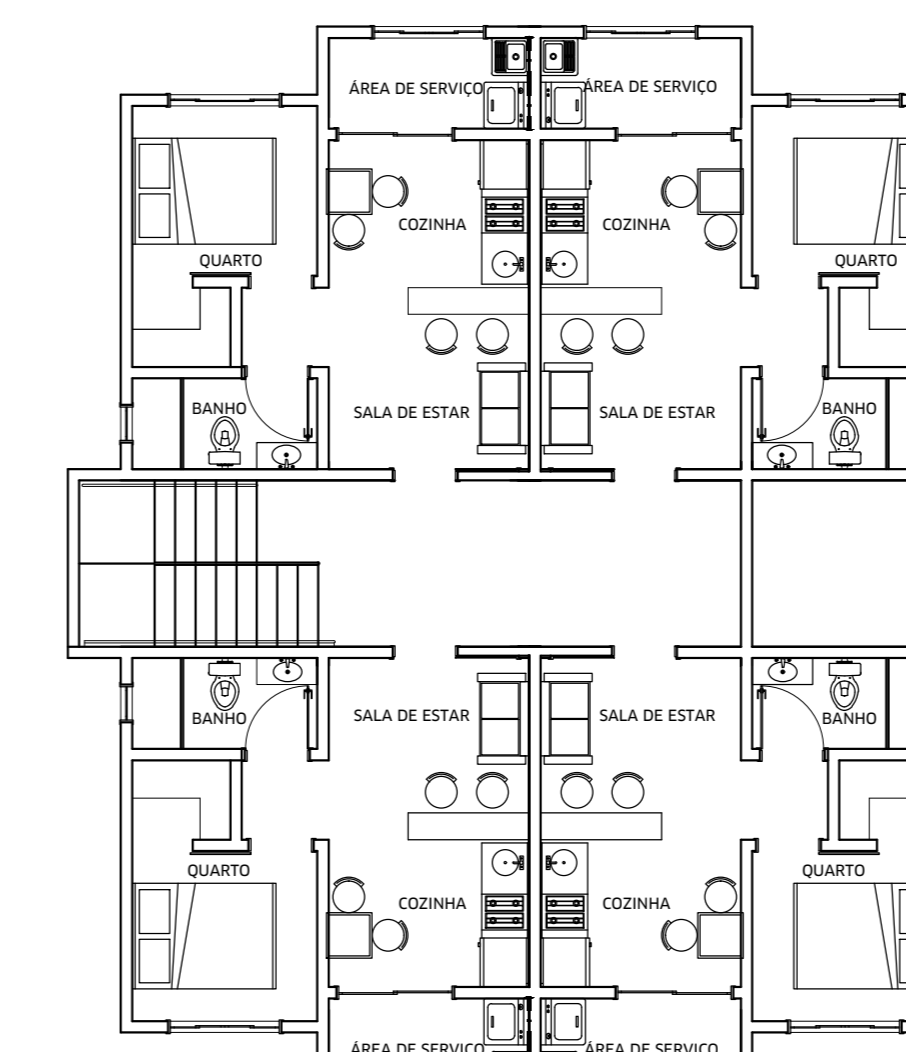
3 PLANTA BAIXA BL A, B, D 1 - 5 PVTO.  
ESCALA 1:100



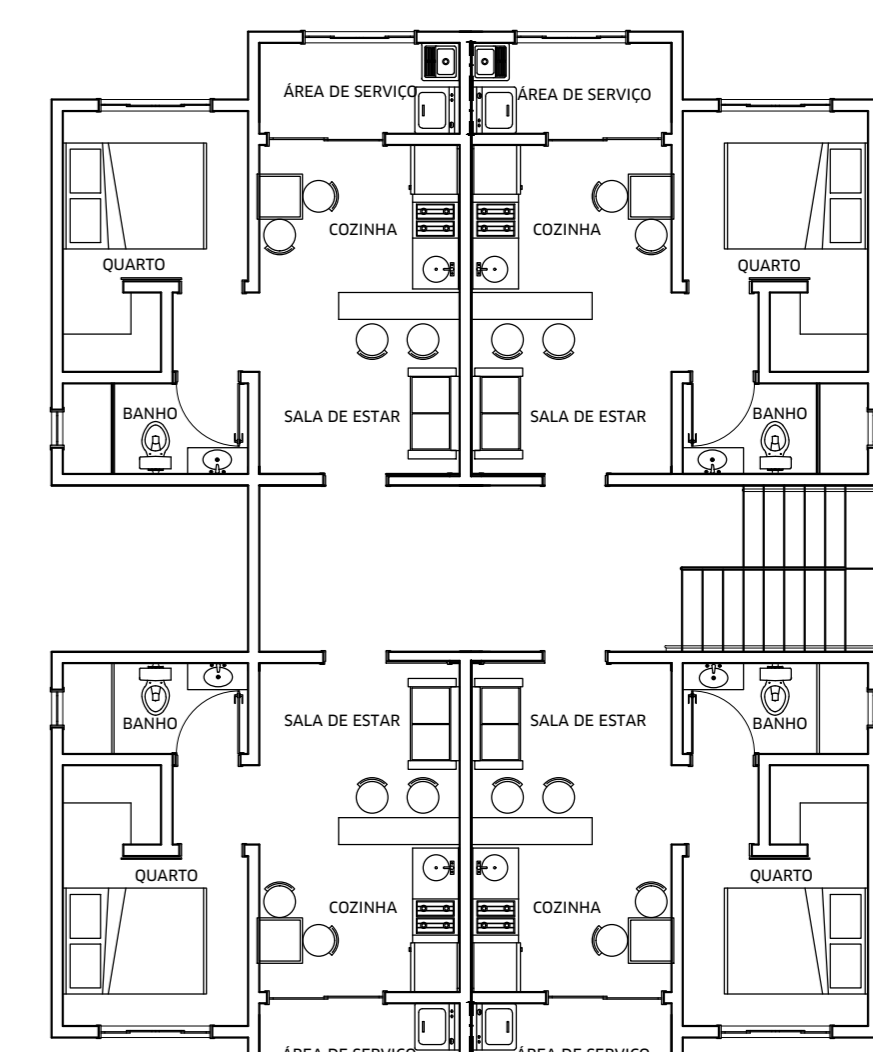
4 PLANTA BAIXA BL F, G 2-5 PVTO.  
ESCALA 1:100



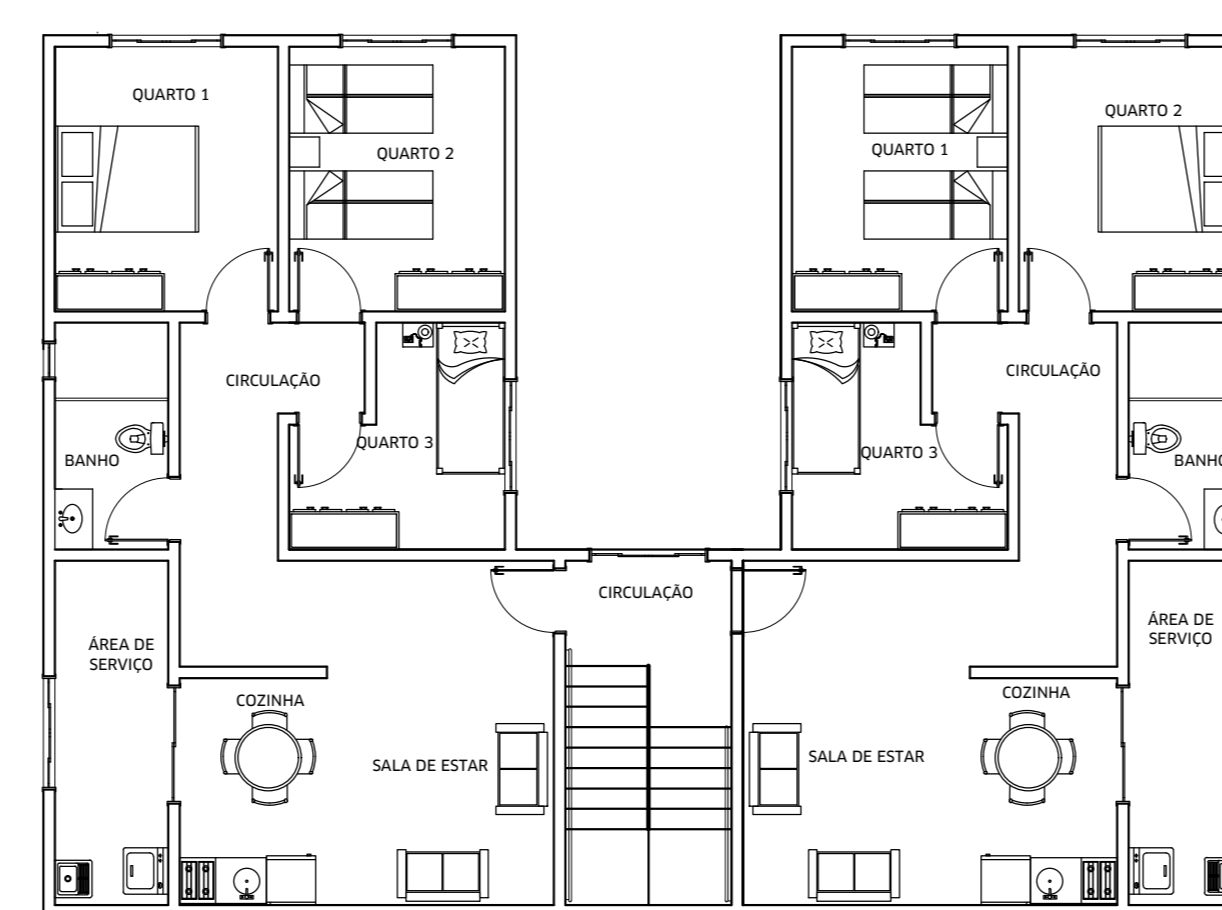
5 PLANTA BAIXA BL F, G 1 PVTO.  
ESCALA 1:100



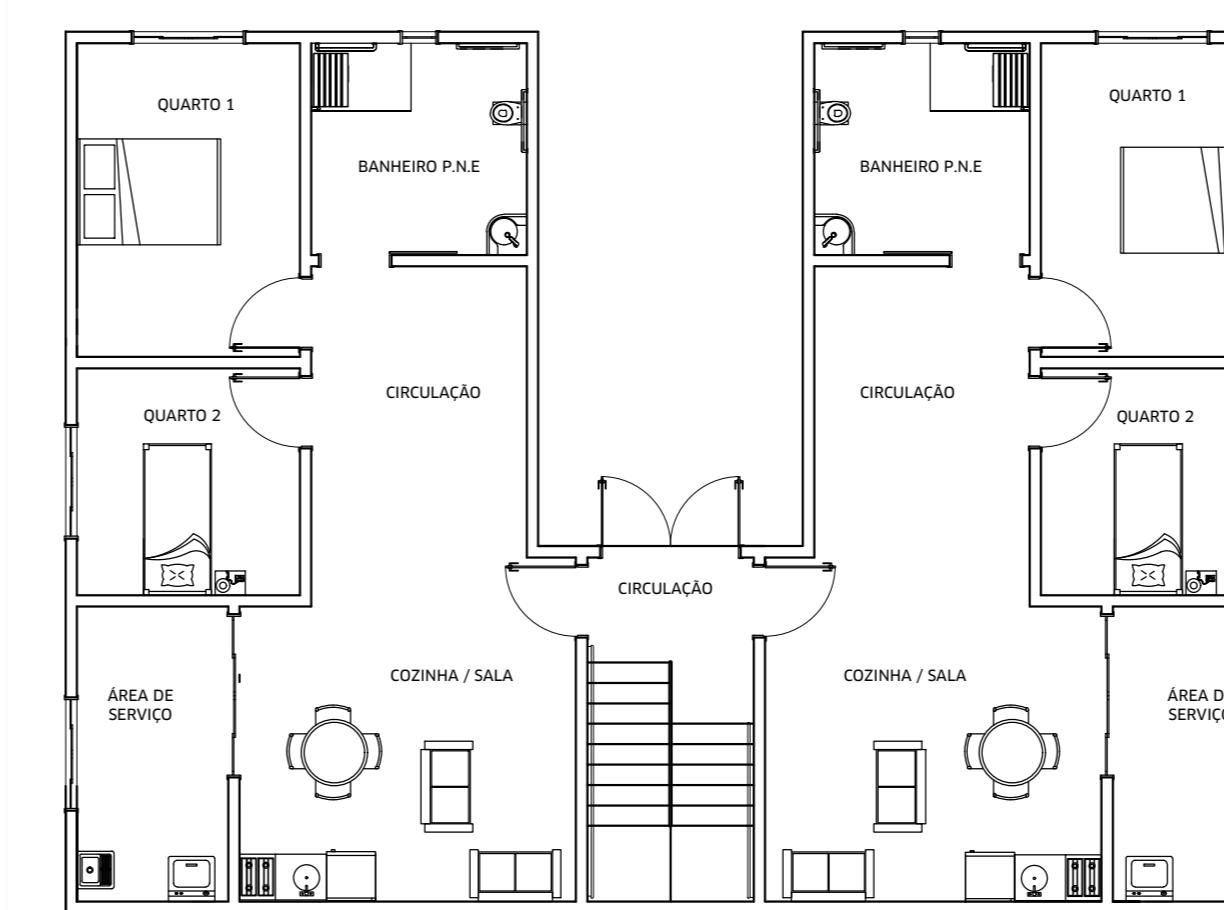
6 PLANTA LAYOUT BL A, B, D 1-5 PVTO  
ESCALA 1:100



7 PLANTA LAYOUT BL C, E 1-5 PVTO  
ESCALA 1:100



8 PLANTA LAYOUT BL F, G 2-5 PVTO.  
ESCALA 1:100



9 PLANTA LAYOUT BL F, G 1 PVTO.  
ESCALA 1:100

TABELA DE ESQUADRIAS

TIPO	COD	LARGURA	ALTURA	PARAPEITO	TIPO
JANELAS	J1	1,50	1,20	0,90	
	J2	0,50	0,50	1,60	
PORTAS	P1	0,80	2,10	-	CORRER
	P2	0,80	2,10	-	
	P3	0,90	2,10	-	
	P4	1,80	2,10	-	
	P5	0,90	2,10	-	CORRER
	PJ1	1,50	2,10	-	
PJ2	2,10	2,10	-		

TABELA DE PARÂMETROS URBANÍSTICOS

TO	24,56%
CA	1,07
TP	19,21%
AP	960,81 m <sup>2</sup>
AC	5372,35m <sup>2</sup>

## CONCEITO DO PROJETO:

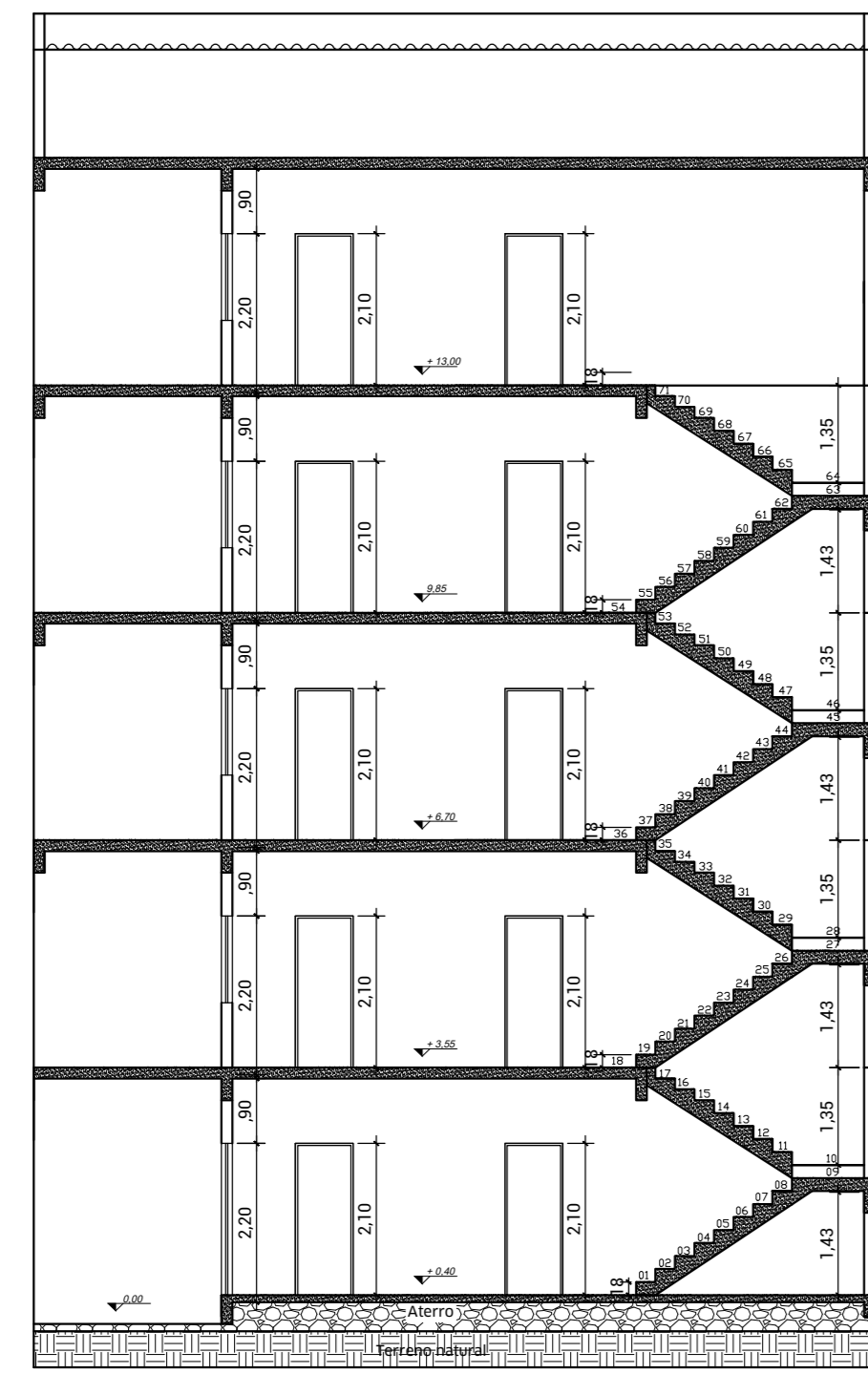
Os HIS, habitação de interesse social, são habitações voltadas para um público específico.

Com esse projeto, abordamos o acesso a moradia da população de baixa renda, porém de uma forma diferente de como era visto anteriormente, ou seja, com qualidade arquitetônica, com construções básicas, porém pensando na qualidade e bem estar dos moradores.

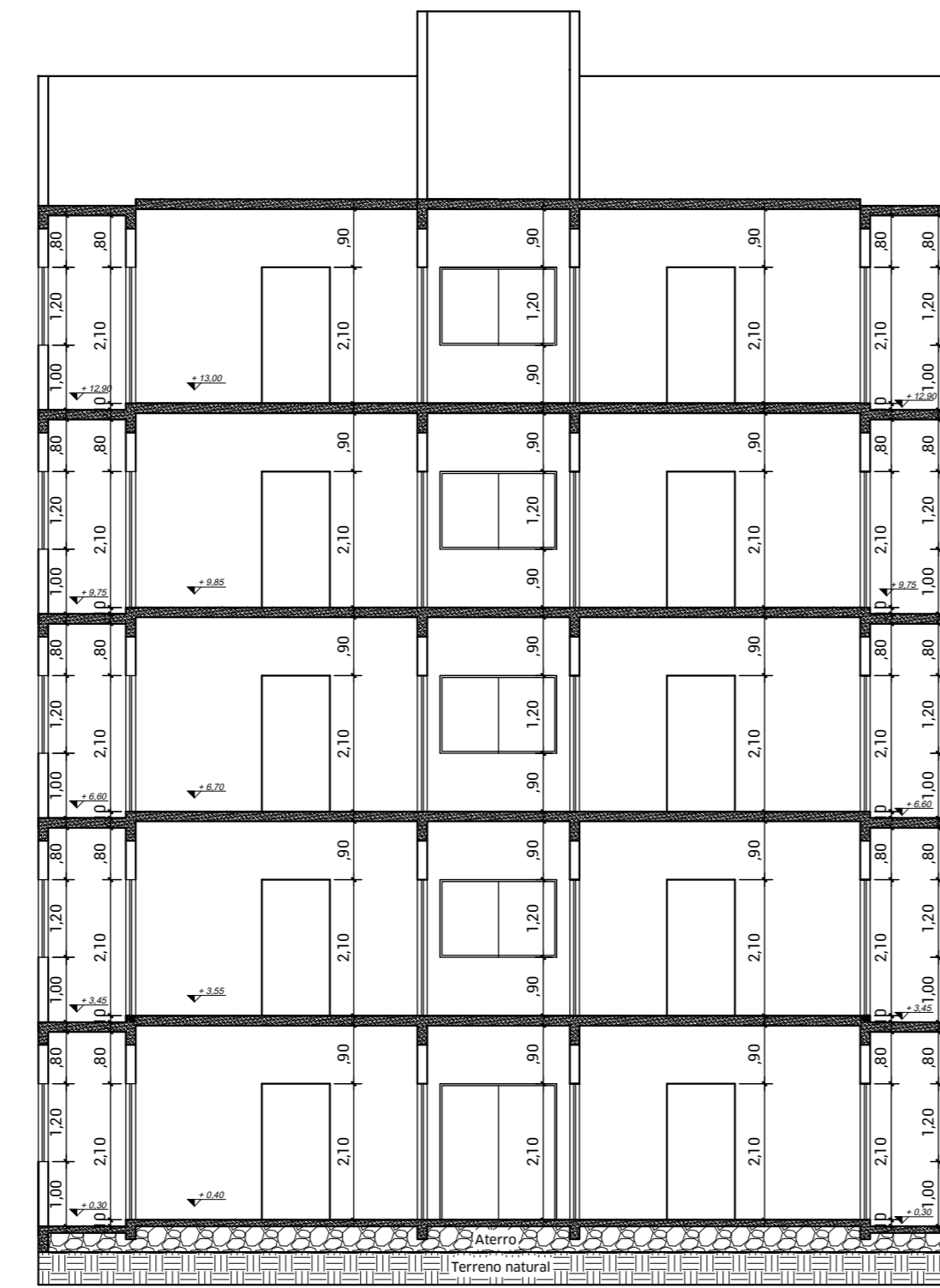
Neste HIS, foi pensado tanto no quesito moradia, quanto no bem estar. Por isso, foi desenvolvido um projeto onde no terreno total conta apartamentos bem divididos, área social em comum como praças, parquinhos infantis, quadra de esportes, uma calçada apenas com comércio e por fim, estacionamentos.

## PARTIDO ARQUITETÔNICO

Este projeto foi inspirado na obra do conjunto habitacional Jardim Edite, na zona Sul de São Paulo. Elaborado pelos escritórios de arquitetura MMBB Arquitetos representados por Marta Moreira, Milton Braga e Fernando de Mello Franco e pela H+F Arquitetos, representados por Eduardo Ferrone e Pablo Hereñú. Onde se tem a ideia de edificações verticalizadas com programa de necessidades voltado à habitação.



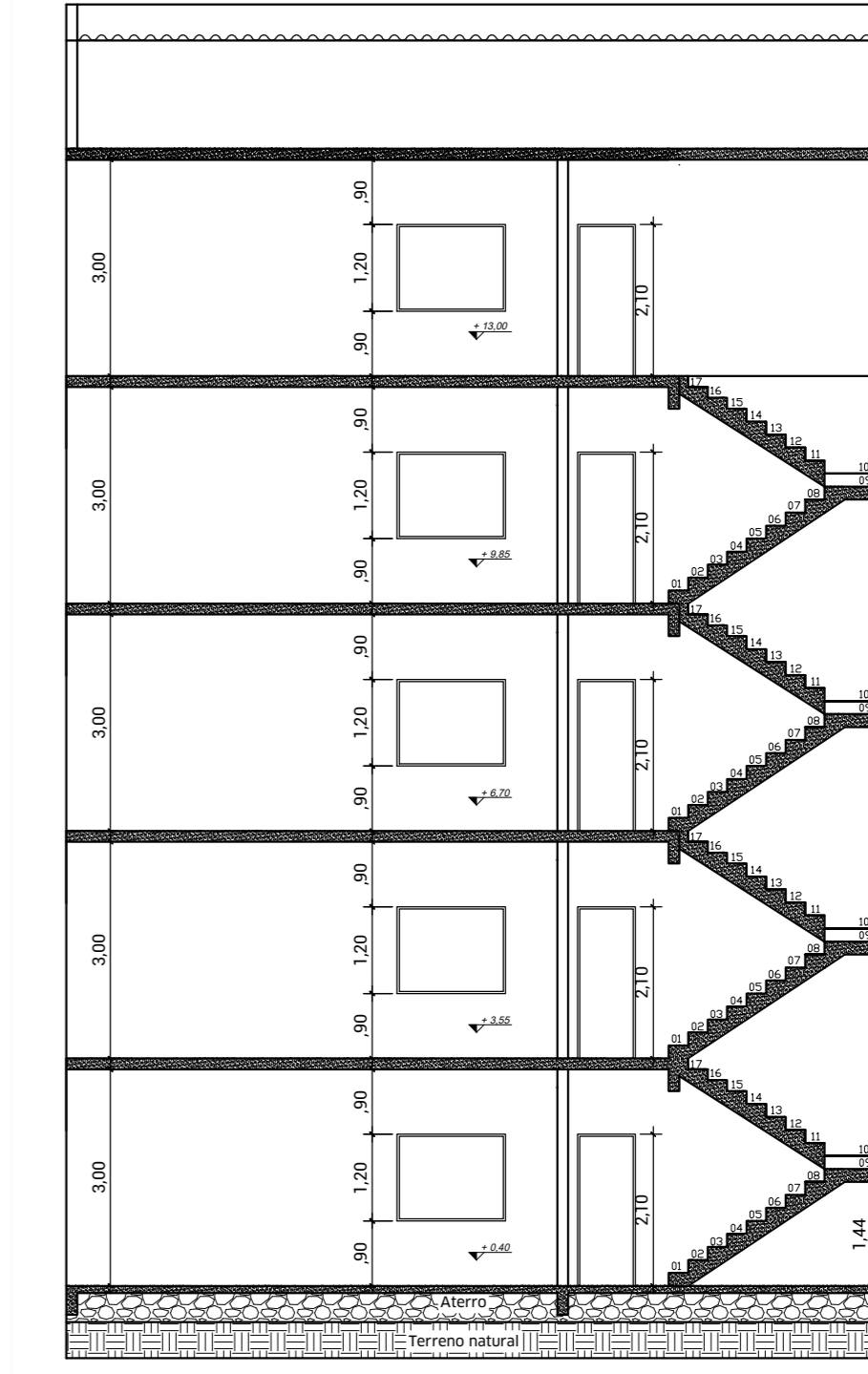
10 CORTE AA  
ESCALA 1:100



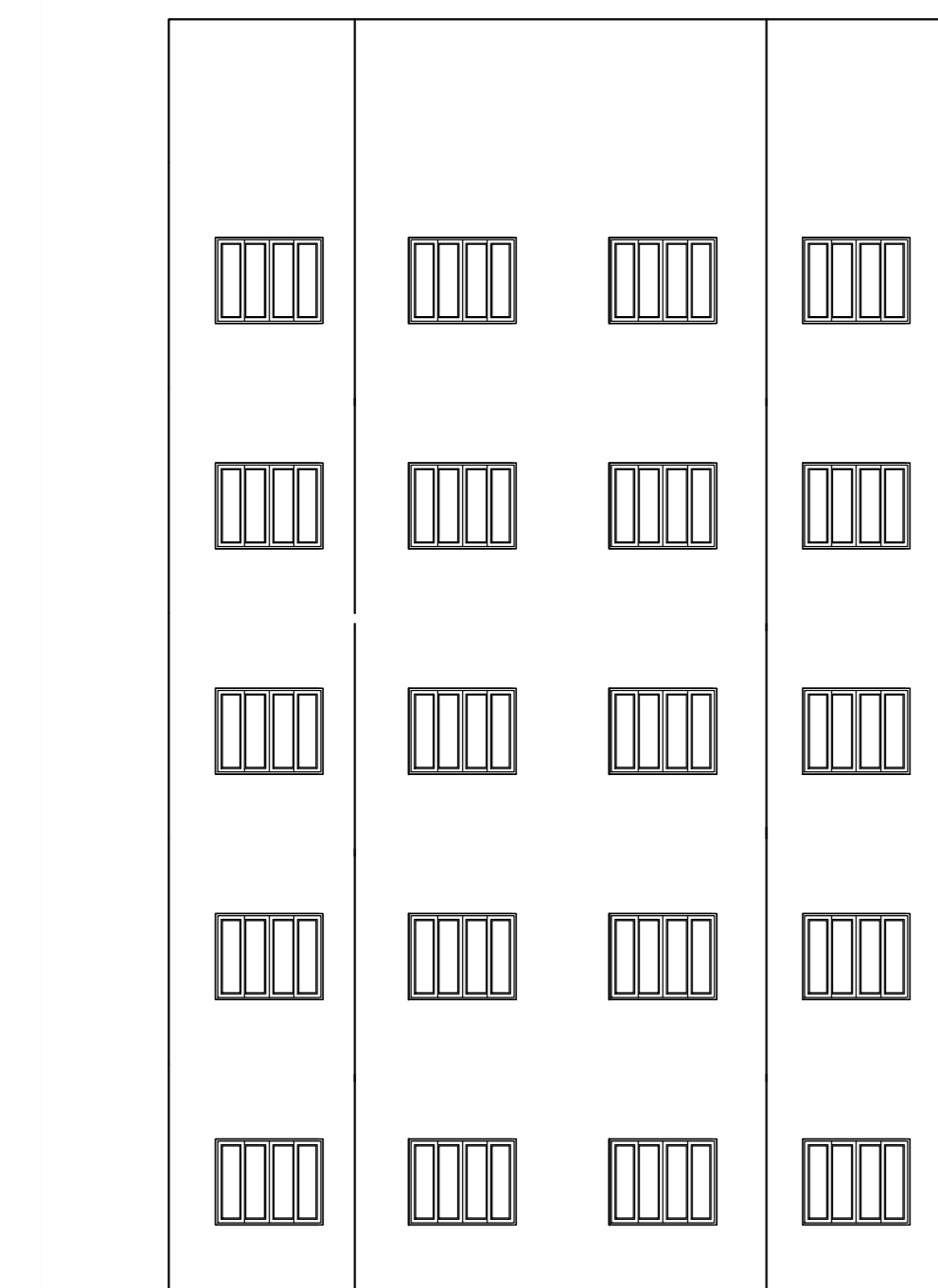
11 CORTE BB  
ESCALA 1:100



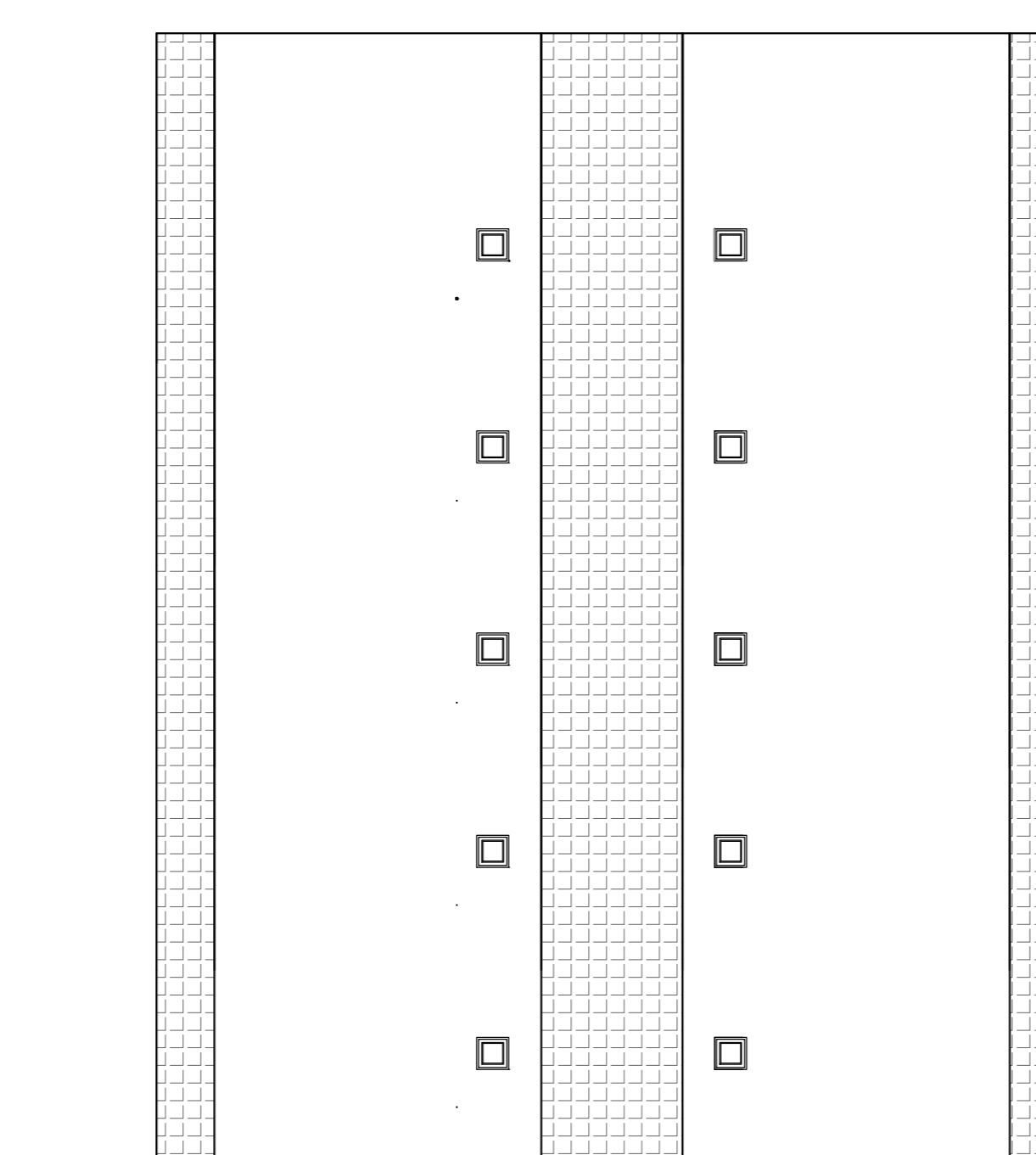
12 CORTE CC  
ESCALA 1:100



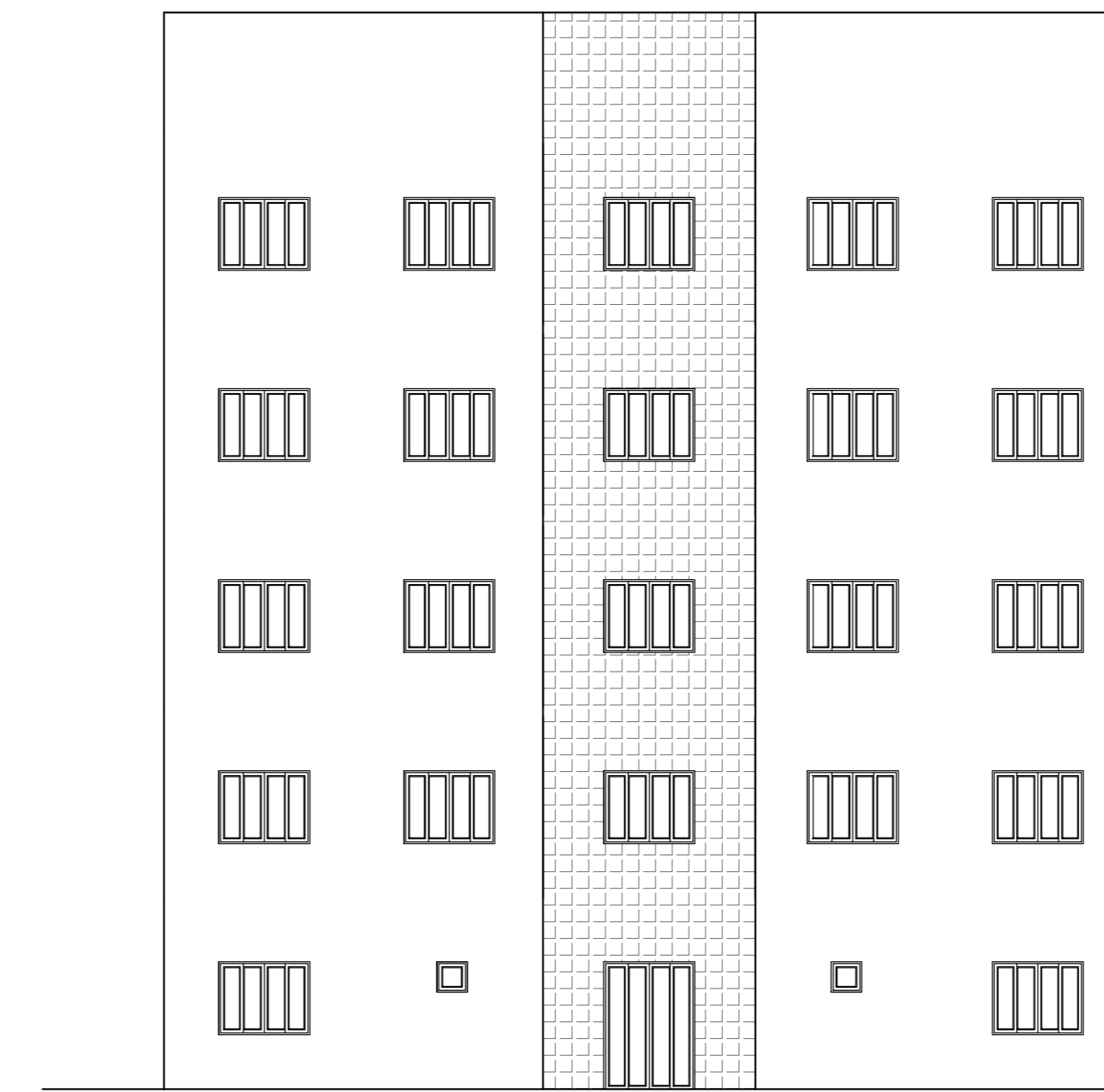
13 CORTE DD  
ESCALA 1:100



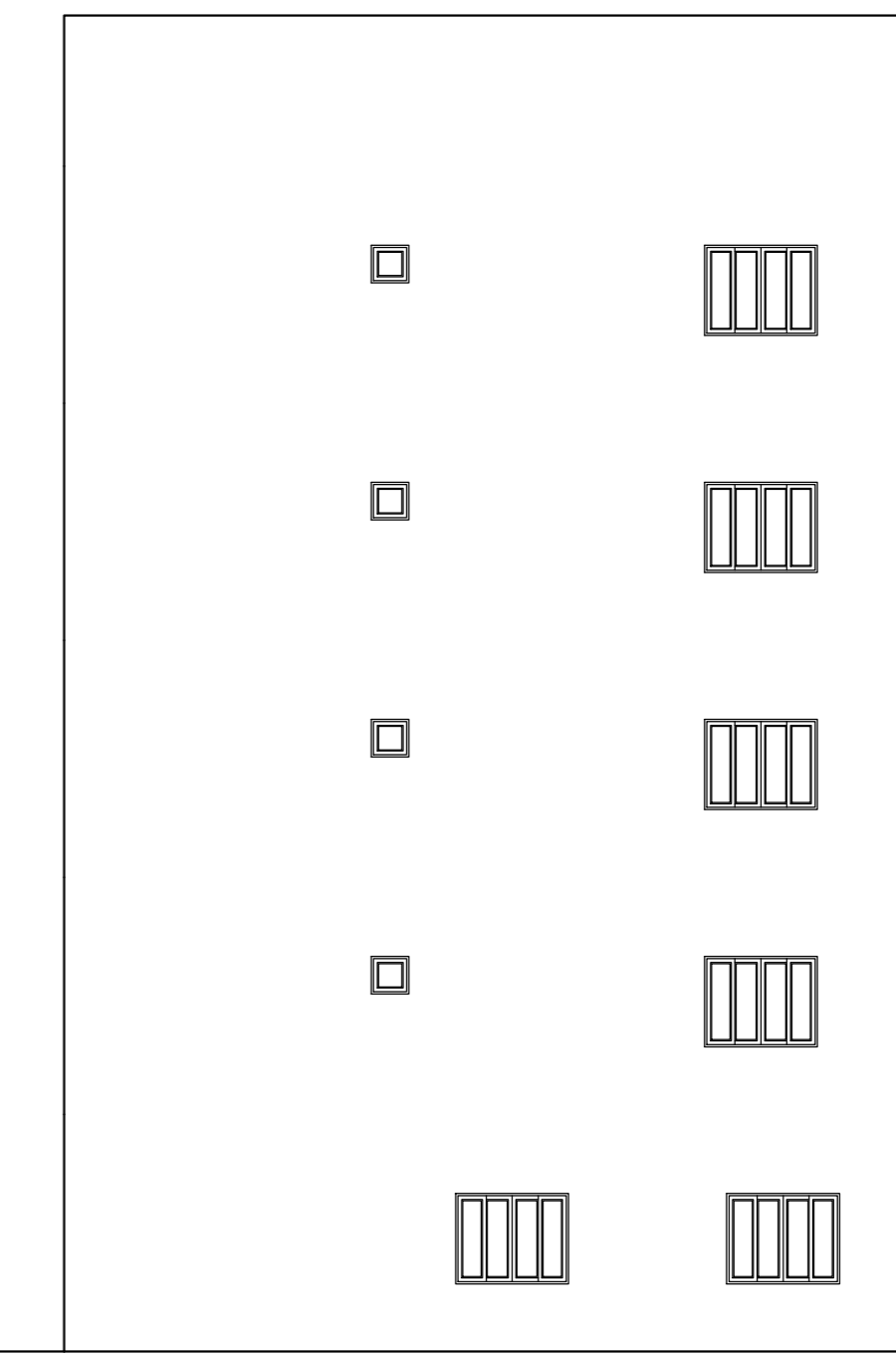
14 ELEVACÃO A - LATERAL DIREITA  
ESCALA 1:100



15 ELEVACÃO B - FRONTAL  
ESCALA 1:100



16 ELEVACÃO C - FRONTAL  
ESCALA 1:100



17 ELEVACÃO D - LATERAL DIREITA  
ESCALA 1:100