

Planta de Implantação
Esc: 1/200

LEGENDA
Área permeável: 5686m²
Área Impermeável: 2287 m²

EDIFICAÇÃO MULTIFUNCIONAL

O sítio possui metragem de 7.874,40m² com 85 metros laterais e 92,64 metros de frente e fundo. A legislação vigente demarca este zoneamento como ZOE destacando:

- Terreno: 85x92,64mt: 7.874,40m²
- Taxa de ocupação: 0.5 = 50% = 3.937,20m²
- CA de 1 = 7,874,40 m²
- Não há gabarito máximo
- Recuo frontal mínimo de 5 mt
- Recuo lateral e fundos: mínimo de 3 mt
- Área construída: 4.985m²
- Área permeável: 5.686m²

PARTIDO

Com inspiração no projeto do arquiteto David Libeskind, localizado na avenida paulista, um dos clássicos da arquitetura, o Conjunto Nacional. Seja nas sobreposições de blocos horizontais, apoio sob pilotis, com destaque para o terraço jardim que também trouxe inspiração ao edifício proposto na Mocca. Valorizando a percepção da urbanidade, variando as funções e privilegiando o pedestre. Com lojas convidativas em sua convidando as pessoas que circulam pela avenida a interagirem com o desenho proposto através da transformação de parte do lote em área pública. Dessa forma, a fachada ativa foi ampliada e uma nova percepção urbana pôde ser feita com a criação da praça, intermapotencializando no nível do pavimento térreo o uso comercial com facilidade dos acessos e circulação de pedestres, além da criação de áreas de estar públicas sombreadas.

CONCEITO

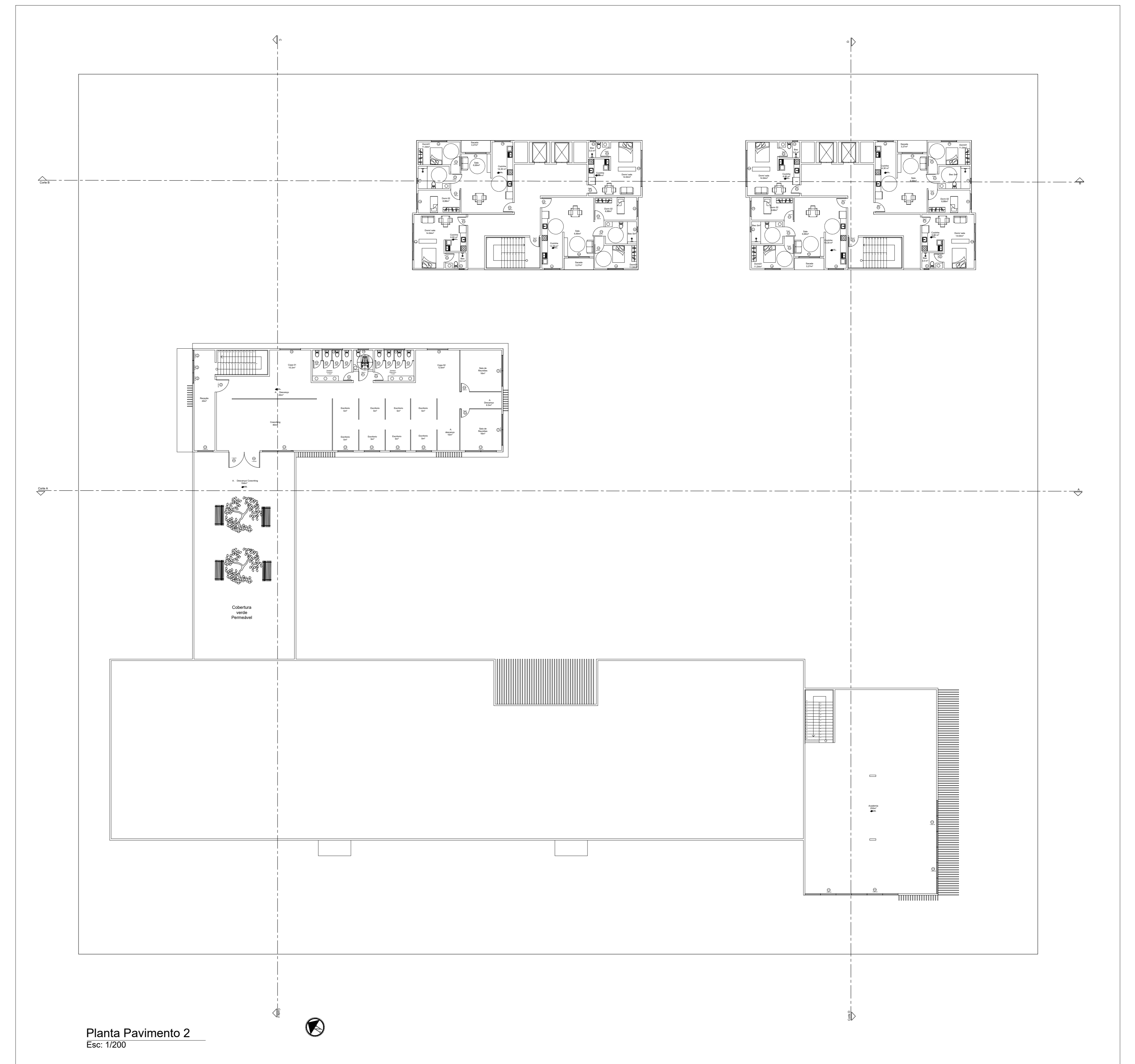
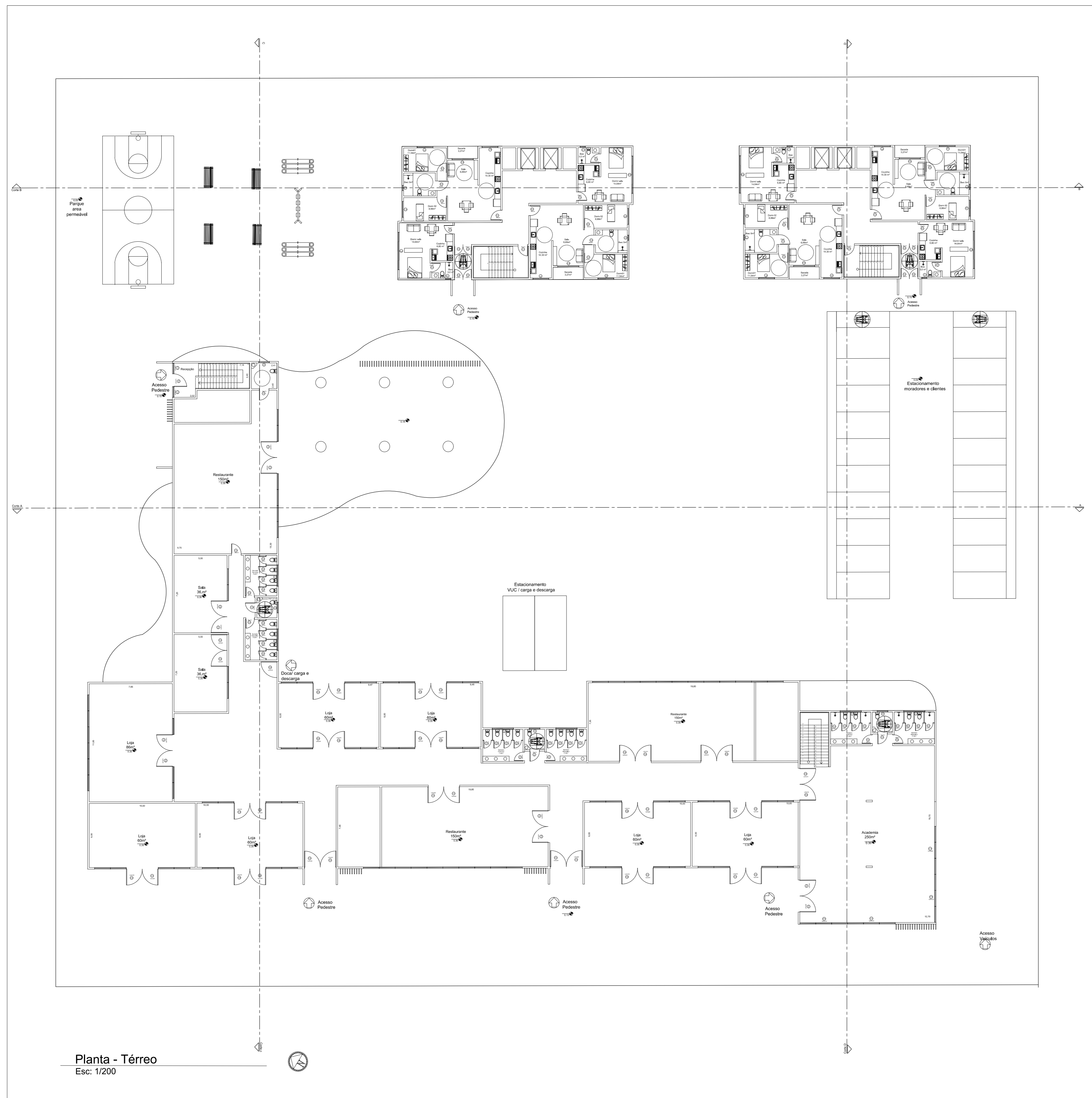
Para a elaboração deste projeto, levou-se em conta as necessidades da pluralidade e multifuncionalidade dos usos, visto que a cidade busca por evitar longas distâncias, com lugares próximos a sua residência com trabalho e serviços. Partindo da premissa de um projeto que trouxesse conforto nas habitações, espaços de integração convivência com áreas livres e ao mesmo tempo trouxesse segurança e comodidades para os moradores e demais usuários dos comercios e serviços, visto que sua localização está próxima a uma estação ferroviária, com grande fluxo de pessoas.

Foram propostos bloco horizontais para o uso de comercio e serviços com fachada ativa, um bloco sob pilotis onde nosuperior abriga a parte corporativa com acesso a um terraço jardim. E abaixo dos pilotis permite o uso coberto para o restaurante alocado na parte térrea do bloco principal. Para habitação foram criados 2 edificios alinhados próximos ao fundo do lote de forma a permitir menor ruídos e isolamento da área de tráfeco e cisculação de pessoas, mais intenso. Sem exclui-los totalmente visto que a ideia de quadra ativa não há muros ou fechamento com separações.

Na parte interna central foi criado 1 patios aberto, que pudessem oferecer espaços propicios para a permanencia humana. Abriga um estacionamento descoberto, permitindo uso misto e rotativo de moradores e clientes em geral. |Para uso das habitações o patio lateral aos edificios de habitação permitem o uso para pratica de esportes e recreação por conta da proteção oferecida pelos blocos, contraventilação e insolação diretas. Além de arborização e paisagismo de pequenos blocos alternados ao fundo do lote.

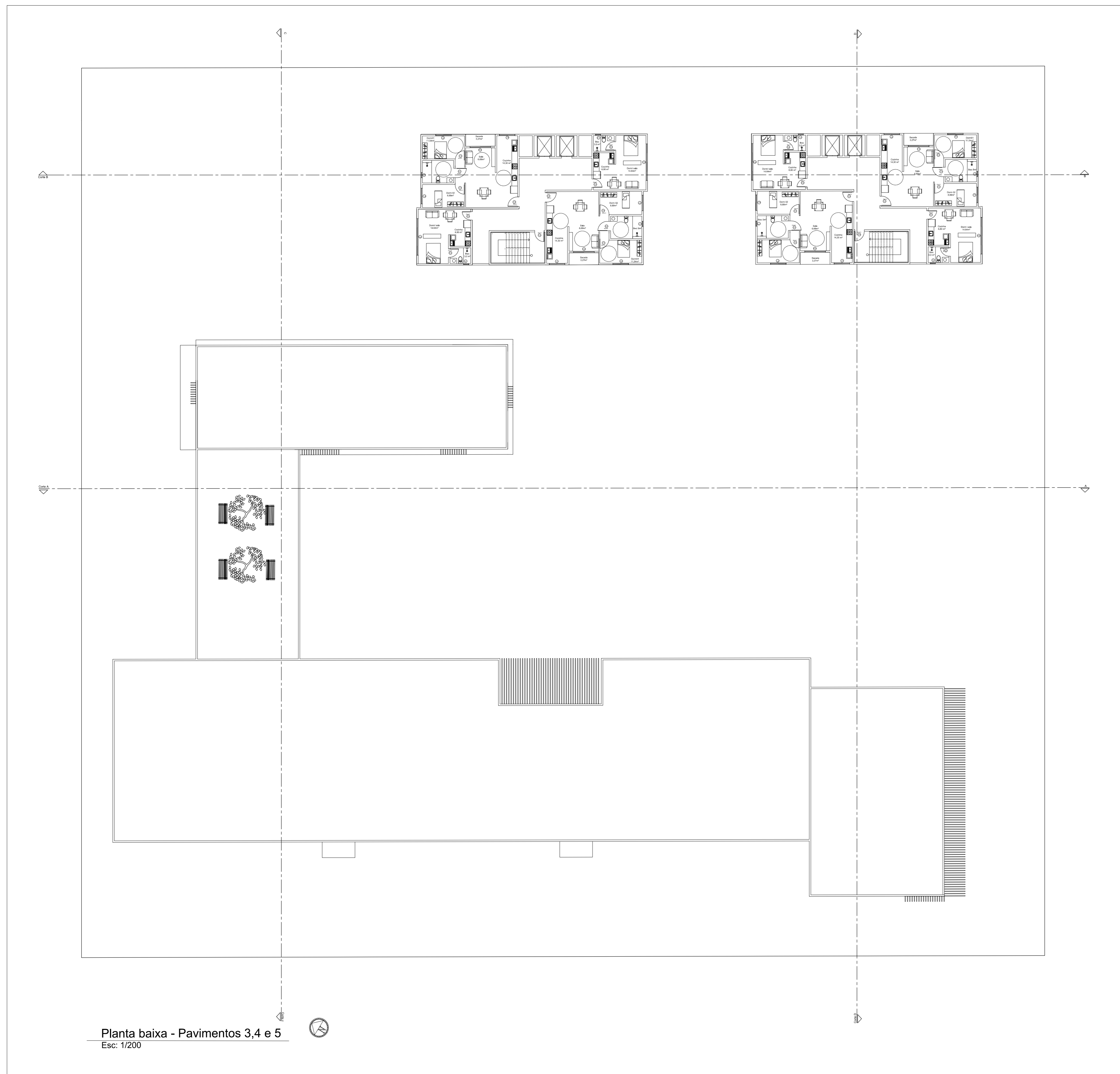
Os apartamentos foram dispostos linearmente desta forma garantindo uma ventilação cruzada adequada em quase todas as unidades, com 4 apartamento por andar, com acesso a 2 elevadores e escada.

2 Tipologias foram usadas para distribuição das habitações um modelo studio com 28.62m² com 1 quarto e modelo com 67,56m² com 2 quartos, modelo este adaptado para PNE podendo atender a diversos grupos familiares. No tratamento das faces das edificações nas orientações solares com elementos de sombreamento junto as áreas de comercio, corporativo e habitacional, diminuindo a incidencia solar.



LEGENDA - ESQUADRIAS

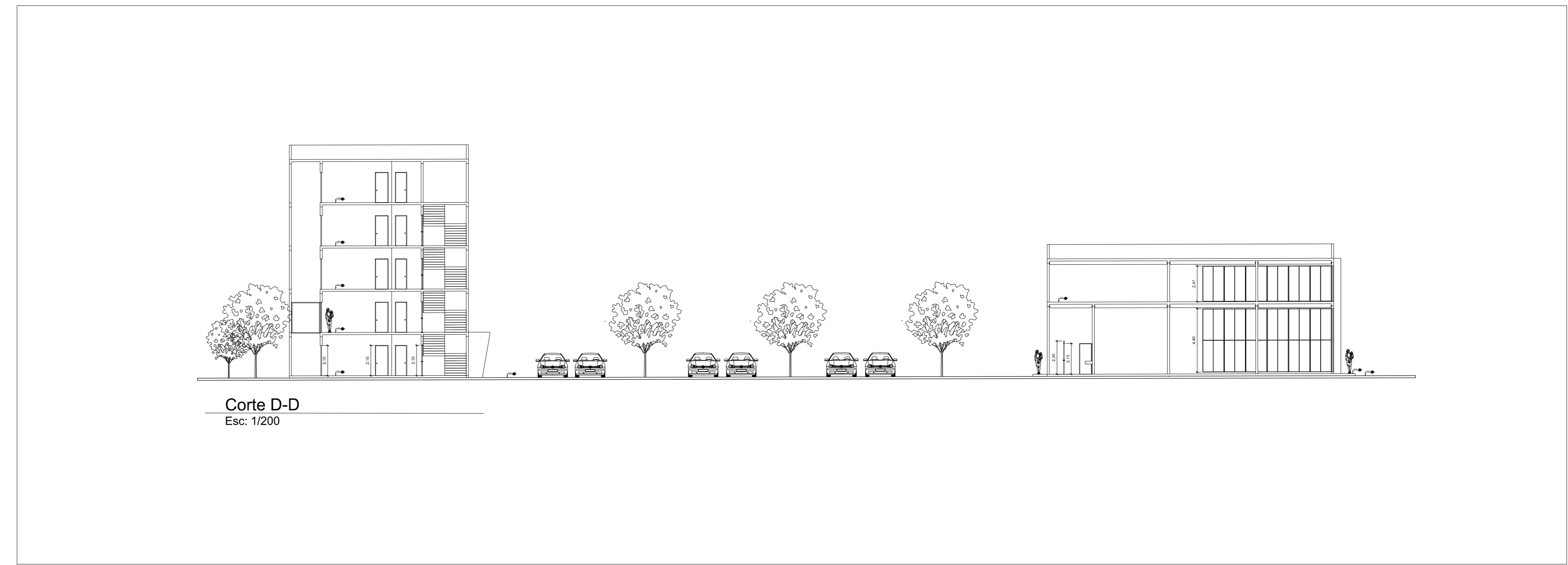
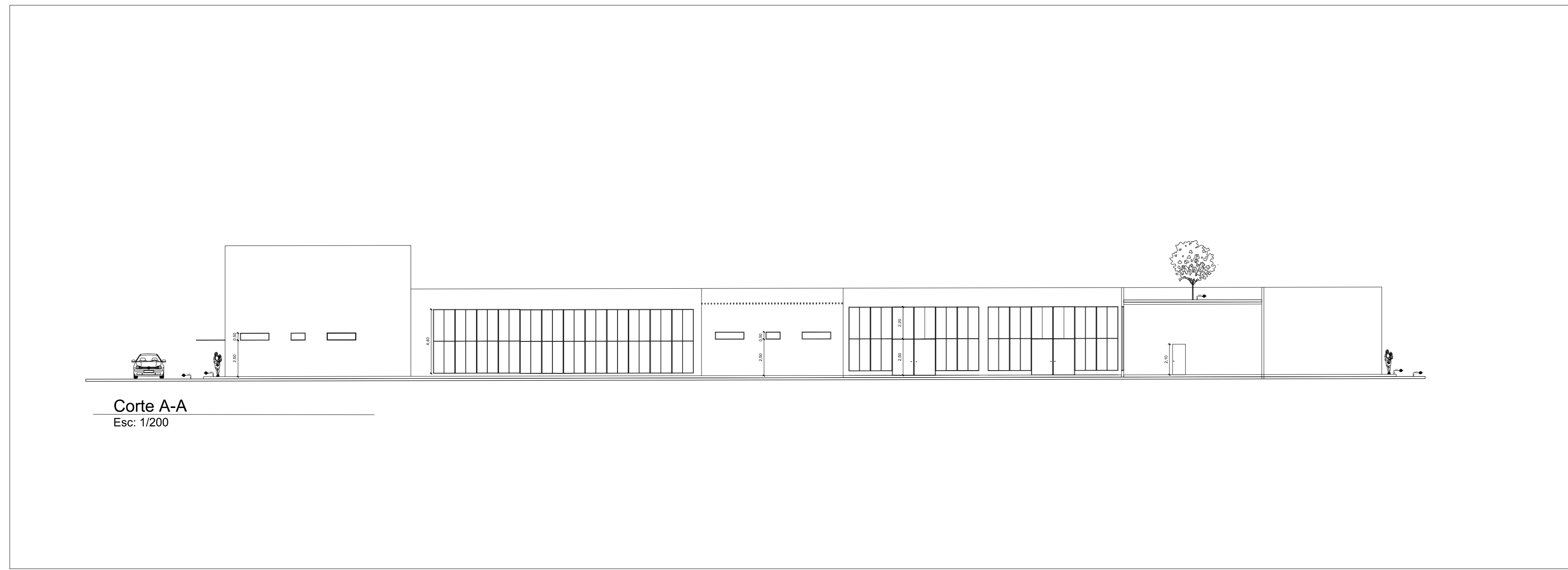
J01	JANELA 500x510	P01	PORTA GIRO 90x210	PJ02	PORTA JANELA 350x210	VF01	VITRINE FIXA 150x440
J02	JANELA 150x120x110	P02	PORTA GIRO 80x210	PJ03	PORTA JANELA 200x210	VF02	VITRINE FIXA 100x250
J05	JANELA 200x50x250	P03	PORTA GIRO 70x210	PJ04	PORTA JANELA 150x210	VF03	VITRINE FIXA 120x250
J06	JANELA 100x50x250	P04	PORTA GIRO 150x210				
		P05	PORTA GIRO 120x220				



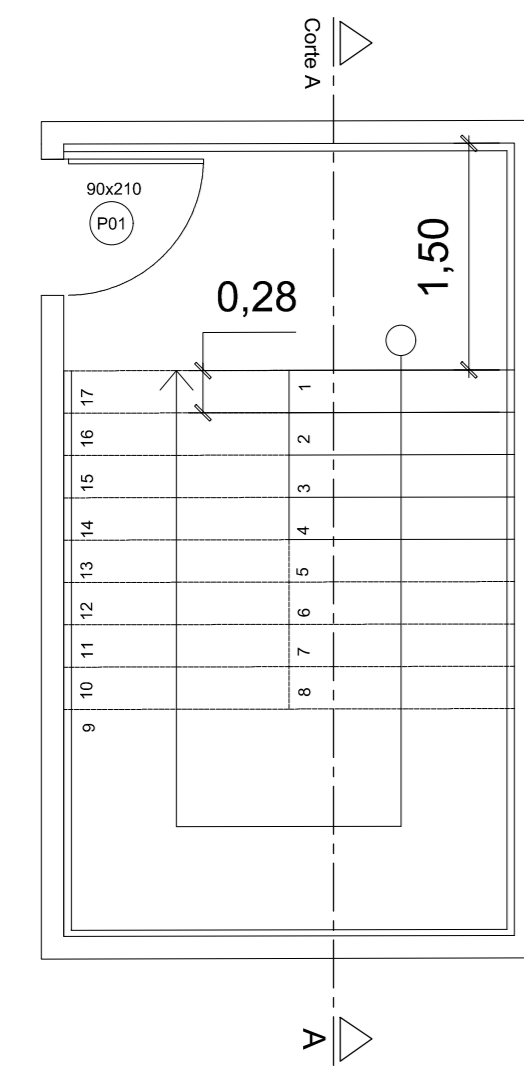
LEGENDA - ESQUADRIAS

J01	JANELA 200x50x150	P01	PORTA GIRO 90x210	FJ02	PORTA JANELA 350x210	VF01	VITRINE FIXA 150x440
J02	JANELA 150x120x110	P02	PORTA GIRO 80x210	FJ03	PORTA JANELA 200x210	VF02	VITRINE FIXA 100x250
J03	JANELA 200x50x250	P03	PORTA GIRO 70x210			VF03	VITRINE FIXA 120x250
J04	JANELA 100x50x250	P04	PORTA GIRO 150x220				
		P05	PORTA GIRO 120x220				

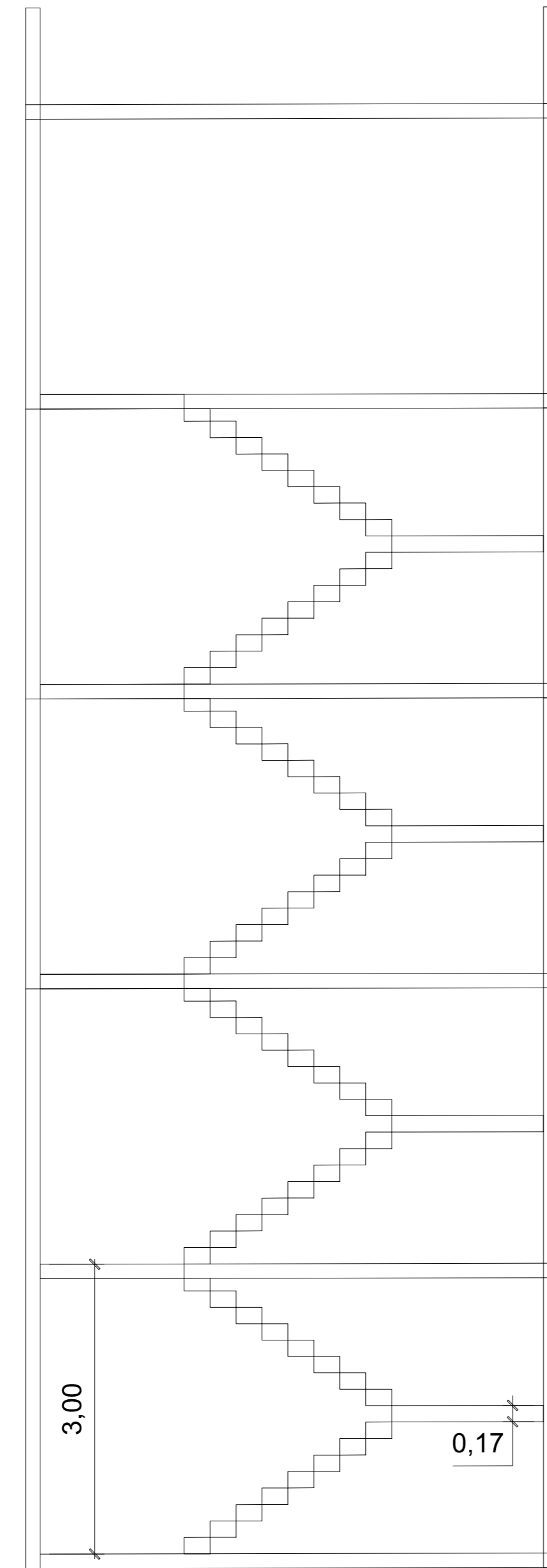




DETALHAMENTO ESCADA

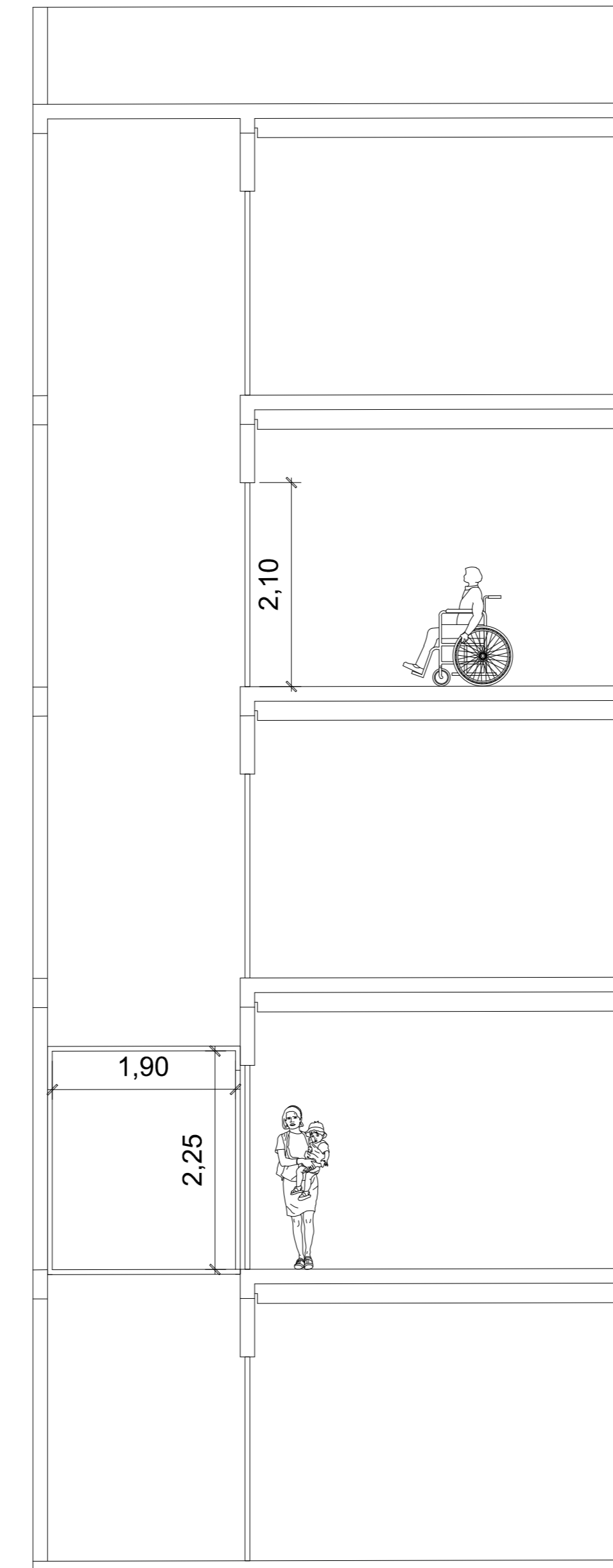


Planta baixa
Esc: 1/50

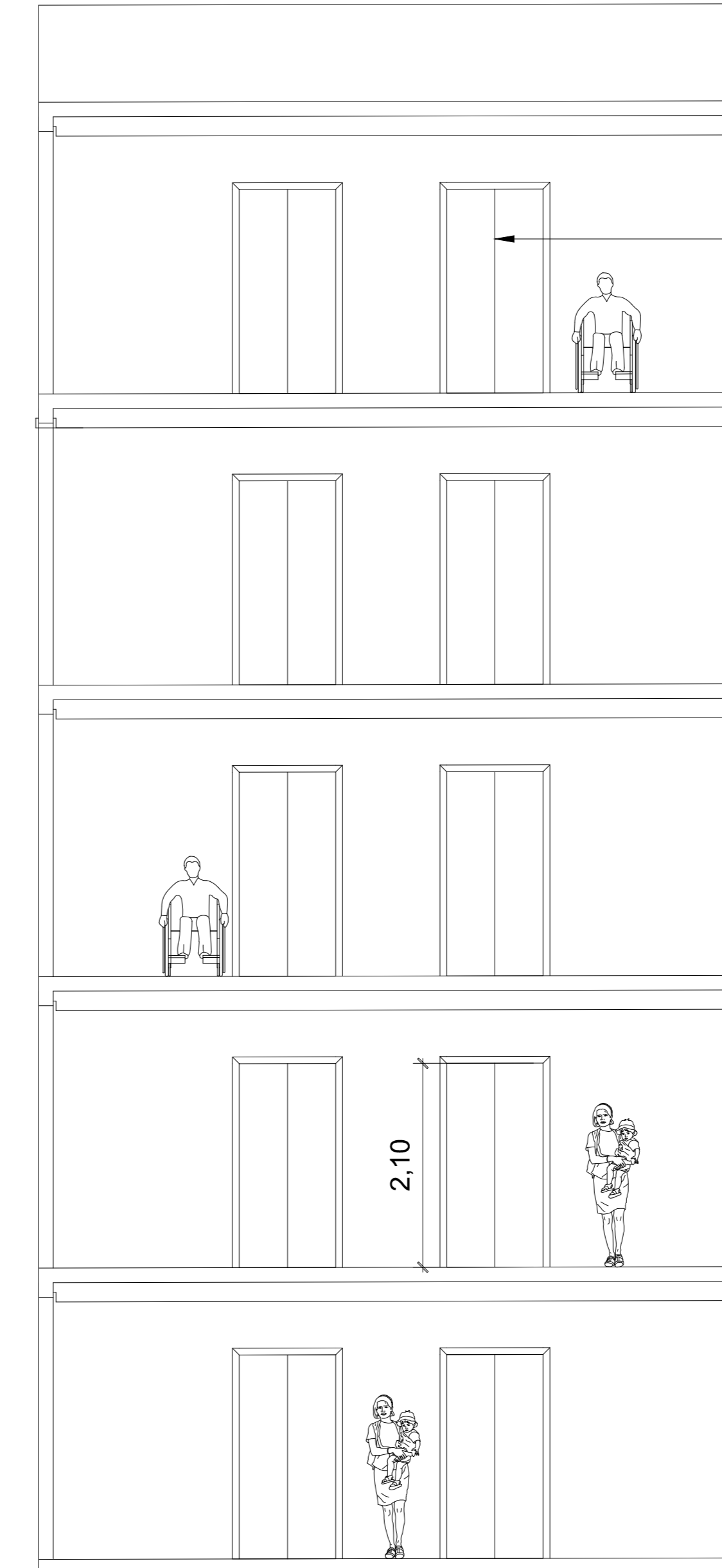


Corte A-A
Esc: 1/50

DETALHAMENTO ELEVADOR

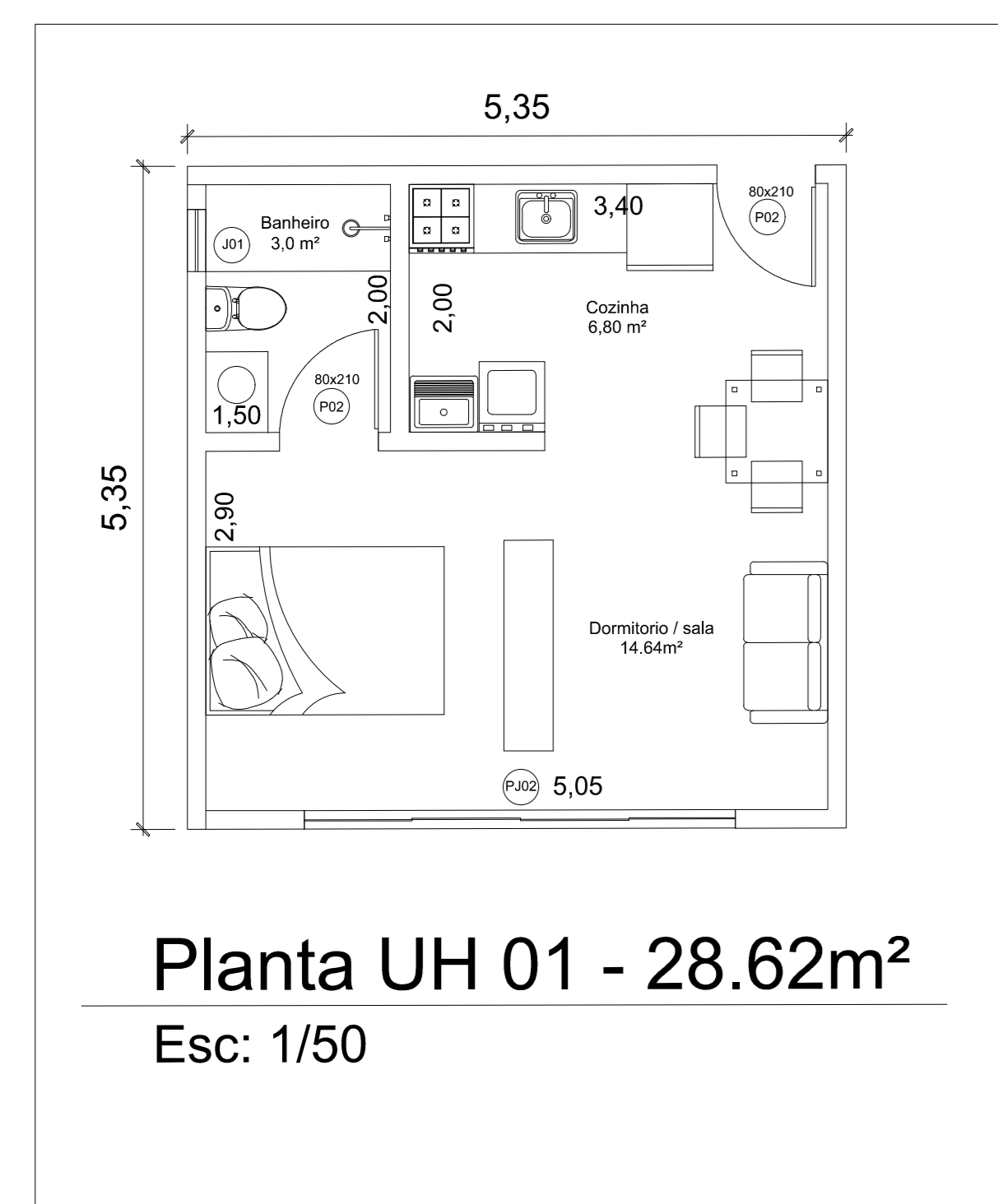


Corte D-D
Esc: 1/50

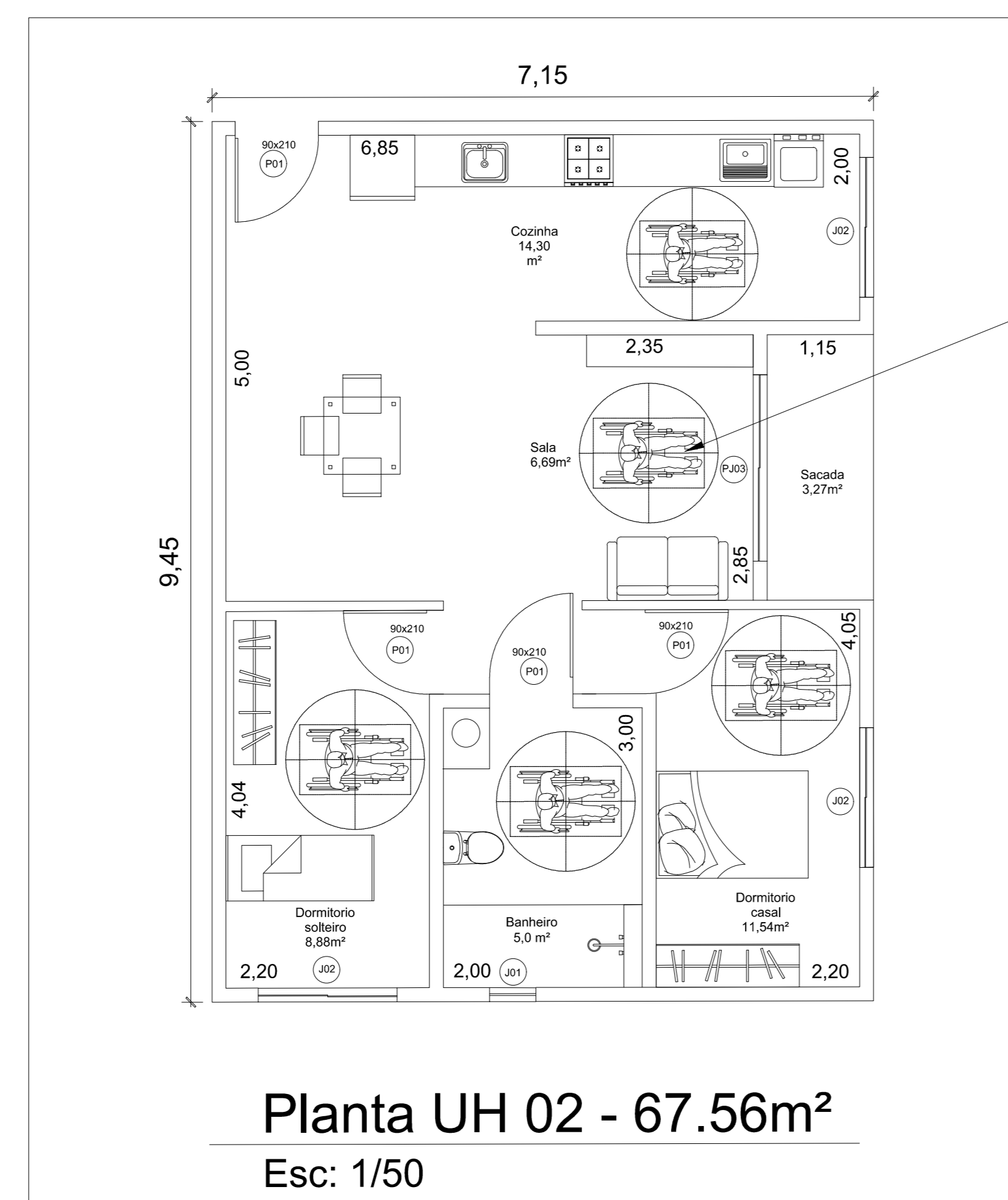


Corte B-B
Esc: 1/50

Edifícios habitacionais com 2 elevadores cada sendo um para serviço



Planta UH 01 - 28.62m²
Esc: 1/50



Planta UH 02 - 67.56m²
Esc: 1/50

Unidade habitacional com dimensões para acesso a PNE.

